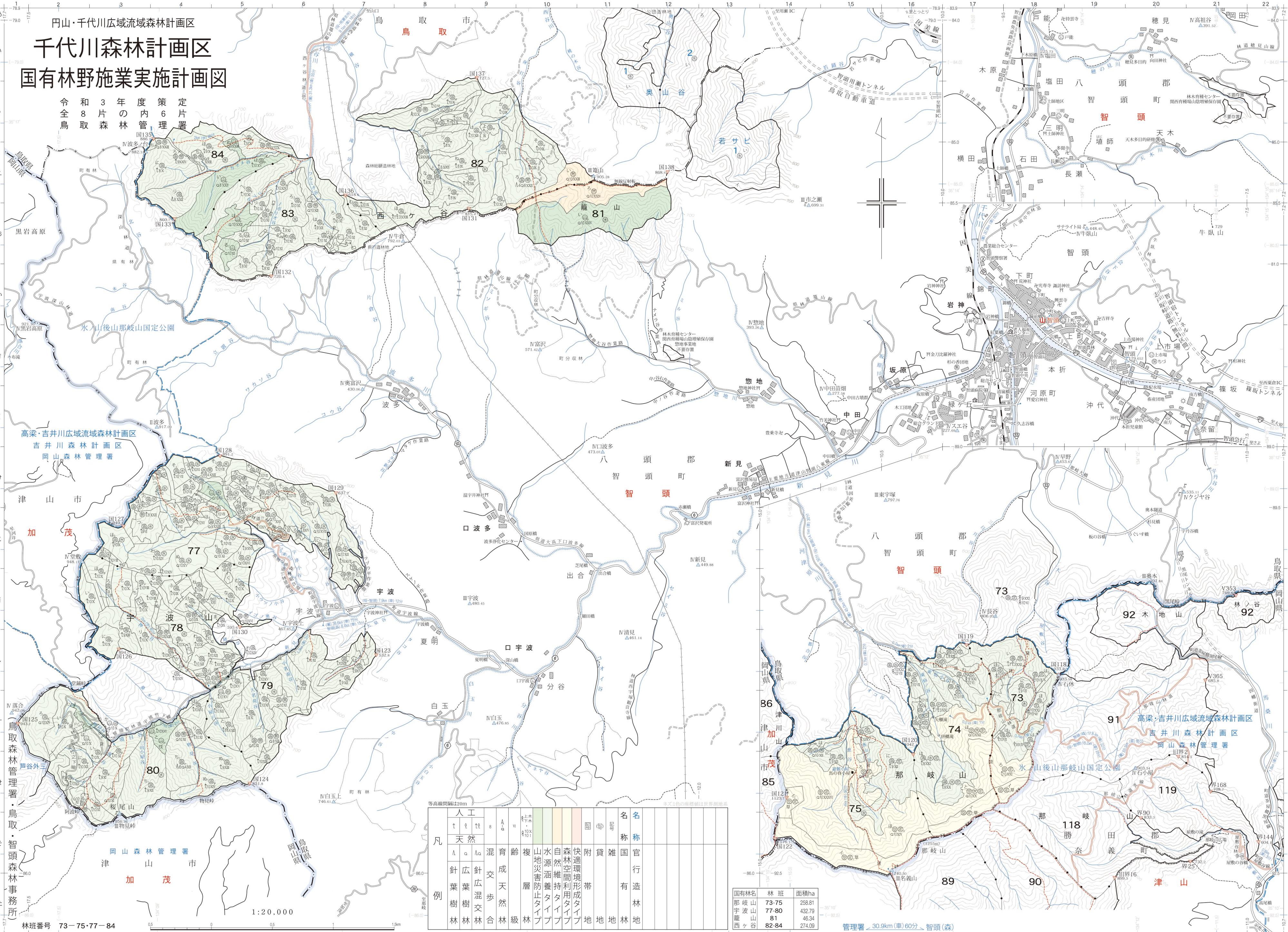


円山・千代川広域流域森林計画区
千代川森林計画区
国有林野施業実施計画図

令和3年度策定
 令和8年度内
 鳥取県森林管理



凡例	人工	天然	混交	育成	複層	山地災害防止タイプ	水源涵養タイプ	自然維持タイプ	森林空間利用タイプ	快速環境形成タイプ	附帯	雑地	官有	名称
針葉樹林	針葉樹林	針葉樹林	針葉樹林	針葉樹林	針葉樹林	針葉樹林	針葉樹林	針葉樹林	針葉樹林	針葉樹林	針葉樹林	針葉樹林	針葉樹林	針葉樹林
広葉樹林	広葉樹林	広葉樹林	広葉樹林	広葉樹林	広葉樹林	広葉樹林	広葉樹林	広葉樹林	広葉樹林	広葉樹林	広葉樹林	広葉樹林	広葉樹林	広葉樹林
針葉樹林	針葉樹林	針葉樹林	針葉樹林	針葉樹林	針葉樹林	針葉樹林	針葉樹林	針葉樹林	針葉樹林	針葉樹林	針葉樹林	針葉樹林	針葉樹林	針葉樹林
針葉樹林	針葉樹林	針葉樹林	針葉樹林	針葉樹林	針葉樹林	針葉樹林	針葉樹林	針葉樹林	針葉樹林	針葉樹林	針葉樹林	針葉樹林	針葉樹林	針葉樹林

国有林名	林班	面積ha
那岐山	73-75	258.81
宇波山	77-80	432.79
龍山	81	46.34
西ヶ谷	82-84	274.09

1:20,000

林班番号 73-75-77-84

管理署 30.9km(車)60分 智頭(森)