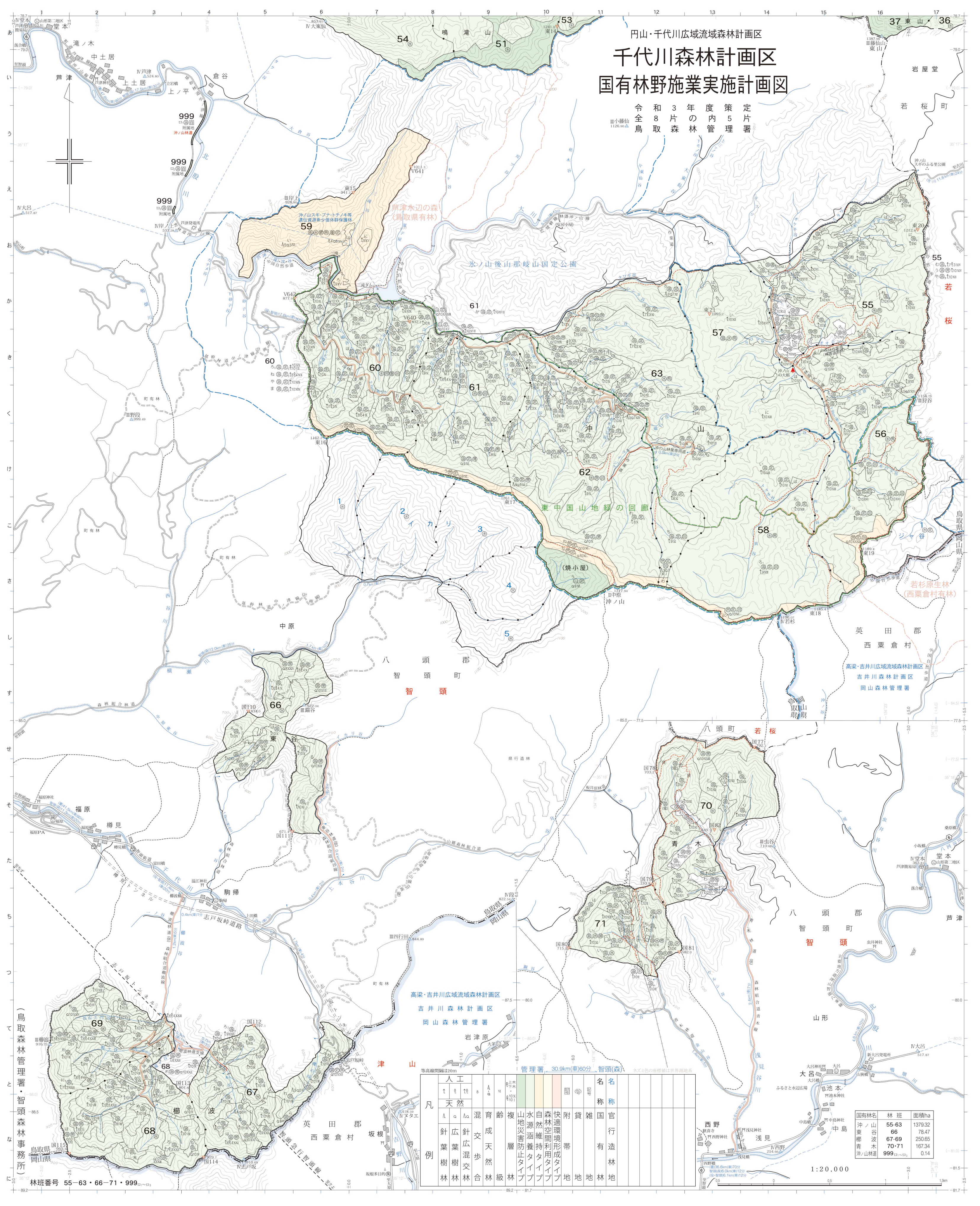


円山・千代川広域流域森林計画区
千代川森林計画区
国有林野施業実施計画図

令和3年度策定
 8片の森林管理
 令全鳥
 小島
 1126.00



凡例	人工	天然	針葉樹林	針広混交林	広葉樹林	混合林	育成歩合	交歩合	天然林	複層林	水源涵養タイプ	山地災害防止タイプ	自然維持タイプ	森林空間利用タイプ	快速環境形成タイプ	付帯地	雑有地	官有林	国造林	名称	名称	

国有林名	林班	面積ha
沖ノ山谷	55-63	1379.32
東谷	66	78.47
青木	67-69	250.65
沖山	70-71	167.34
沖山	999	0.14

1:20,000

（鳥取県森林管理署・智頭森林事務所）

林班番号 55-63・66-71・999