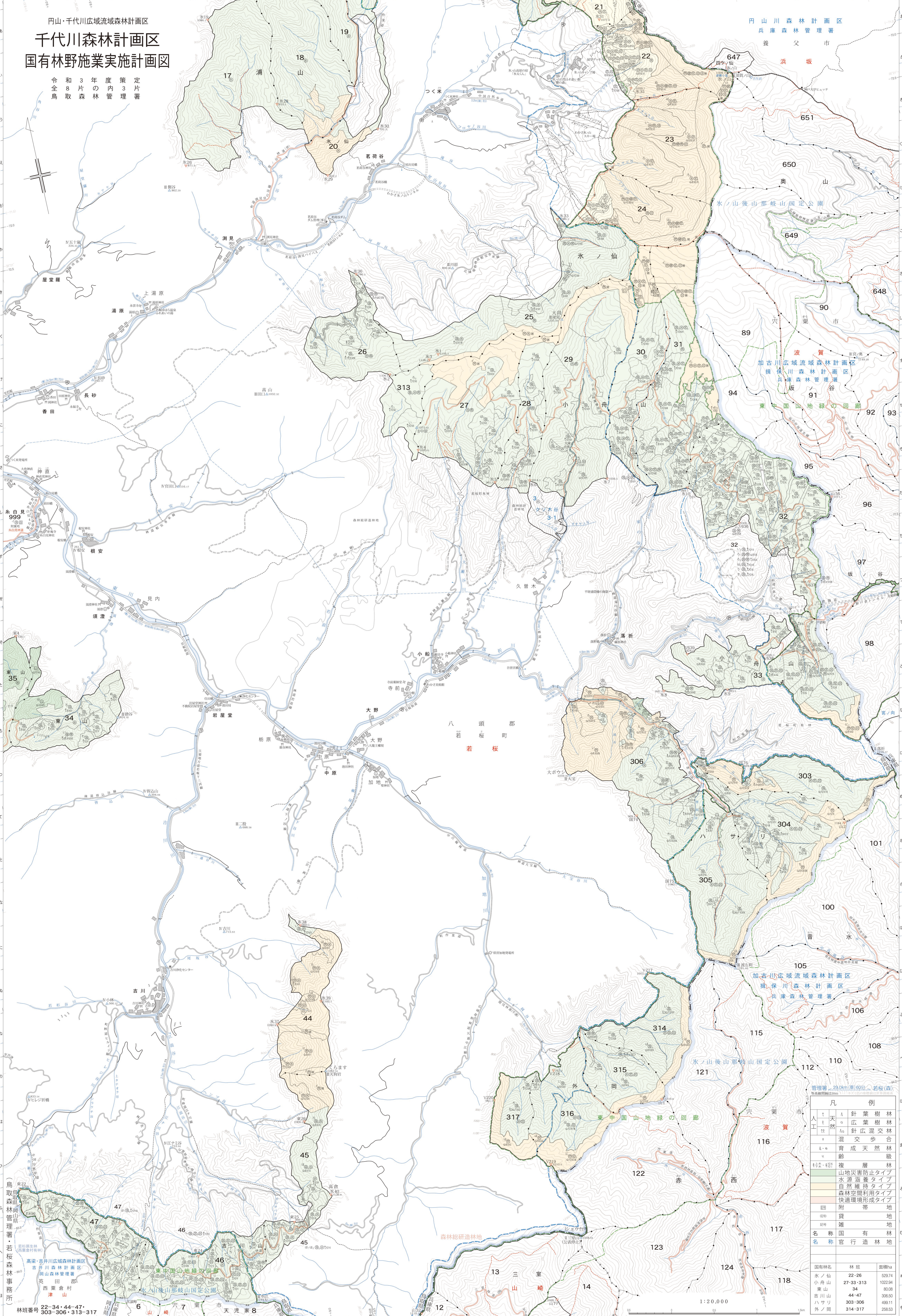


円山・千代川広域流域森林計画区
千代川森林計画区
国有林野施業実施計画図

令和3年度策定
 全8片の内3片
 鳥取森林管理署

円山川森林計画区
 兵庫森林管理署
 養父市

加古川広域流域森林計画区
 揖保川森林計画区
 兵庫森林管理署
 阪谷



凡例	
人	針葉樹林
t	天然
tt	広葉樹林
△	針広混交林
△	混交歩
△	育成天然林
△	齢
△	複層林
△	山地災害防止タイプ
△	水源涵養タイプ
△	自然維持タイプ
△	森林空間利用タイプ
△	快適環境形成タイプ
△	附帯地
△	地
△	雑
△	国有林
△	名称
△	官行造林地

国有林名	林班	面積ha
水ノ仙	22-26	529.74
小舟山	27-33-313	1022.94
東山	34	80.08
吉川山	44-47	306.50
ハサリ	303-306	498.11
外ノ岡	314-317	258.53

林班番号 22-34・44-47・303-306・313-317

1:20,000