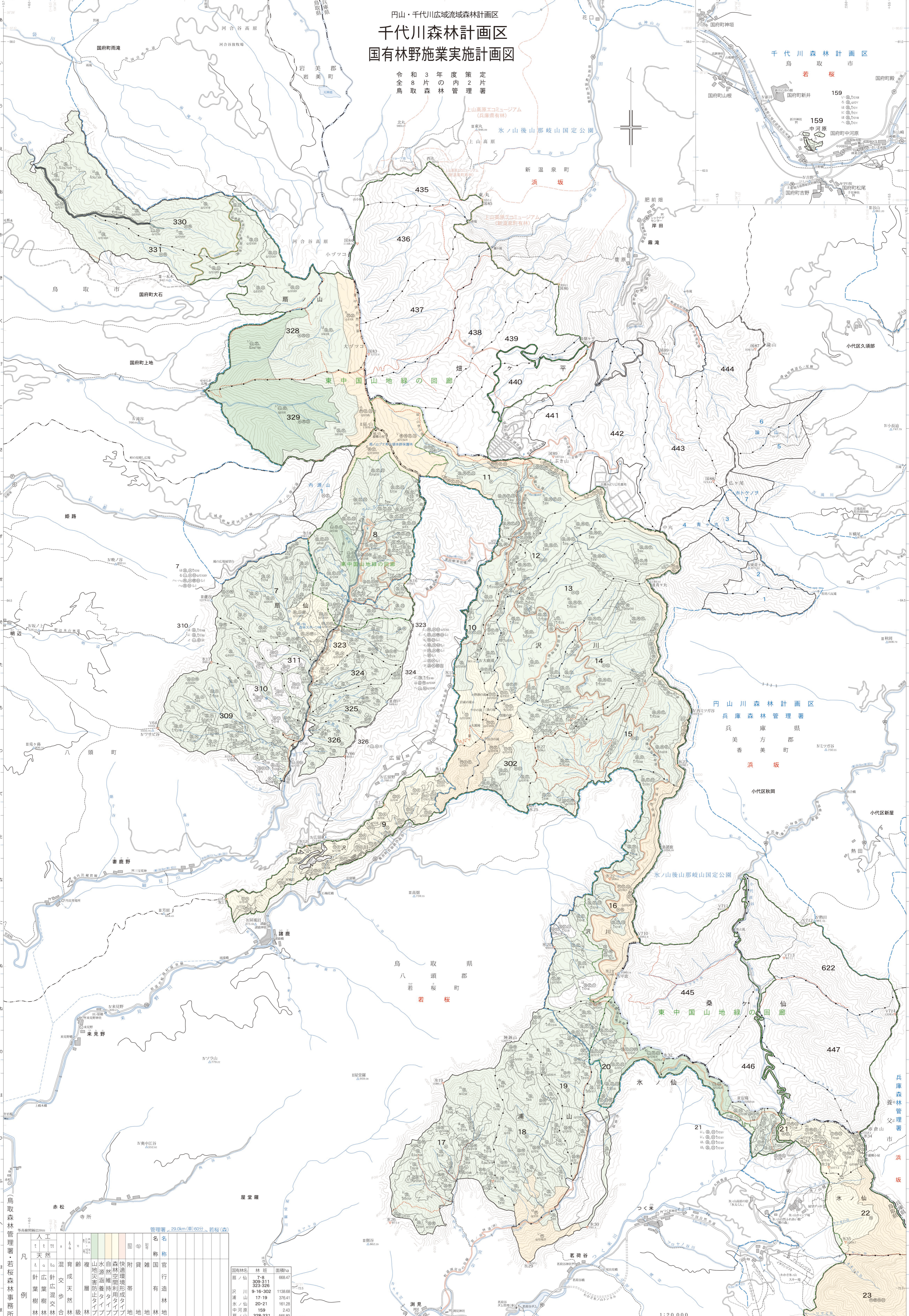


円山・千代川広域流域森林計画区
千代川森林計画区
国有林野施業実施計画図

令和3年度策定片
 令和8片の林管理
 鳥取森林管理署

千代川森林計画区
 鳥取市



円山川森林計画区
 兵庫森林管理署
 兵庫県
 美方郡
 美香町
 浜坂

鳥取県
 八頭郡
 若桜町

兵庫森林管理署
 養父市
 浜坂

林班番号 7-21・159・302・309・311・323・326・328-331

凡	人工	天然	混成	生育	齢	層	山地	水源	自然	森林	快速	附	貨	種	名
針葉樹林	針葉樹林	針葉樹林	針葉樹林	針葉樹林	針葉樹林	針葉樹林	針葉樹林	針葉樹林	針葉樹林	針葉樹林	針葉樹林	針葉樹林	針葉樹林	針葉樹林	針葉樹林
針葉樹林	針葉樹林	針葉樹林	針葉樹林	針葉樹林	針葉樹林	針葉樹林	針葉樹林	針葉樹林	針葉樹林	針葉樹林	針葉樹林	針葉樹林	針葉樹林	針葉樹林	針葉樹林
針葉樹林	針葉樹林	針葉樹林	針葉樹林	針葉樹林	針葉樹林	針葉樹林	針葉樹林	針葉樹林	針葉樹林	針葉樹林	針葉樹林	針葉樹林	針葉樹林	針葉樹林	針葉樹林

国有林名	林班	面積ha
水ノ山	7-8	668.47
水ノ山	309-311	323.326
水ノ山	9-16-302	1138.68
水ノ山	17-19	376.41
水ノ山	20-21	161.28
水ノ山	159	2.43
水ノ山	328-331	565.89

1:20,000