

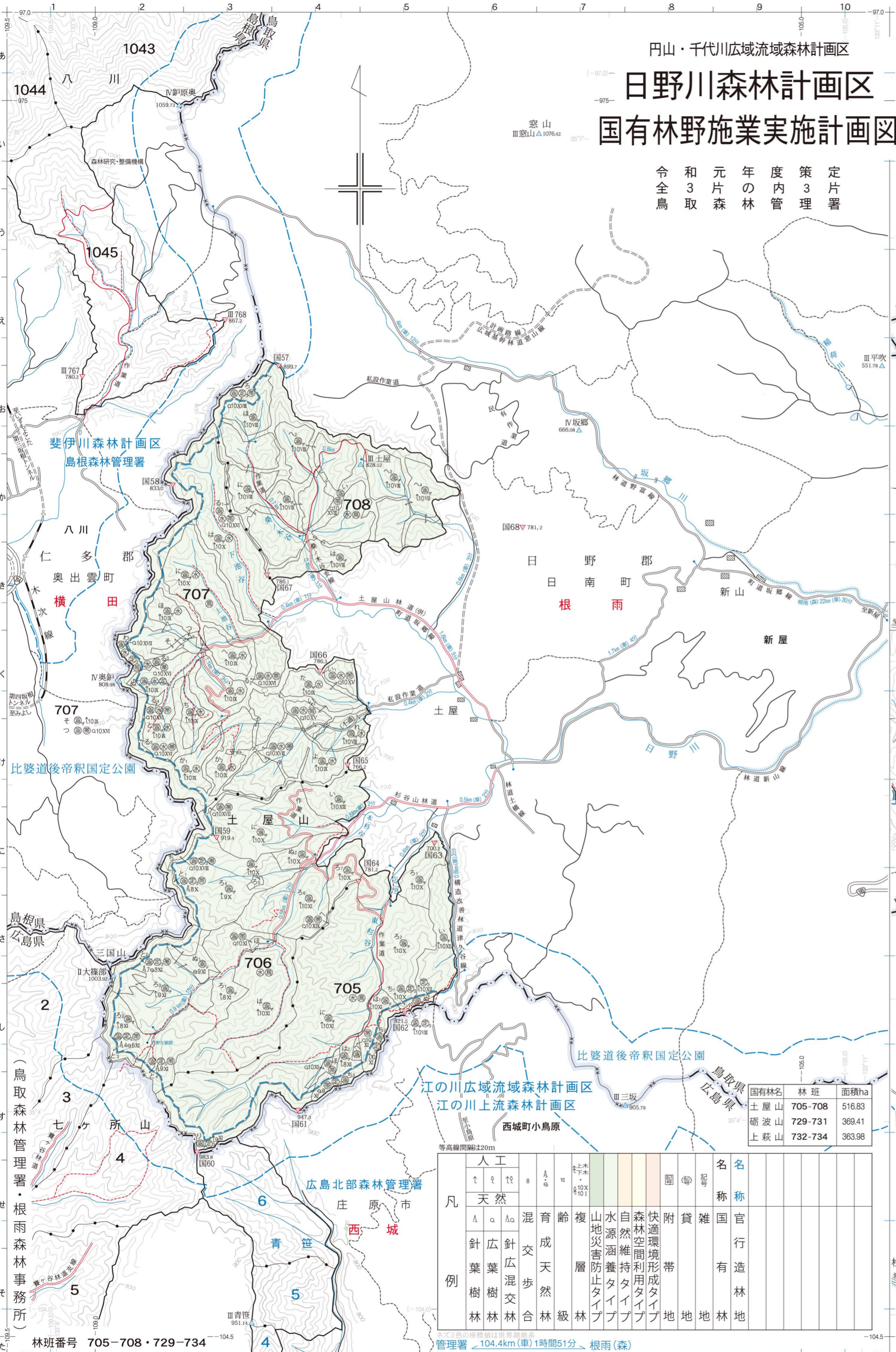
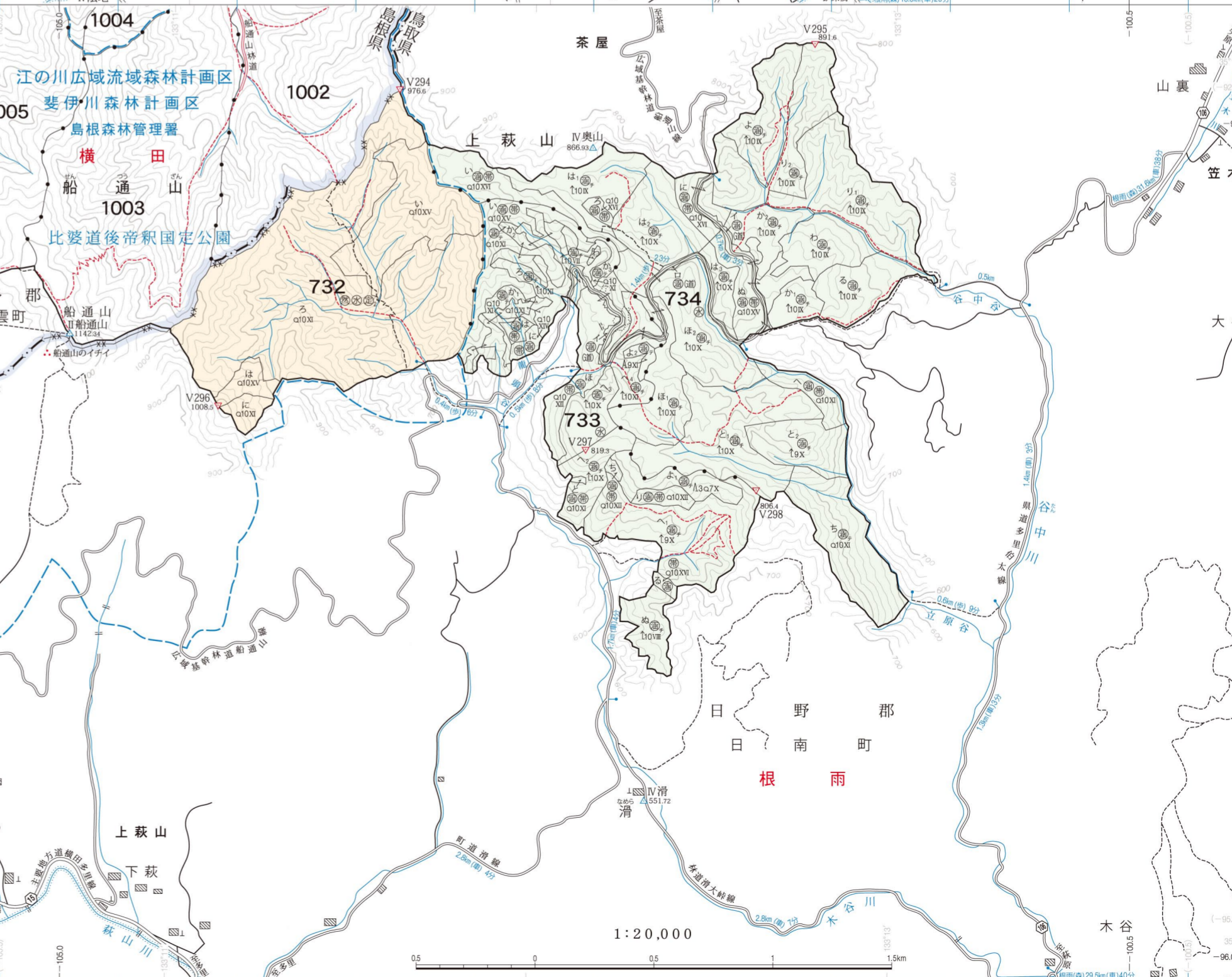
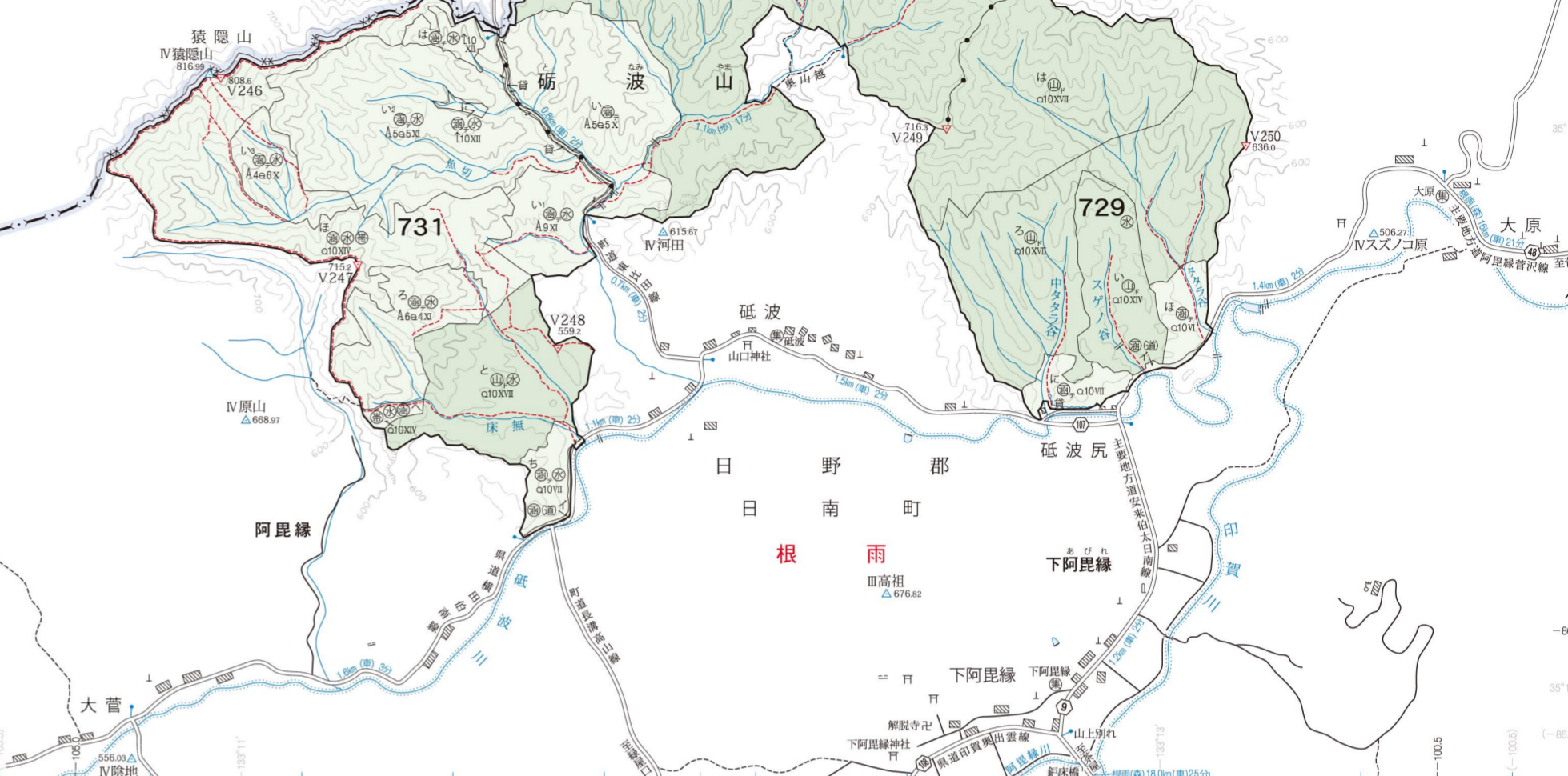
円山・千代川広域流域森林計画区
日野川森林計画区
国有林野施業実施計画図

令和3年度
 林野管理
 策定片
 3片
 元片
 森取
 令和3年度
 林野管理
 策定片
 3片
 元片
 森取
 令和3年度
 林野管理
 策定片
 3片
 元片
 森取

江の川広域流域森林計画区
 斐伊川森林計画区
 島根森林管理署

横田

広瀬町東比田



| 国有林名 | 林班 | 面積ha |
|------|---------|--------|
| 土屋山 | 705-708 | 516.83 |
| 砥波山 | 729-731 | 369.41 |
| 上萩山 | 732-734 | 363.98 |

| 凡 | 人工 | 天然 | 混交 | 複層 | 山地災害防止 | 水源涵養 | 自然維持 | 森林空間利用 | 快速環境形成 | 附帯 | 貸地 | 雑種 | 官有 | 名称 |
|---|------|------|-------|-----|--------|------|-----------|---------|---------|-----------|-----------|-----|-----|------|
| 例 | 針葉樹林 | 広葉樹林 | 針広混交林 | 交歩合 | 成天然林 | 複層 | 山地災害防止タイプ | 水源涵養タイプ | 自然維持タイプ | 森林空間利用タイプ | 快速環境形成タイプ | 附帯地 | 雑種地 | 官有林地 |

管理署 104.4km(車)1時間51分 根雨(森)

林班番号 705-708・729-734

1:20,000

鳥取森林管理署・根雨森林事務所

