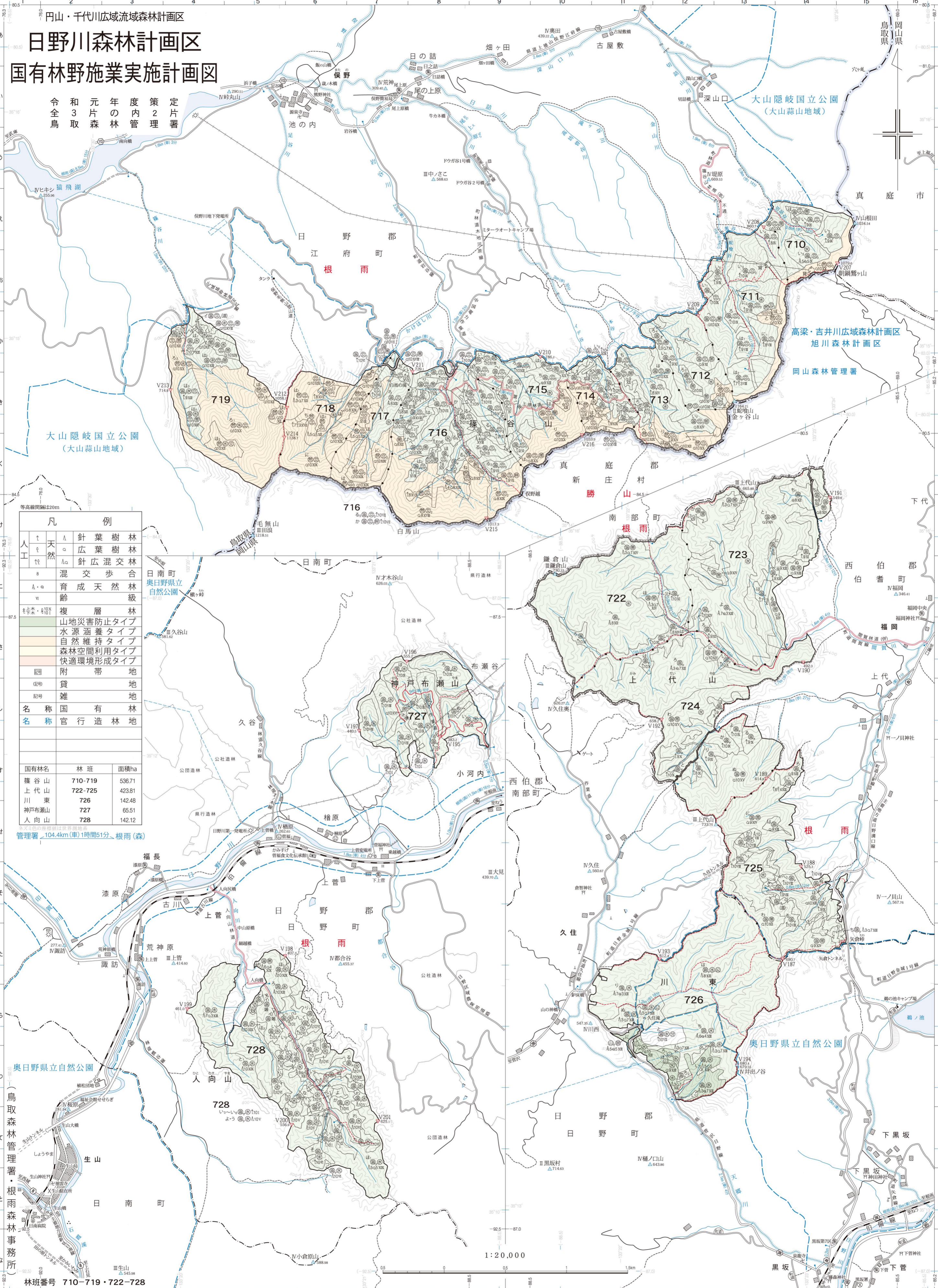


円山・千代川広域流域森林計画区
日野川森林計画区
国有林野施業実施計画図

令和3年度策定
 鳥取県森林管理署



凡 例	
↑	針葉樹林
○	広葉樹林
△	針広混交林
◇	混合歩
A・a	育成天然林
vi	齢
■	複層林
■	山地災害防止タイプ
■	水源涵養タイプ
■	自然維持タイプ
■	森林空間利用タイプ
■	快適環境形成タイプ
■	附帯地
■	貸地
■	雑地
■	名称 国有林
■	名称 官行造林地

国有林名	林班	面積ha
篠谷山	710-719	536.71
上代山	722-725	423.81
川東	726	142.48
神戸布瀬山	727	65.51
人向山	728	142.12

管理署・104.4km(車)1時間51分・根雨(森)

鳥取県森林管理署
 根雨森林事務所

林班番号 710-719・722-728

1:20,000