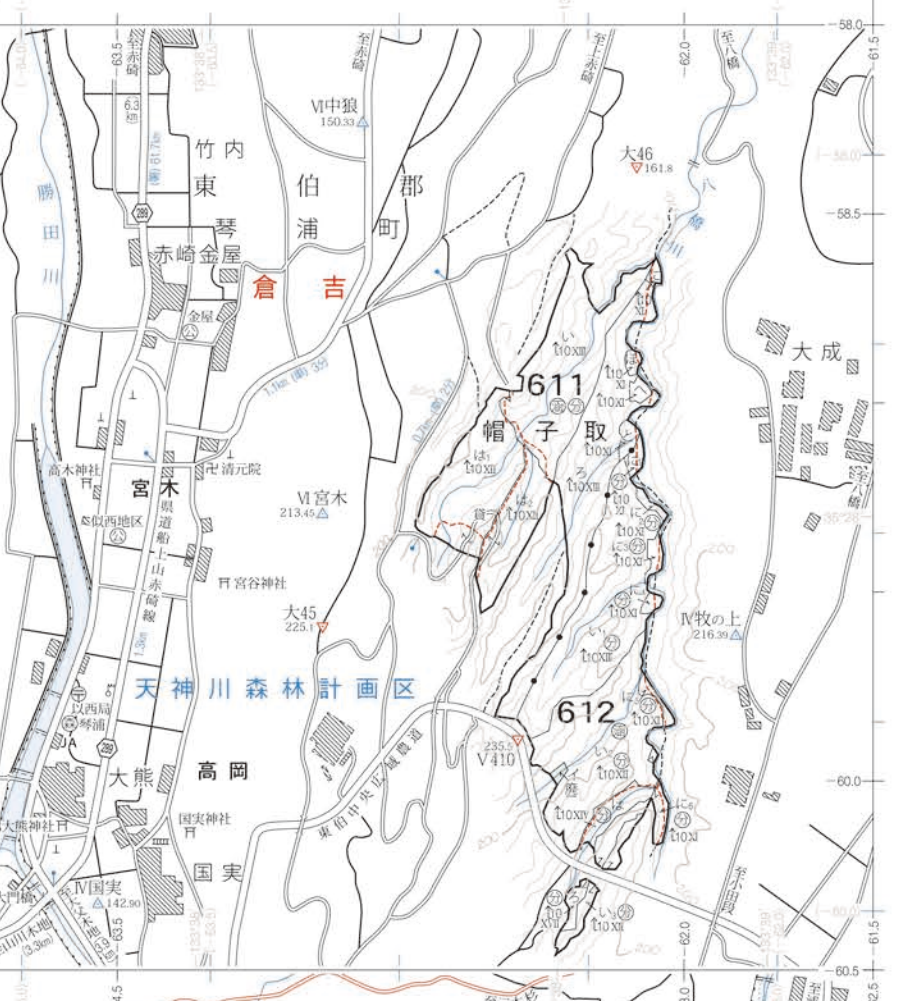


円山・千代川広域流域森林計画区
天神川森林計画区
 国有林野施業実施計画図

平成30年度策定
 全4片の内4片
 鳥取森林管理署



凡	人工	天然	針葉樹林	広葉樹林	混交林	成歩林	複合林	山火予防林	水源地	自然環境	森林環境	附帯地	官有地	名称
例	針葉樹林	針葉樹林	針葉樹林	針葉樹林	針葉樹林	針葉樹林	針葉樹林	針葉樹林	針葉樹林	針葉樹林	針葉樹林	針葉樹林	針葉樹林	針葉樹林

国有林名	林班	面積ha
大流	583-587	736.66
大山	590-591	1756.96
大山	594-597	603.607
横ヶ原	599-601	371.84
鏡ヶ成	608-720	258.62

国有林名	林班	面積ha
西ノ山	562-569	604.23
本谷山	570-576	914.94
船上山	577-582	837.31
船上山	735-736	0.38
船上山	611-612	55.14
船上山	999	0.38

林班番号 583・587・590・591・594・597・599・601・603・608・709・720・721

根雨(森)104.4km(区)1時間51分・管理署... 83.4km・大山(海)