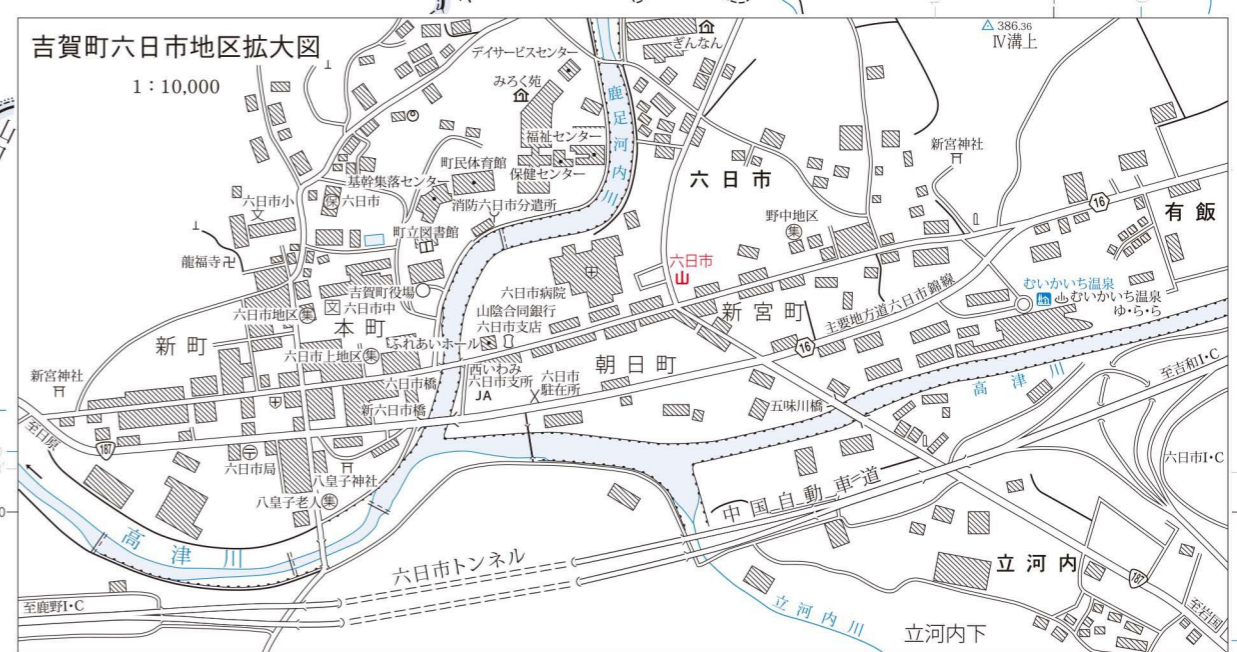
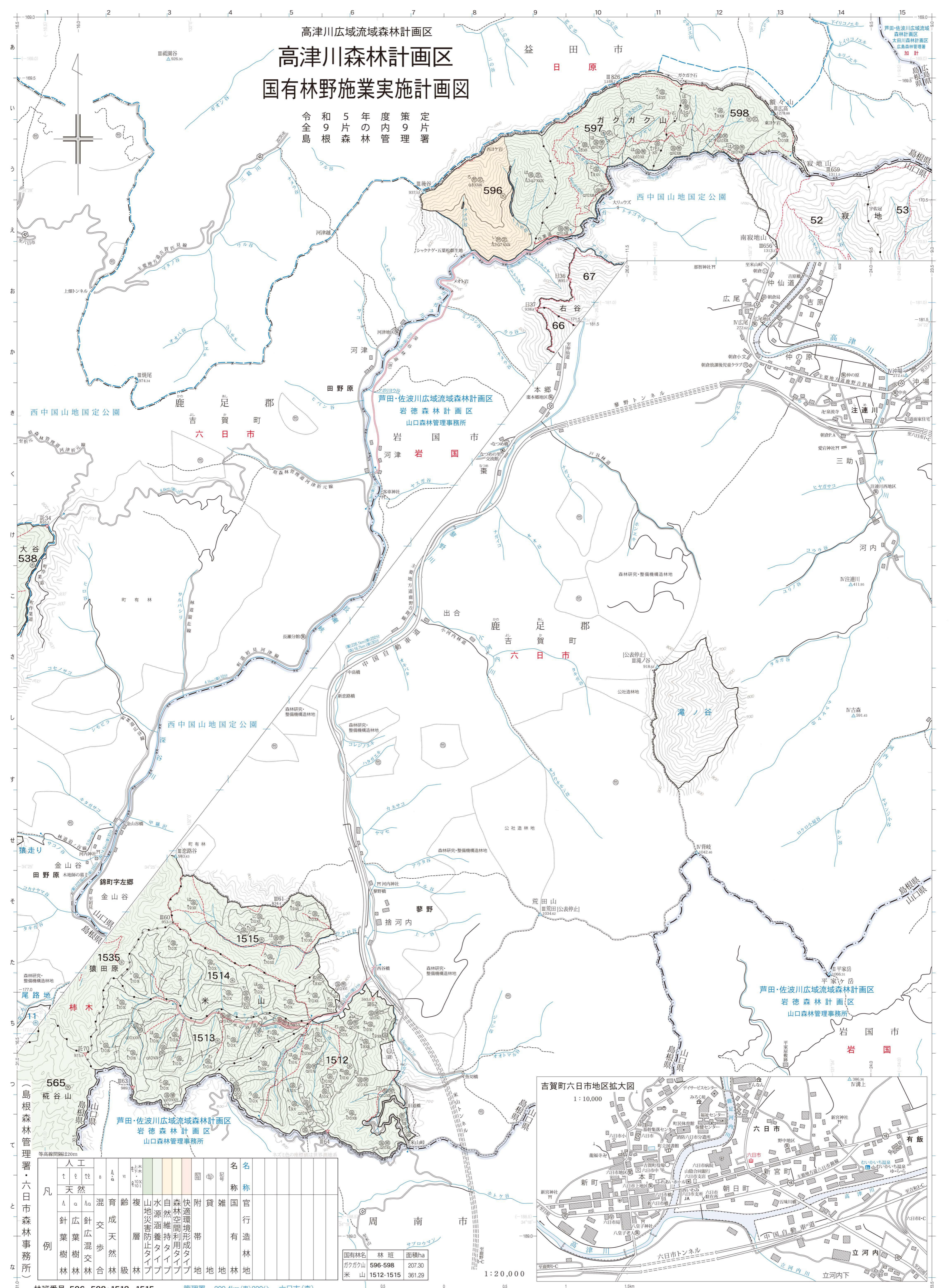


# 高津川広域流域森林計画区 高津川森林計画区 国有林野施業実施計画図

令和5年度策定  
全島9片の国有林管理



凡	人工	天然	針葉樹林	広葉樹林	針広混交林	育成天然林	複層林	水源涵養タイプ	山地災害防止タイプ	自然維持タイプ	森林空間利用タイプ	快適環境形成タイプ	附帯地	貸地	雑用地	官有林地	名称
例	針葉樹林	広葉樹林	針広混交林	育成天然林	複層林	水源涵養タイプ	山地災害防止タイプ	自然維持タイプ	森林空間利用タイプ	快適環境形成タイプ	附帯地	貸地	雑用地	官有林地	名称	名称	

国有林名	林班	面積ha
ガクガク山	596-598	207.30
米山	1512-1515	361.29

林班番号 596・598・1512・1515 管理署 209.4km(車)220分 六日市(森)