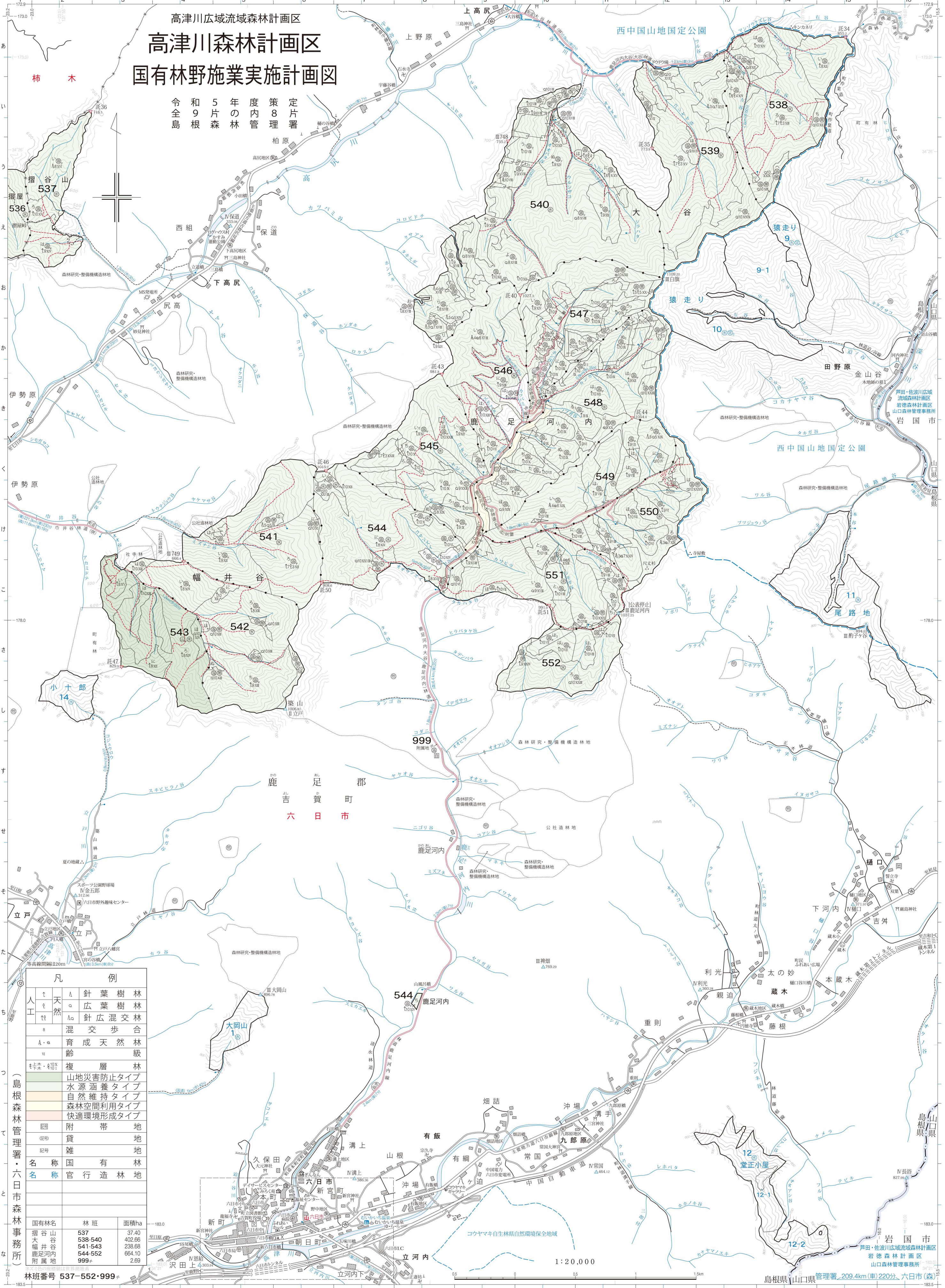


高津川広域流域森林計画区
高津川森林計画区
国有林野施業実施計画図

令和5年度策定片8
 全9片の内の管理
 島根県森林管理署



凡 例	
人工	天然
▲	針葉樹林
△	広葉樹林
△	針広混交林
△	混交歩合
A・a	育成天然林
Ⅰ	級
複層林	
山地災害防止タイプ	
水源涵養タイプ	
自然維持タイプ	
森林空間利用タイプ	
快適環境形成タイプ	
帯地	
賞地	
雑地	
名称	国有林
名称	官行造林地

国有林名	林班	面積ha
摺谷山	537	37.40
大谷	538-540	402.66
幅井谷	541-543	238.68
鹿足河内	544-552	664.10
附屬地	999	2.69

林班番号 537-552・999

1:20,000