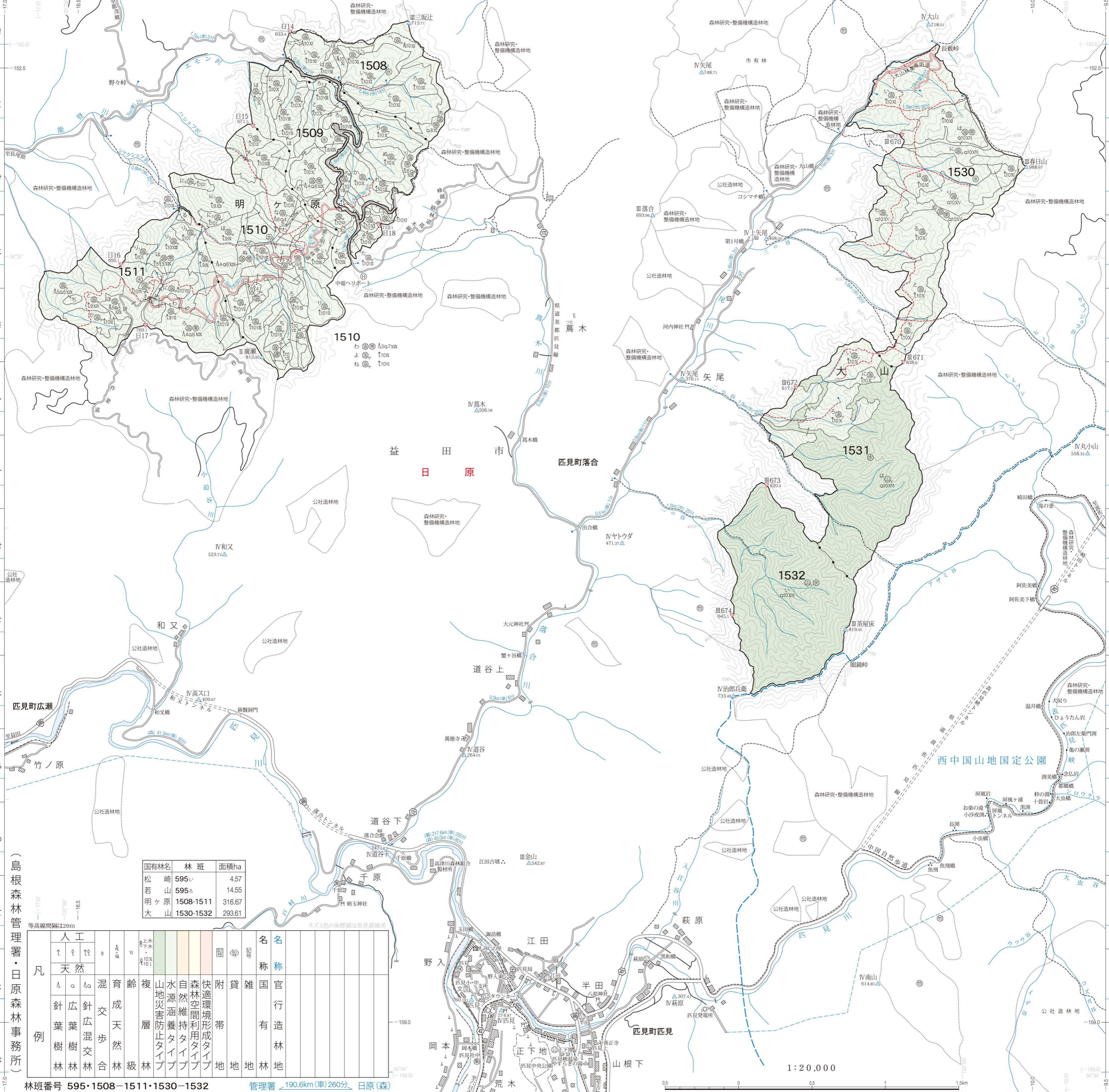
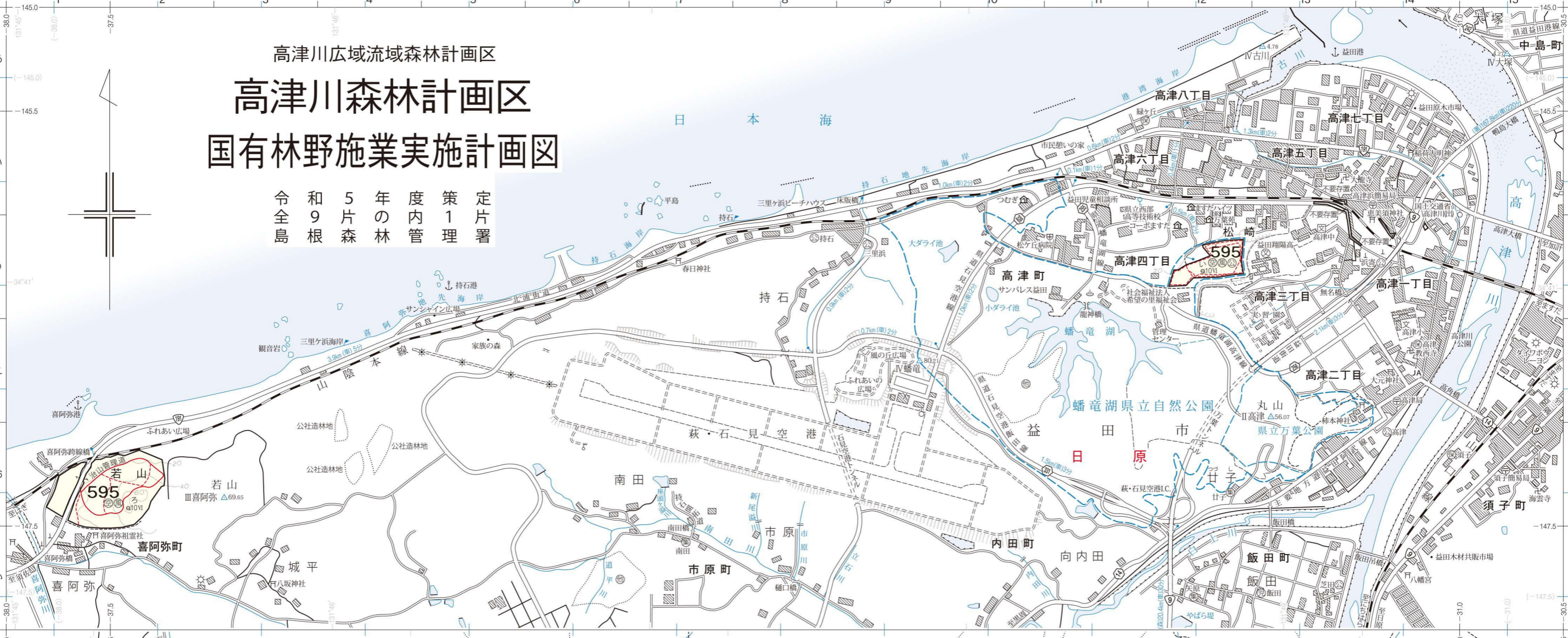


高津川広域流域森林計画区
高津川森林計画区
 国有林野施業実施計画図

令和5年度策定
 全島9片の内第1片
 島根県森林管理署



国有林名	林班	面積ha
松崎	595い	4.57
若山	595ろ	14.55
明ヶ原	1508-1511	316.67
大山	1530-1532	293.61

(島根県森林管理署・日原森林事務所)

凡例	人工	天然	混成	育齢	複層	山地災害防止タイプ	水源涵養タイプ	自然維持タイプ	森林空間利用タイプ	附帯地	貸地	雑地	国官有	名称
針葉樹林	針葉樹林	針葉樹林	針葉樹林	針葉樹林	針葉樹林	針葉樹林	針葉樹林	針葉樹林	針葉樹林	針葉樹林	針葉樹林	針葉樹林	針葉樹林	針葉樹林
広葉樹林	広葉樹林	広葉樹林	広葉樹林	広葉樹林	広葉樹林	広葉樹林	広葉樹林	広葉樹林	広葉樹林	広葉樹林	広葉樹林	広葉樹林	広葉樹林	広葉樹林
針広混交林	針広混交林	針広混交林	針広混交林	針広混交林	針広混交林	針広混交林	針広混交林	針広混交林	針広混交林	針広混交林	針広混交林	針広混交林	針広混交林	針広混交林
針葉樹林	針葉樹林	針葉樹林	針葉樹林	針葉樹林	針葉樹林	針葉樹林	針葉樹林	針葉樹林	針葉樹林	針葉樹林	針葉樹林	針葉樹林	針葉樹林	針葉樹林
針葉樹林	針葉樹林	針葉樹林	針葉樹林	針葉樹林	針葉樹林	針葉樹林	針葉樹林	針葉樹林	針葉樹林	針葉樹林	針葉樹林	針葉樹林	針葉樹林	針葉樹林