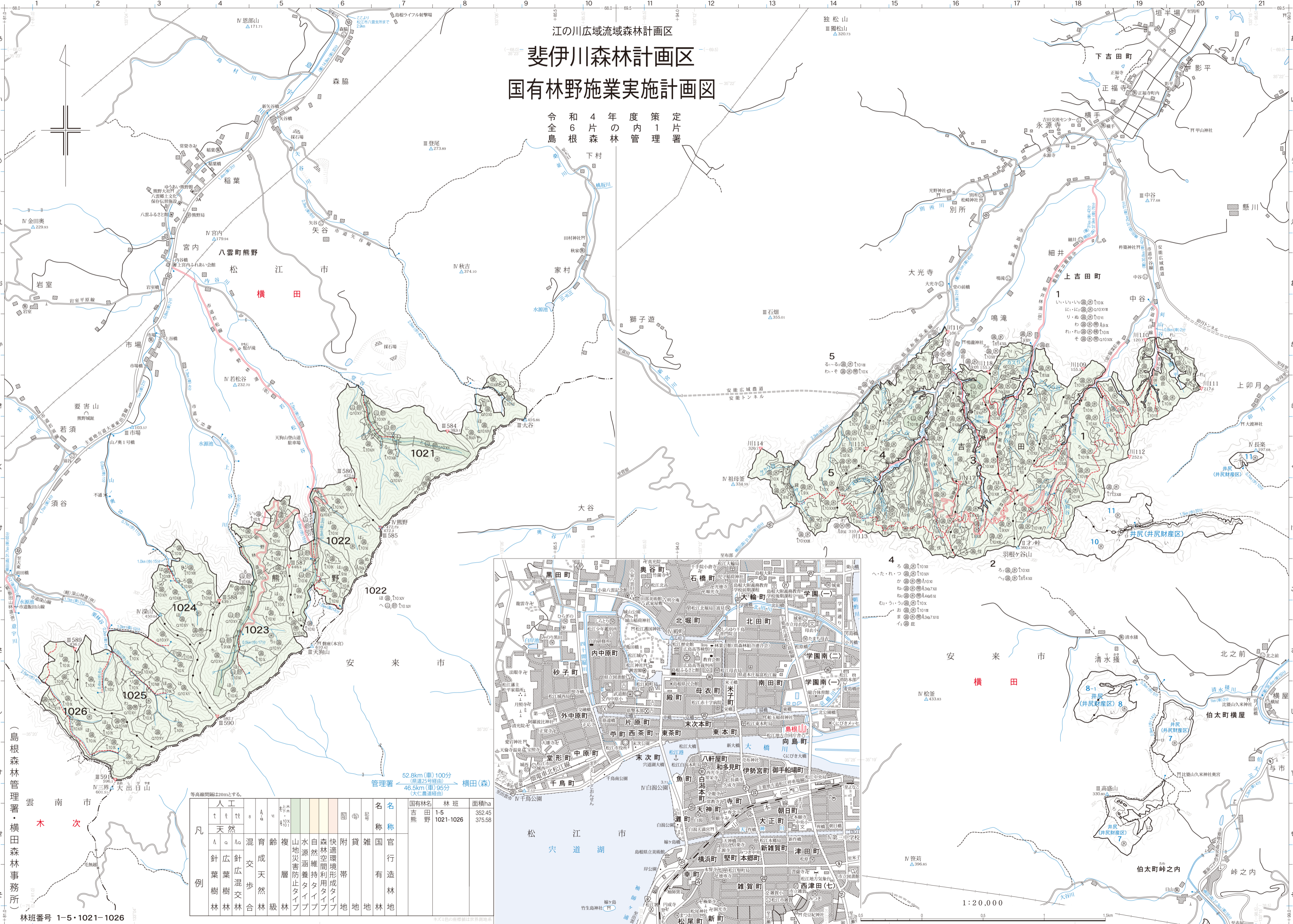


江の川広域流域森林計画区

# 斐伊川森林計画区 国有林野施業実施計画図

令和4年度策定  
令和6年度内  
全島根森管内  
令全島根森管内  
令全島根森管内



(島根森林管理署・横田森林事務所)

雲南市 横田森林事務所

凡例	人工	天然	混交林	成歩林	齢成林	複層林	山地災害防止タイプ	水源涵養タイプ	自然維持タイプ	森林空間利用タイプ	快循環形成タイプ	附帯地	貸地	雑地	国官有林	名称	面積ha		
	針葉林	広葉樹林																	
	針葉林	広葉樹林	針葉混交林	広葉混交林	成歩林	齢成林	複層林	山地災害防止タイプ	水源涵養タイプ	自然維持タイプ	森林空間利用タイプ	快循環形成タイプ	附帯地	貸地	雑地	国官有林	名称	面積ha	
																		吉野	352.45
																		熊野	375.58
																		1021-1026	

管理署 52.8km(車)100分  
46.5km(車)95分

林班番号 1-5・1021-1026

1:20,000