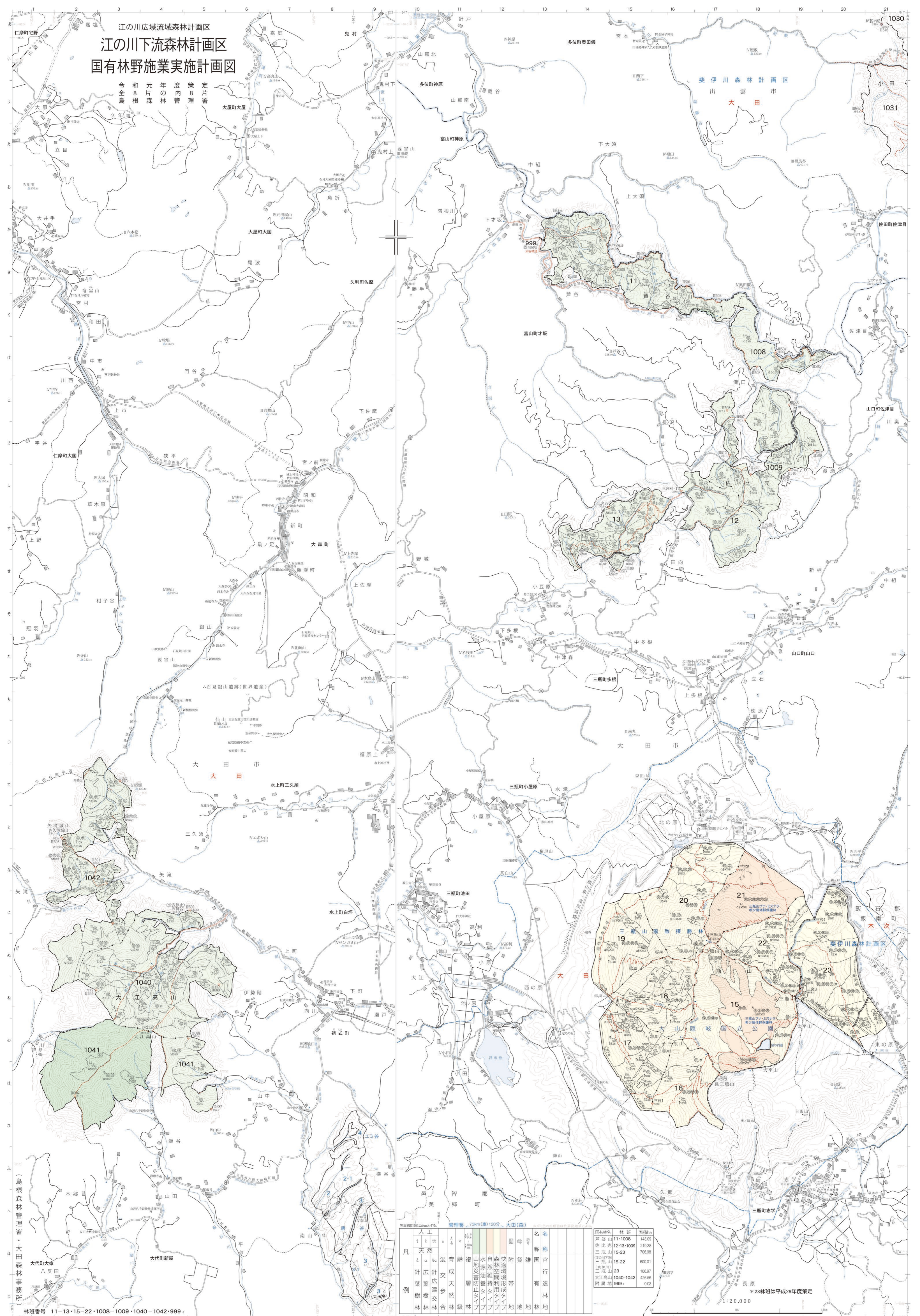


江の川広域流域森林計画区  
江の川下流森林計画区  
国有林野施業実施計画図

令和8年度策定片  
令和8年度策定片  
令和8年度策定片  
令和8年度策定片

令和8年度策定片  
令和8年度策定片  
令和8年度策定片  
令和8年度策定片



（島根森林管理署・大田森林事務所）

等高線間隔20m以上。管理区：730m(東)1209分・大田(森)

凡	人工	天然	針葉樹林	広葉樹林	針葉広葉樹混交林	雑木林	樹齢	複層	水源涵養	自然環境	付帯	富国	官行	国有	名称	林種	面積ha
例	針葉樹林	広葉樹林	針葉樹林	広葉樹林	針葉広葉樹混交林	雑木林	樹齢	複層	水源涵養	自然環境	付帯	富国	官行	国有	名称	林種	面積ha
																	143.09
																	219.38
																	706.98
																	600.01
																	106.97
																	426.56
																	0.03

\*23林班は平成29年度策定  
1:20,000