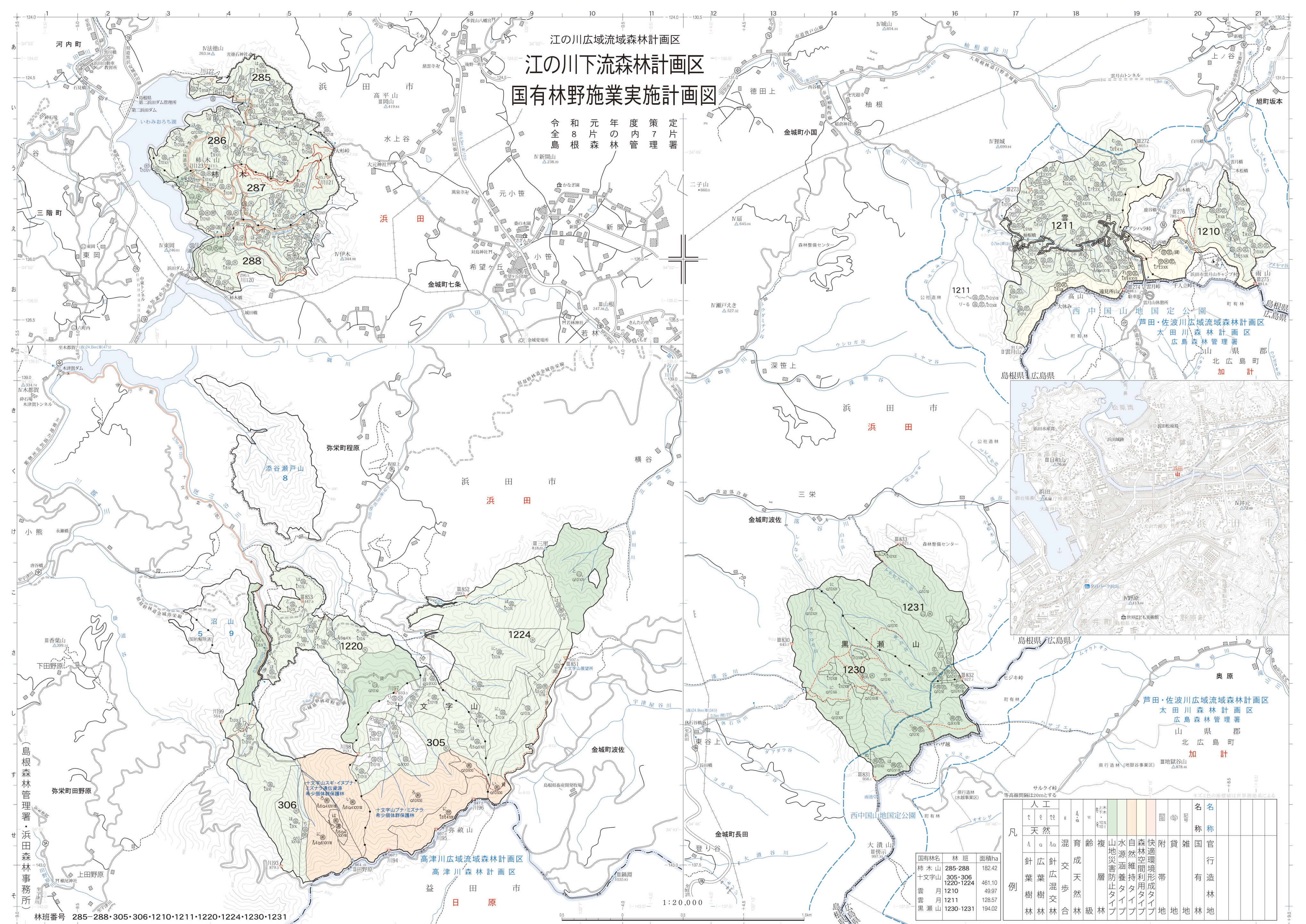


江の川広域流域森林計画区  
**江の川下流森林計画区**  
**国有林野施業実施計画図**

令 和 元 年 度 策 定 片 著  
 全 8 片 森 林 管 理 7 策 片 著  
 島 根 根 森 林 管 理 署



凡	人工	天然	針葉樹林	広葉樹林	針広混合林	交歩天然林	育成層	複層林	山地災害防止タイプ	水源涵養タイプ	自然維持タイプ	森林空間利用タイプ	快速環境形成タイプ	付帯地	雑地	国官有地	名称	名称
例	針葉樹林	広葉樹林	針広混合林	交歩天然林	育成層	複層林	山地災害防止タイプ	水源涵養タイプ	自然維持タイプ	森林空間利用タイプ	快速環境形成タイプ	付帯地	雑地	国官有地	名称	名称		

国有林名	林班	面積ha
柿木山	285-288	182.42
十文字山	305・306	461.10
雲月	1210・1211	49.97
雲月	1211	128.57
黒瀬山	1230-1231	194.02

林班番号 285・288・305・306・1210・1211・1220・1224・1230・1231

島根森林管理署・浜田森林事務所

