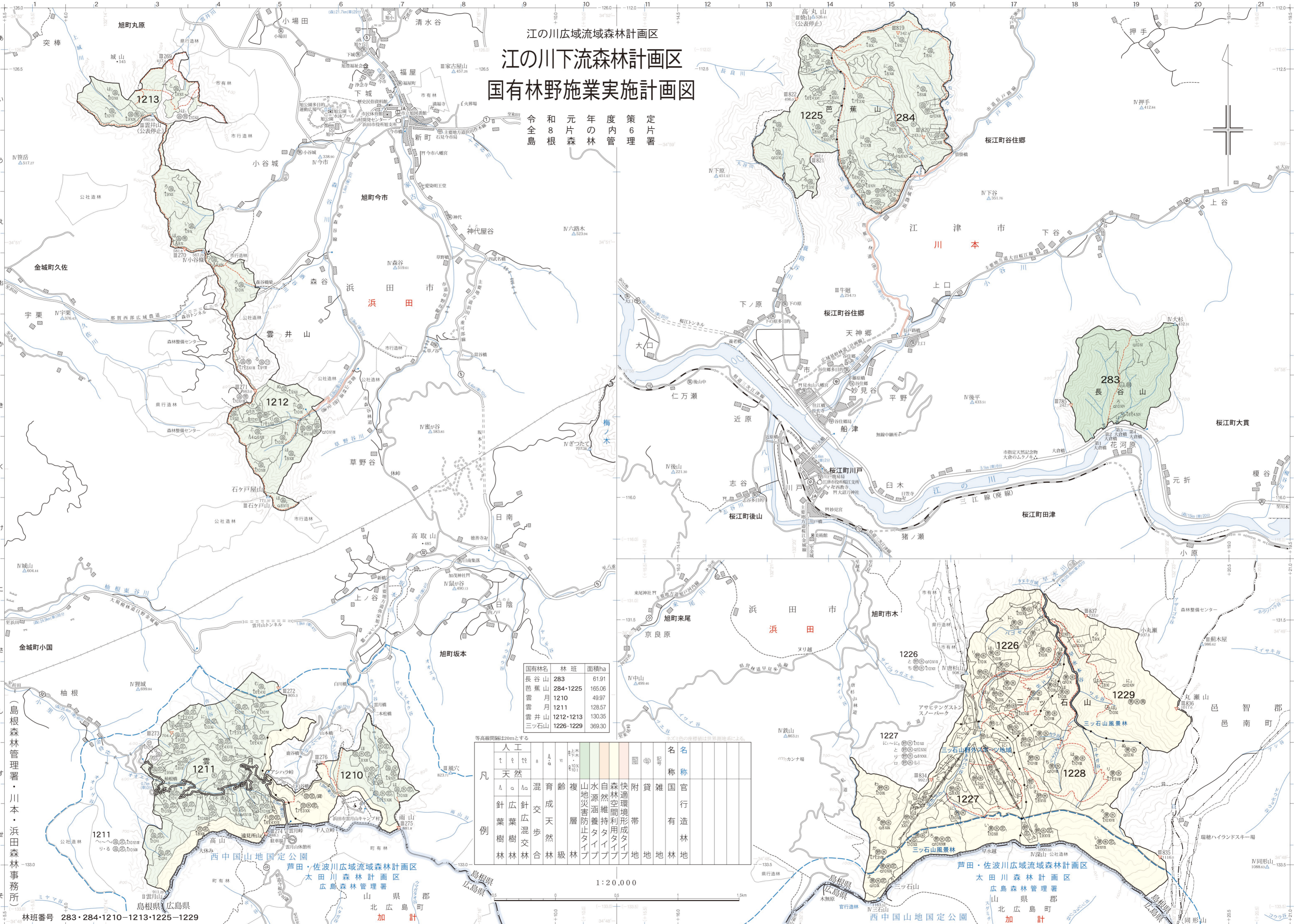


江の川広域流域森林計画区
江の川下流森林計画区
国有林野施業実施計画図

令和元年度策定
 島根県林業振興課



国有林名	林班	面積ha
長谷山	283	61.91
芭蕉山	284-1225	165.06
雲月	1210	49.97
雲月	1211	128.57
雲井山	1212-1213	130.35
三ツ石山	1226-1229	369.30

凡例	人工		天然		混交歩	育成天然林	齢層	複層	山地災害防止タイプ	水源涵養タイプ	自然維持タイプ	森林空間利用タイプ	快適環境形成タイプ	附帯地	雑有林	官有林	名称	
	↑	↓	↑	↓														
針葉樹林	△	○	△	○														
広葉樹林	△	○	△	○														
針葉混交林	△	○	△	○														
針葉混交歩	△	○	△	○														
針葉天然林	△	○	△	○														
針葉複層林	△	○	△	○														
針葉山地災害防止タイプ	△	○	△	○														
針葉水源涵養タイプ	△	○	△	○														
針葉自然維持タイプ	△	○	△	○														
針葉森林空間利用タイプ	△	○	△	○														
針葉快適環境形成タイプ	△	○	△	○														
針葉附帯地	△	○	△	○														
針葉雑有林	△	○	△	○														
針葉官有林	△	○	△	○														
針葉名称	△	○	△	○														

1:20,000

林班番号 283・284・1210・1213・1225・1229

芦田・佐波川広域流域森林計画区
 太田川森林計画区
 広島県林業振興課
 広島県
 北広島町
 加計