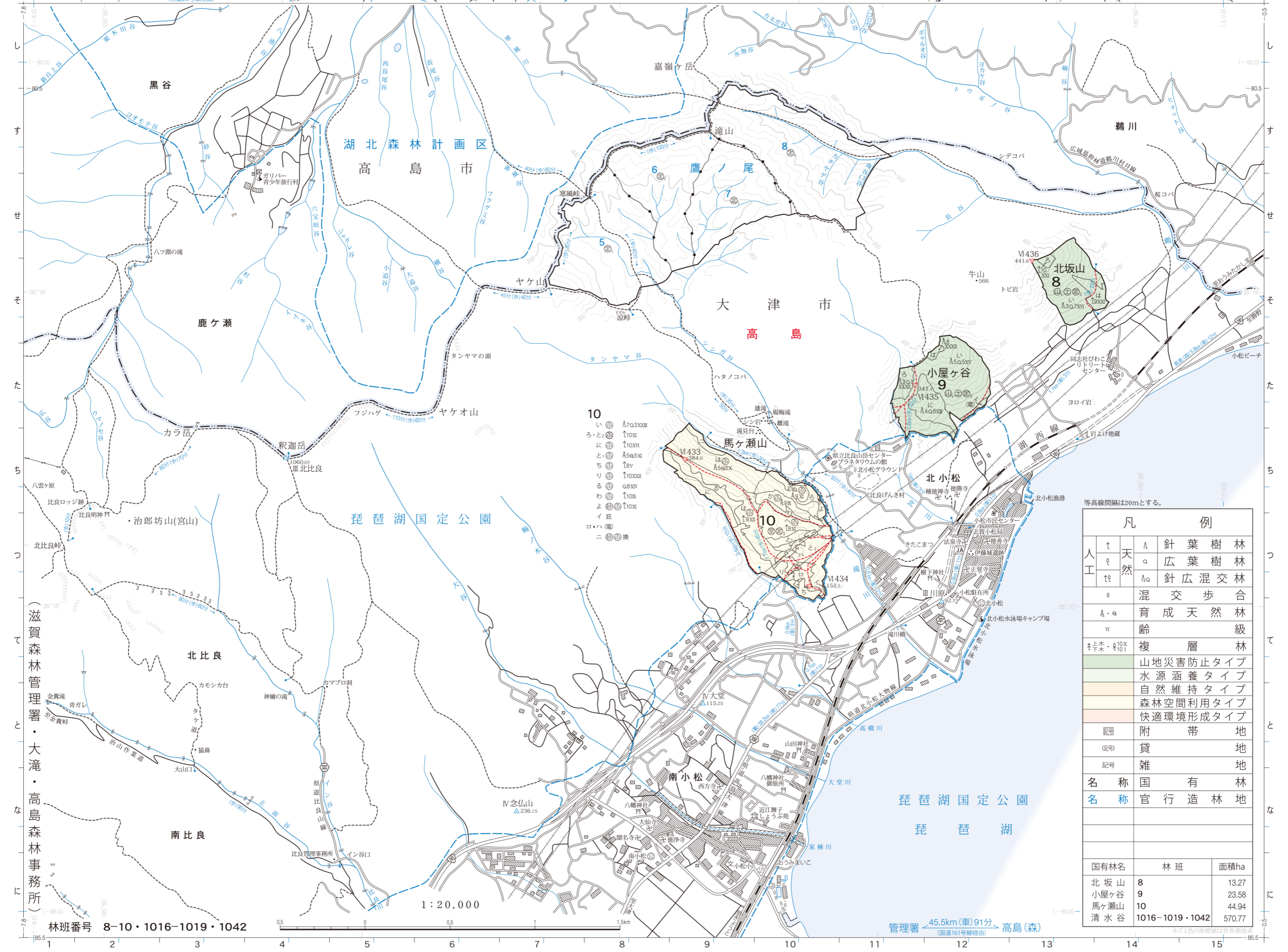
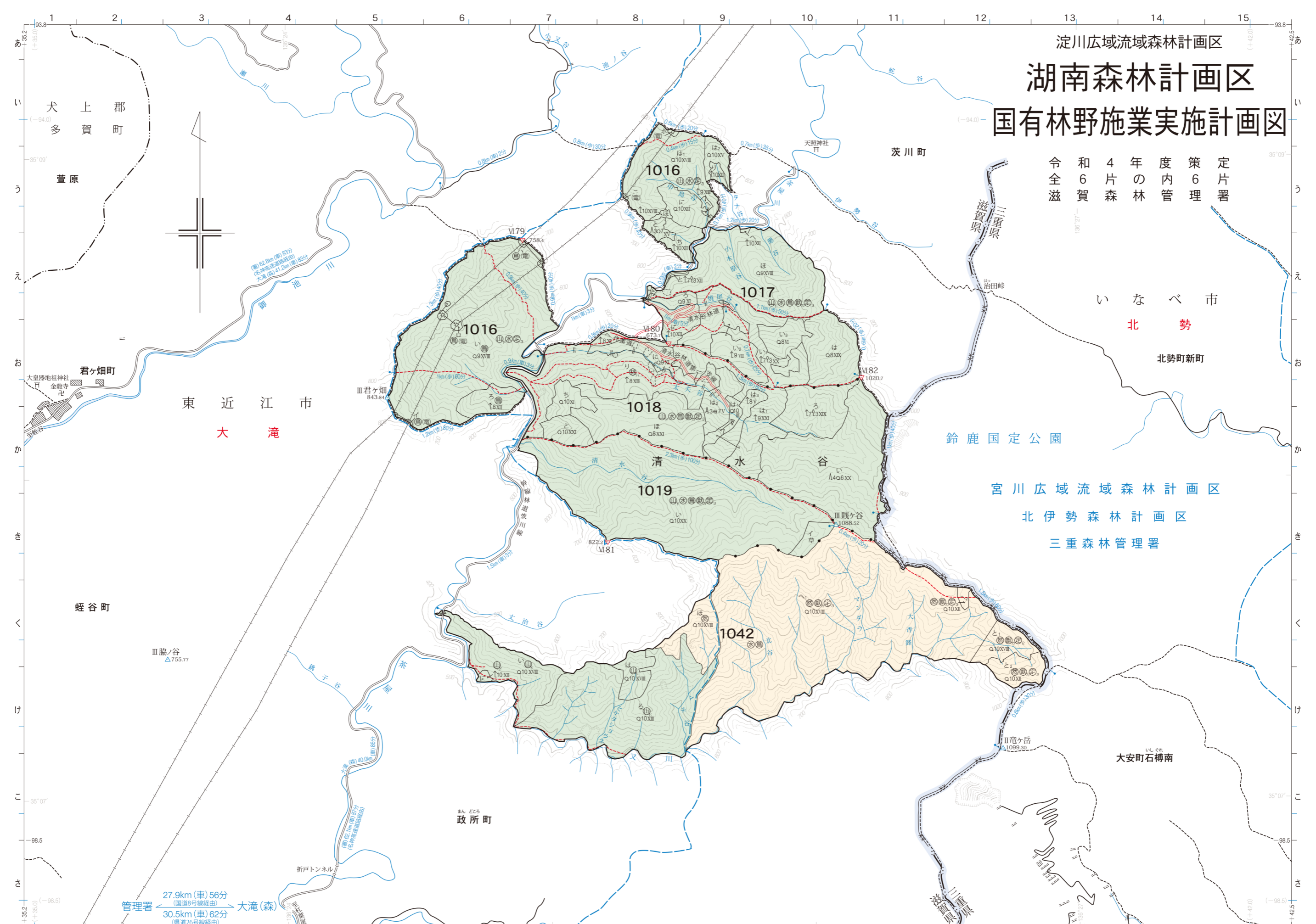


淀川広域流域森林計画区
湖南森林計画区
国有林野施業実施計画図

令和4年度策定
 6片の管内
 滋賀森林管理署



- 10
 い ① A703xx
 ろ と ② 110xx
 に ③ A565xx
 ち ④ 18V
 り ⑤ 1100xx
 る ⑥ 088xx
 わ ⑦ 110xx
 や ⑧ 110xx
 い ⑨
 ろ ハ ⑩
 ニ ⑪

| 凡 例 | | |
|------|----------------|--------|
| 人 | 天然 | |
| 工 | 針葉樹林 | |
| ① | 広葉樹林 | |
| ② | 針広混交林 | |
| ③ | 混交歩合 | |
| ④ | 育成天然林 | |
| ⑤ | 齢 | |
| ⑥ | 複層林 | |
| ⑦ | 山地災害防止タイプ | |
| ⑧ | 水源涵養タイプ | |
| ⑨ | 自然維持タイプ | |
| ⑩ | 森林空間利用タイプ | |
| ⑪ | 快適環境形成タイプ | |
| ⑫ | 附帯地 | |
| ⑬ | 貸地 | |
| ⑭ | 雑地 | |
| 名称 | 国有林 | |
| 名称 | 官行造林地 | |
| 国有林名 | 林班 | 面積ha |
| 北坂山 | 8 | 13.27 |
| 小屋ヶ谷 | 9 | 23.58 |
| 馬ヶ瀬山 | 10 | 44.94 |
| 清水谷 | 1016-1019・1042 | 570.77 |

滋賀森林管理署・大滝・高島森林事務所

林班番号 8-10・1016-1019・1042

1:20,000

管理署 45.5km(車)91分 高島(森)