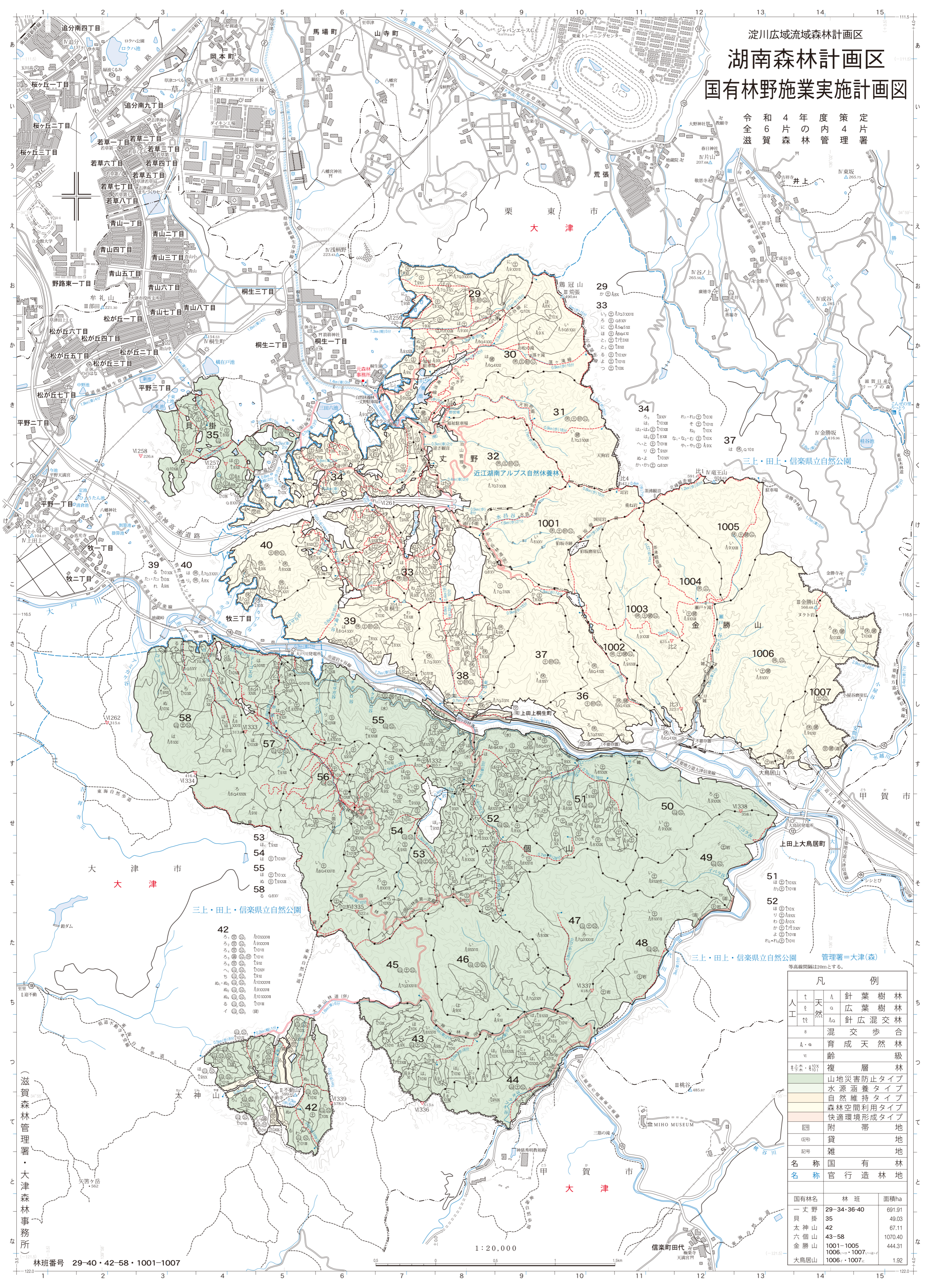


淀川流域森林計画区
湖南森林計画区
国有林野施業実施計画図

令和4年度策定
 6片内管理
 滋賀県森林管理署



凡例

人	工	林	針葉樹林
人	天	広葉樹林	天然林
人	混	針広混交林	天然林
人	歩	混合歩合	天然林
人	育	育成天然林	天然林
人	齢	齢級	天然林
人	複	複層林	天然林
人	山	山地災害防止タイプ	天然林
人	水	水源涵養タイプ	天然林
人	自	自然維持タイプ	天然林
人	森	森林空間利用タイプ	天然林
人	快	快適環境形成タイプ	天然林
人	附	附帯地	天然林
人	貧	貧地	天然林
人	記	雑地	天然林
人	名	国有林	天然林
人	称	官行造林地	天然林

国有林名	林班	面積ha
一丈野	29-34・36-40	691.91
貝掛	35	49.03
太神山	42	67.11
六個山	43-58	1070.40
金勝山	1001-1005	444.31
大鳥居山	1006・1007	1.92

林班番号 29-40・42-58・1001-1007

1:20,000

滋賀県森林管理署・大津森林事務所