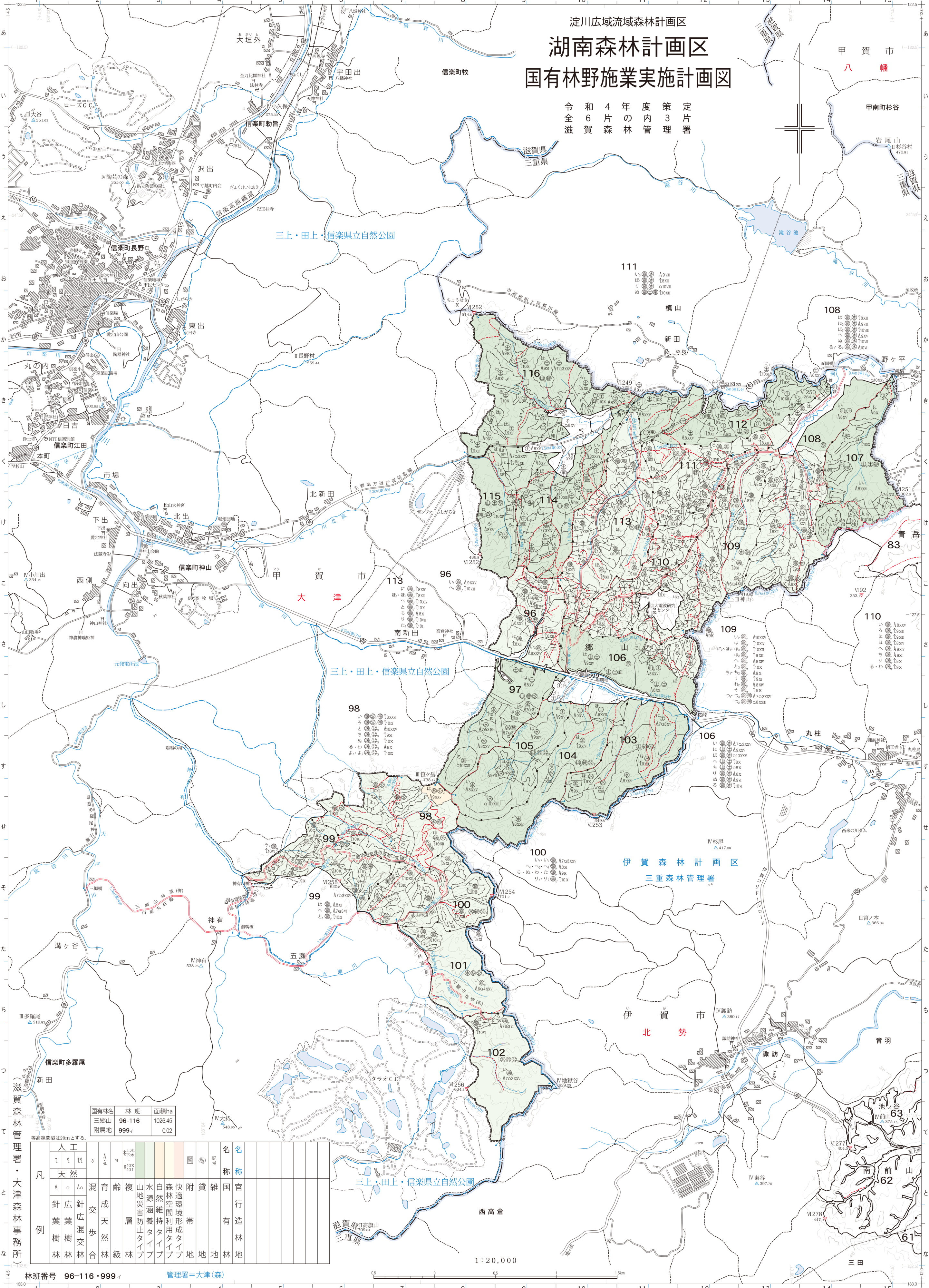


淀川広域流域森林計画区  
**湖南森林計画区**  
**国有林野施業実施計画図**

令和4年度策定  
 6片の内3片  
 滋賀森林管理署



| 国有林名 | 林班     | 面積ha    |
|------|--------|---------|
| 三郷山  | 96-116 | 1026.45 |
| 附属地  | 999    | 0.02    |

| 凡 | 人工   | 天然   | 針葉樹林  | 広葉樹林 | 針広混交林 | 交歩合林 | 育成天然林     | 複層林     | 山地災害防止タイプ | 水源涵養タイプ   | 自然維持タイプ   | 森林空間利用タイプ | 快適環境形成タイプ | 附帯地 | 雑地  | 名雑地 | 名称 | 官有林 | 行政 | 官有林 |
|---|------|------|-------|------|-------|------|-----------|---------|-----------|-----------|-----------|-----------|-----------|-----|-----|-----|----|-----|----|-----|
| 例 | 針葉樹林 | 広葉樹林 | 針広混交林 | 交歩合林 | 育成天然林 | 複層林  | 山地災害防止タイプ | 水源涵養タイプ | 自然維持タイプ   | 森林空間利用タイプ | 快適環境形成タイプ | 附帯地       | 雑地        | 名雑地 | 名雑地 | 官有林 | 行政 | 官有林 | 行政 | 官有林 |

林班番号 96-116・999 管理署=大津(森)

1:20,000