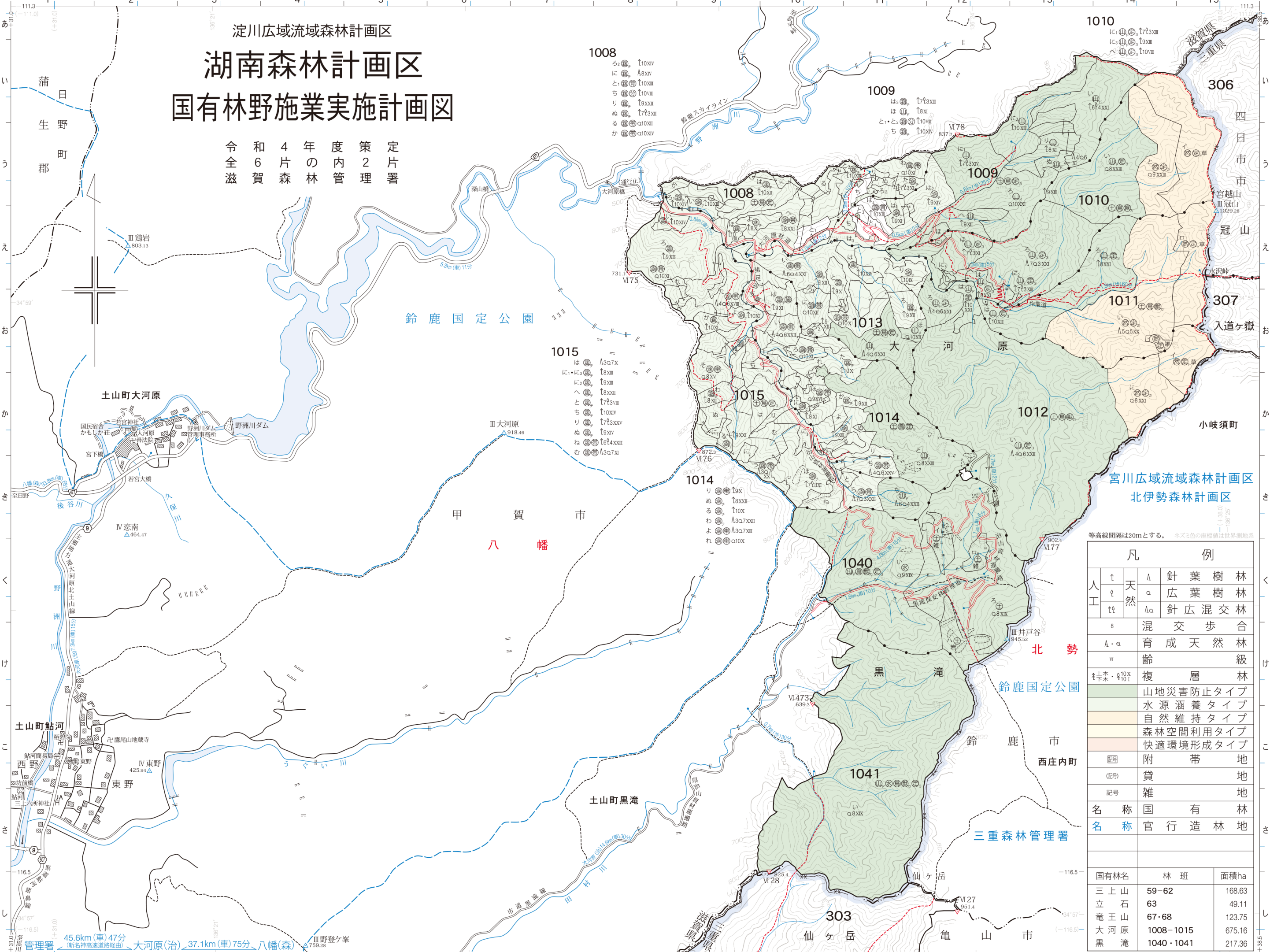


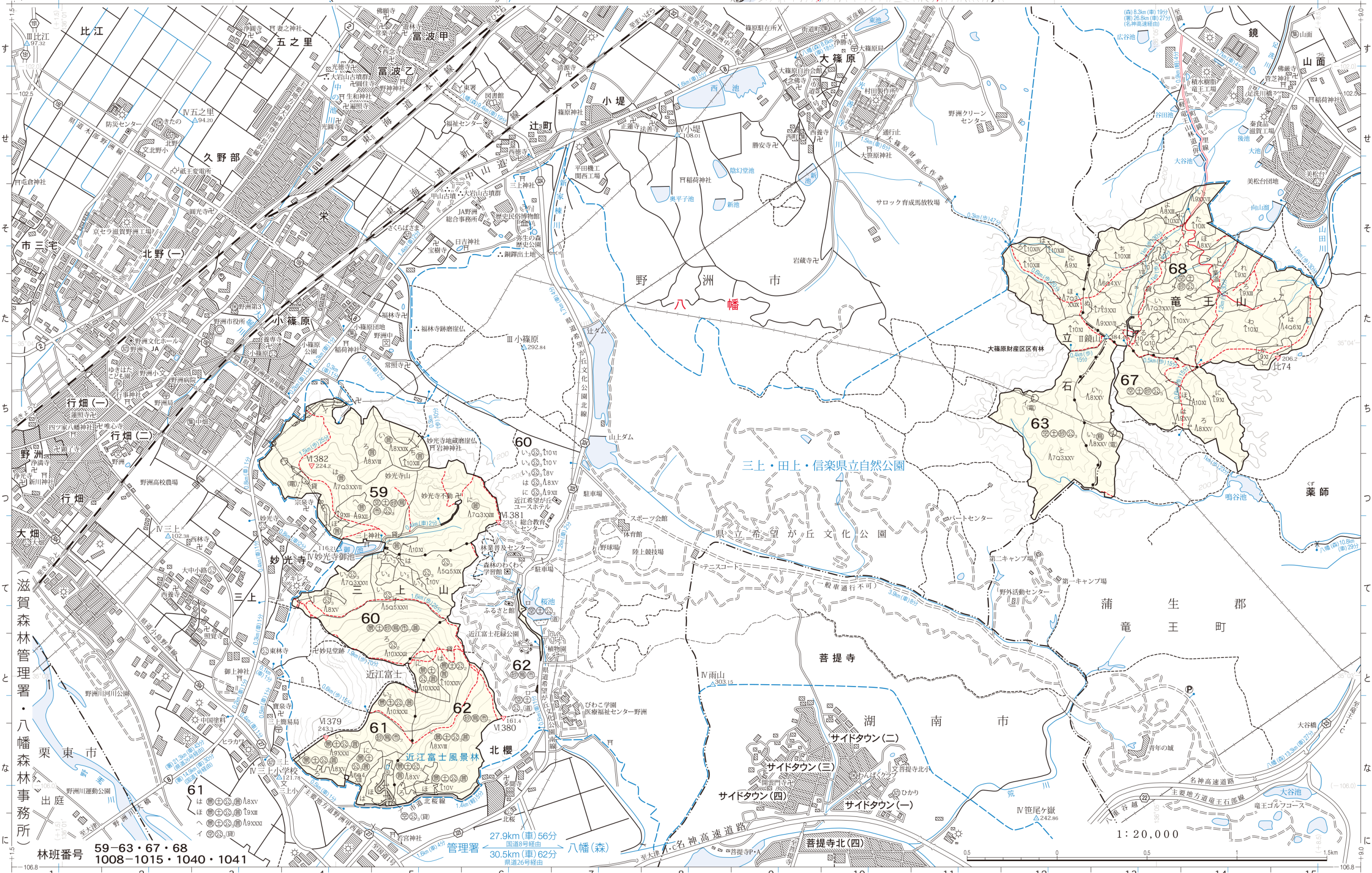
淀川広域流域森林計画区
湖南森林計画区
国有林野施業実施計画図

令和4年度策定
 全6片の内の2片
 滋賀森林管理署



凡例	
人工	天然
△	針葉樹林
○	広葉樹林
△○	針広混交林
△○	混交歩合
A・a	育成天然林
VI	齢級
木本・e・10X	複層林
緑	山地災害防止タイプ
黄	水源涵養タイプ
茶	自然維持タイプ
赤	森林空間利用タイプ
青	快適環境形成タイプ
■	附帯地
(印)	貸地
記号	雑地
名称	国有林
名称	官行造林地

国有林名	林班	面積ha
三上山	59-62	168.63
立石	63	49.11
竜王山	67-68	123.75
大河原	1008-1015	675.16
黒滝	1040・1041	217.36



林班番号 59-63・67・68
 1008-1015・1040・1041

1:20,000