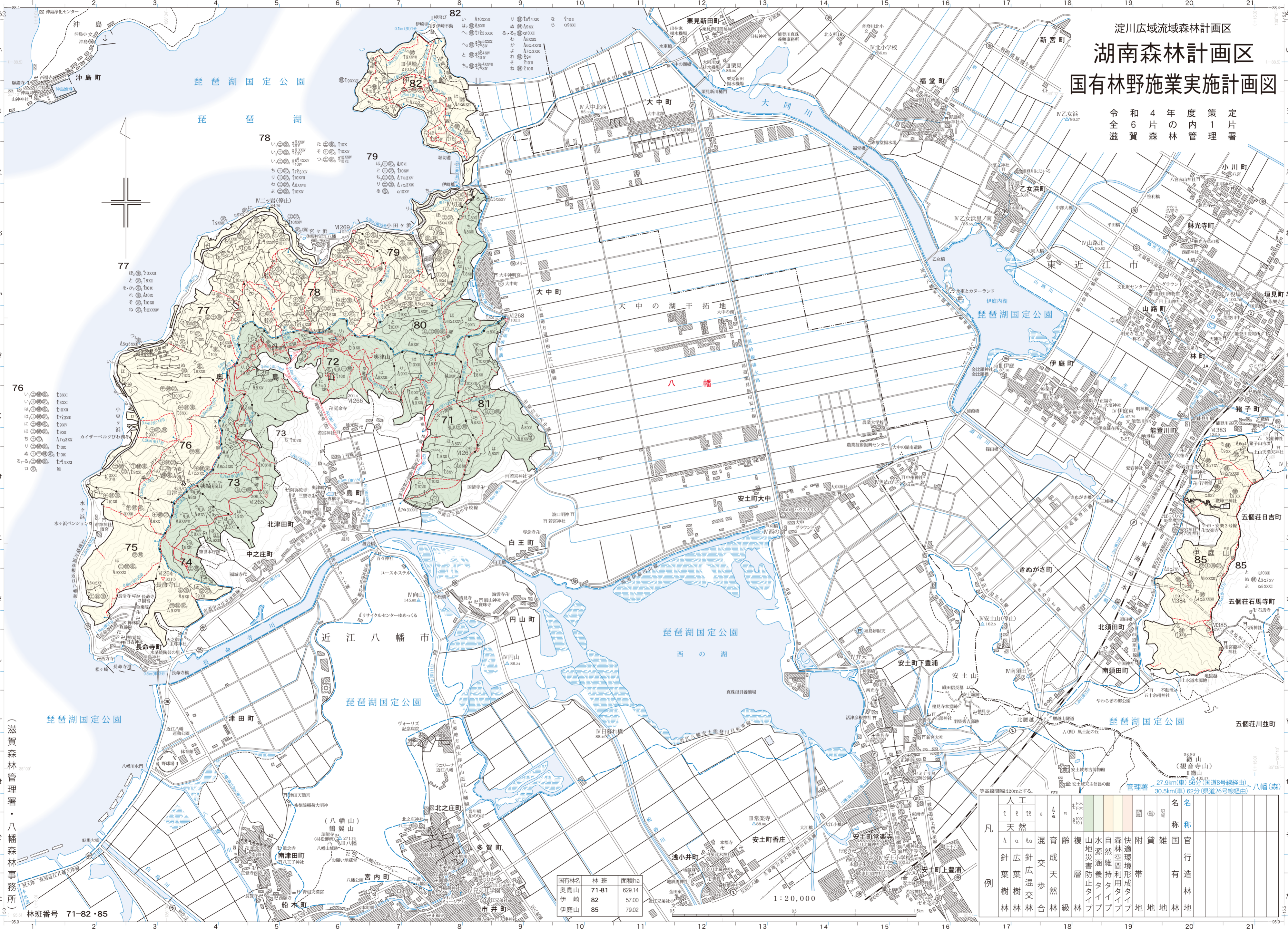


淀川流域流域森林計画区
湖南森林計画区
国有林野施業実施計画図

令和4年度策定
 6片の内1片
 滋賀森林管理署



（滋賀森林管理署・八幡森林事務所）
 林班番号 71-82・85

国有林名	林班	面積ha
奥島山	71-81	629.14
伊崎	82	57.00
伊庭山	85	79.02

1:20,000

凡例	人工	天然	針葉樹林	広葉樹林	混合林	交歩	成天然	育成林	齢層	複層	山地災害防止タイプ	水源涵養タイプ	自然維持タイプ	森林空間利用タイプ	快適環境形成タイプ	附帯地	貸地	雑地	官有林	名称
例	針葉樹林	広葉樹林	混合林	交歩	成天然	育成林	齢層	複層	山地災害防止タイプ	水源涵養タイプ	自然維持タイプ	森林空間利用タイプ	快適環境形成タイプ	附帯地	貸地	雑地	官有林	名称		

管理署 27.9km(車)56分(国道8号線経由) 八幡(森) 30.5km(車)62分(県道26号線経由)