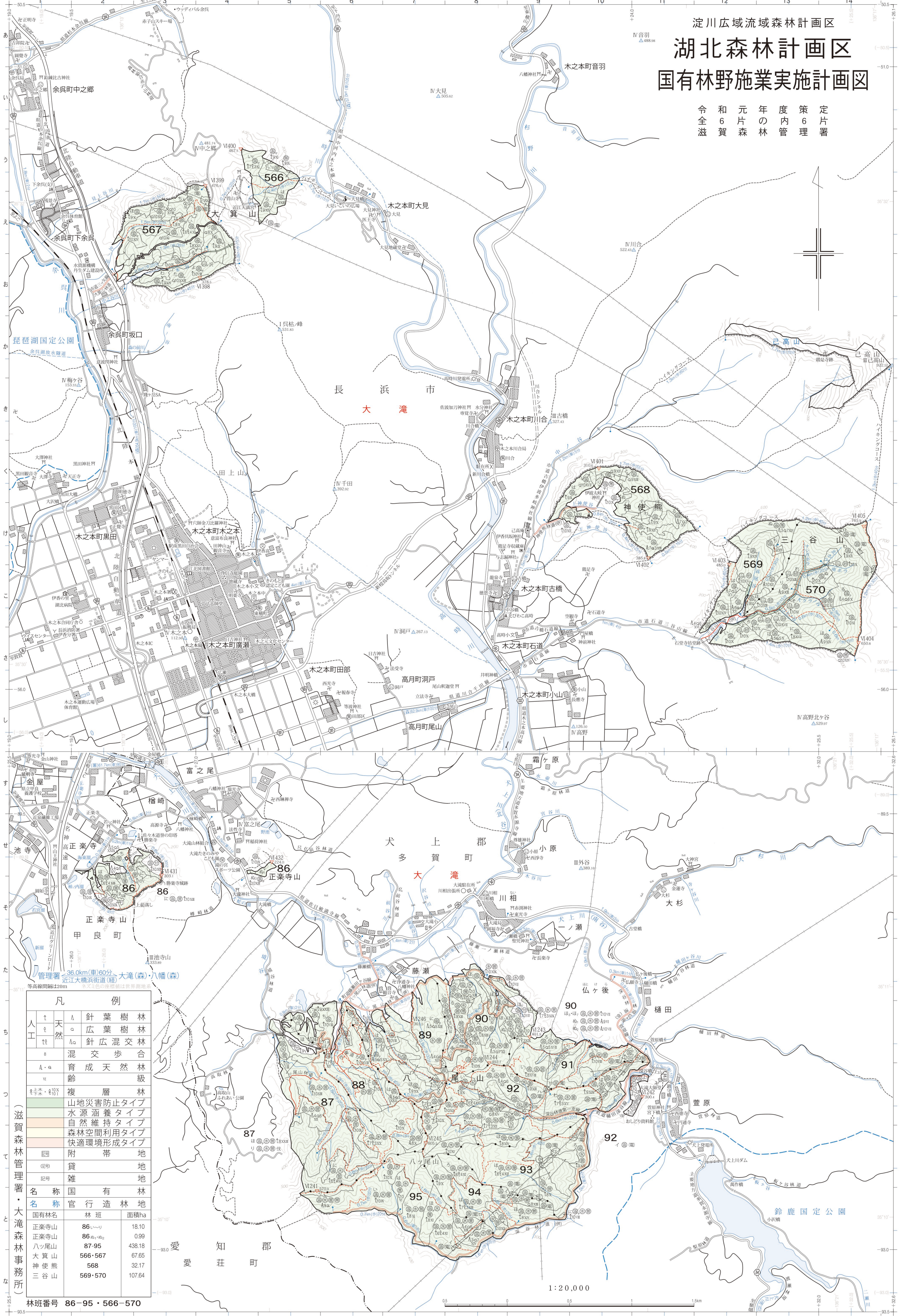


淀川広域流域森林計画区
湖北森林計画区
国有林野施業実施計画図

令和6年度策定
 元片の管内管理
 令和6年度策定
 令全滋賀



凡例		
人工	天然	
△	針葉樹林	
○	広葉樹林	
△○	針広混交林	
■	混交歩合	
A・a	育成天然林	
v	齢	
林	複層林	
■	山地災害防止タイプ	
■	水源涵養タイプ	
■	自然維持タイプ	
■	森林空間利用タイプ	
■	快適環境形成タイプ	
■	附帯地	
■	貸地	
■	雑地	
名称	国有造林地	
名称	官行造林地	
国有林名	林班	面積ha
正楽寺山	86	18.10
正楽寺山	86	0.99
八ッ尾山	87-95	438.18
大箕山	566-567	67.65
神使熊	568	32.17
三谷山	569-570	107.64

林班番号 86-95・566-570

滋賀森林管理署・大滝森林事務所