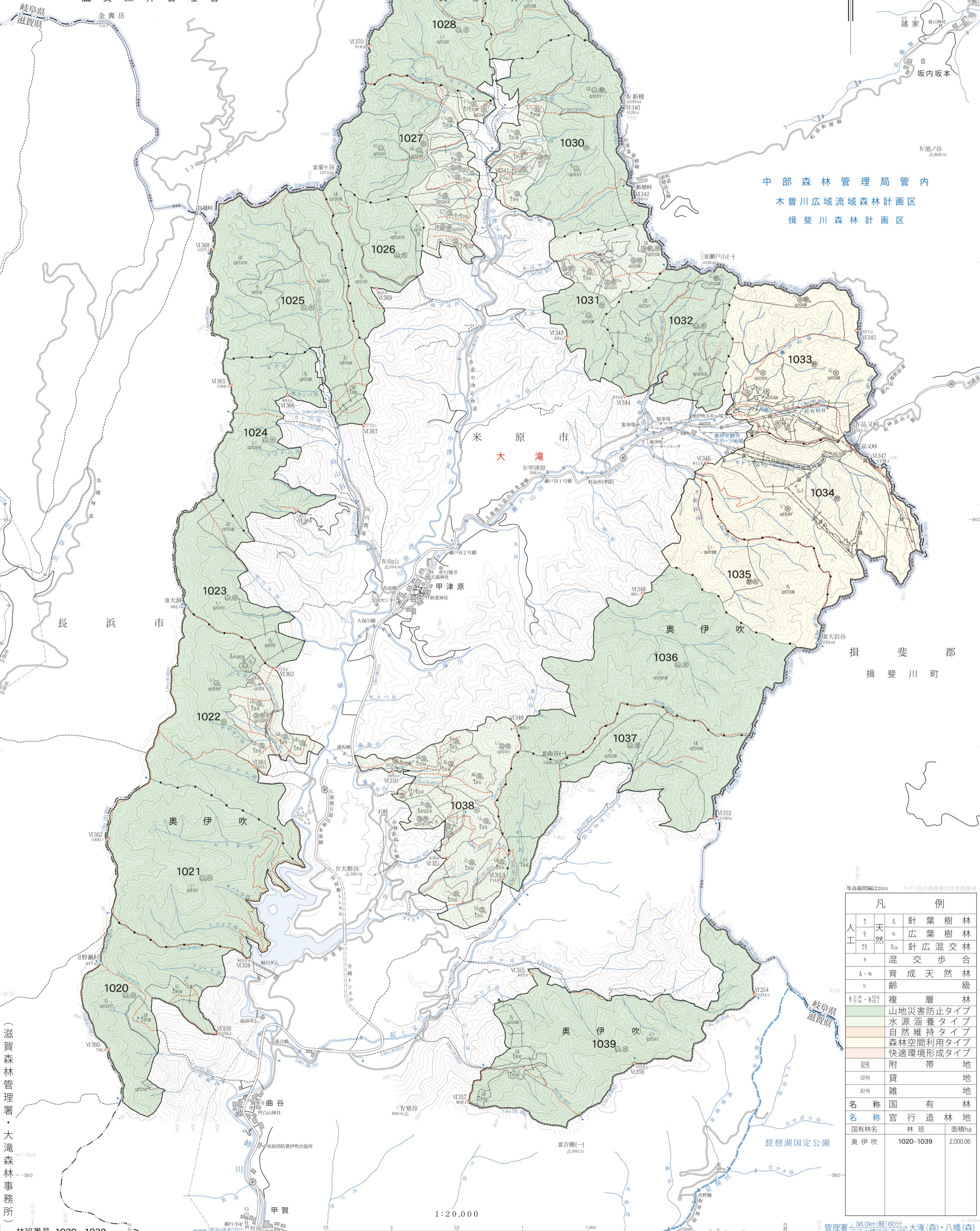


淀川広域流域森林計画区
湖北森林計画区
 国有林野施業実施計画図

令和6年度策定
 令和5年度策定
 令和4年度策定
 令和3年度策定
 令和2年度策定
 令和1年度策定
 令和0年度策定
 令和元年度策定
 令和2年度策定
 令和3年度策定
 令和4年度策定
 令和5年度策定
 令和6年度策定

中部森林管理局管内
 木曾川広域流域森林計画区
 揖斐川森林計画区

凡例	
人工	△ 針葉樹林
	○ 広葉樹林
	△○ 針広混交林
	○△ 混交歩合
天然	△・○ 育成天然林
	△ 複層林
	△ 山地災害防止タイプ △ 水源涵養タイプ △ 自然維持タイプ △ 森林空間利用タイプ △ 快適環境形成タイプ
記号	附帯地 貸地 雑地
名称	国有林 官行造林地
国有林名	林班 面積ha
奥伊吹	1020-1039 2,000.06



（滋賀森林管理署・大滝森林事務所）

林班番号 1020-1039

1:20,000

管理署 36.0km(経)60分 大滝(森)・八幡(森)
 近江大橋(経)近江大橋(経)