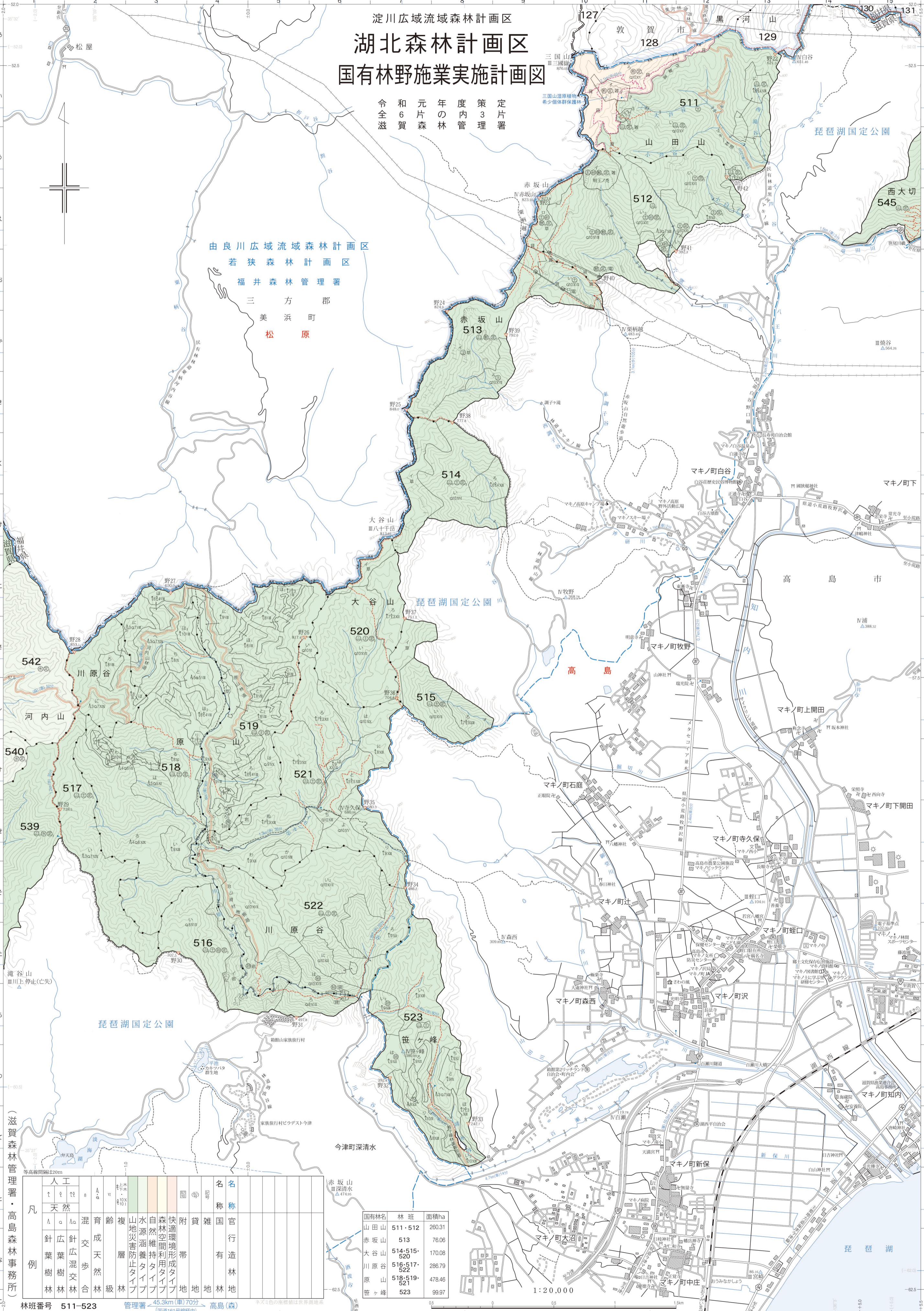


淀川広域流域森林計画区
湖北森林計画区
国有林野施業実施計画図

令和6年度
 林野管理
 策定片
 滋賀県

由良川広域流域森林計画区
 若狭森林計画区
 福井森林管理署
 三方郡
 美浜町
松原



(滋賀森林管理署・高島森林事務所)

凡例	人工	天然	混交林	育成林	齢成林	複層林	山地災害防止タイプ	水源涵養タイプ	自然維持タイプ	森林空間利用タイプ	快速環境形成タイプ	附帯地	雑地	官有林	名称
針葉樹林	針葉樹林	広葉樹林	針広混交林	天然林	育成林	齢成林	複層林	山地災害防止タイプ	水源涵養タイプ	自然維持タイプ	森林空間利用タイプ	快速環境形成タイプ	附帯地	雑地	官有林

国有林名	林班	面積ha
山田山	511・512	260.31
赤坂山	513	76.06
大谷山	514・515・520	170.08
川原谷	516・517・522	286.79
原山	518・519・521	478.46
笹ヶ峰	523	99.97