

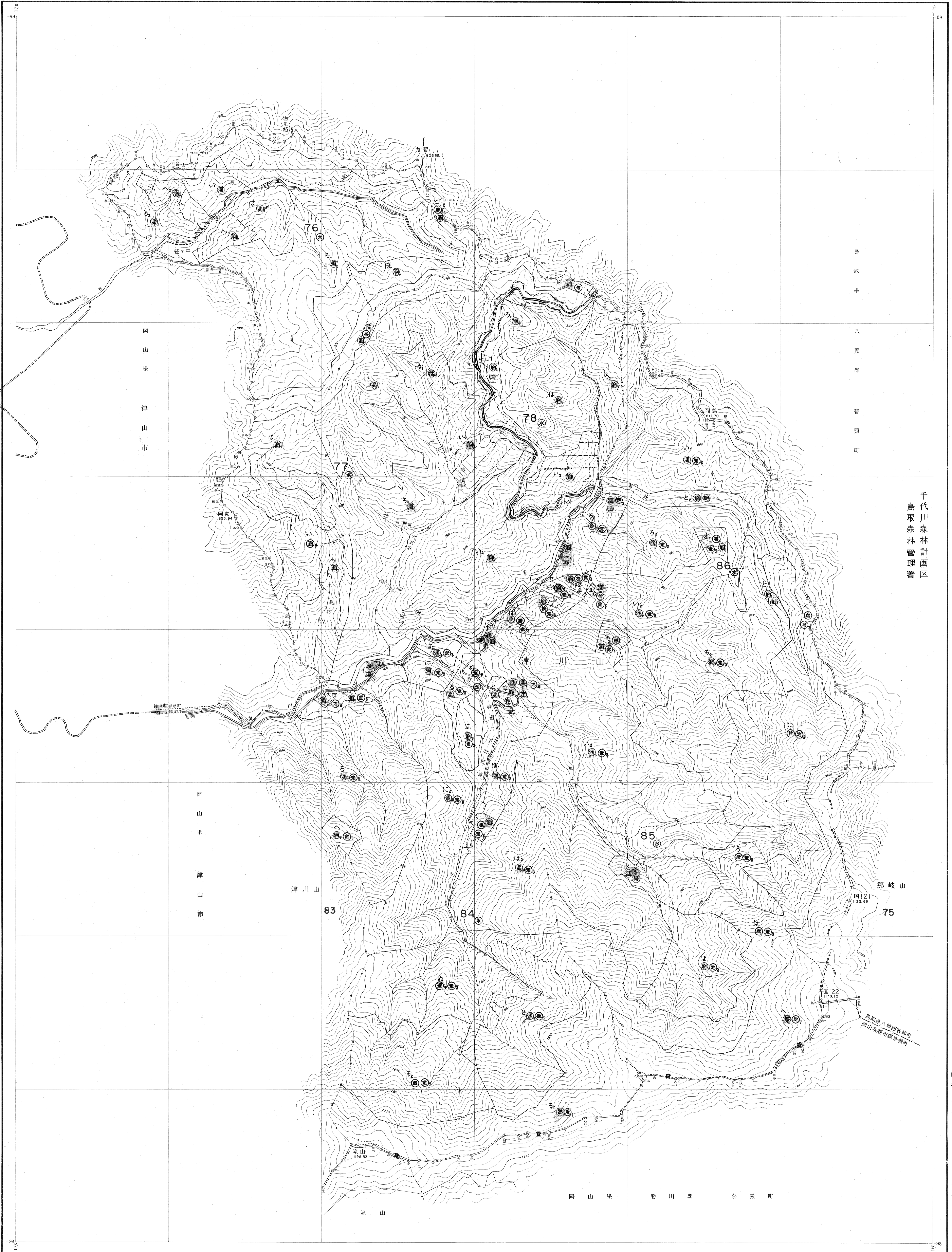
1:5,000

吉井川森林計画区 国有林森林計画図 岡山森林管理署基本図

公共座標第Ⅴ系

第16号
第15号
第17号

岡山全一〇五片第一六号



岡山県津山市

鳥取県八頭郡智頭町

岡山県津山市

津川山

那岐山

岡山県勝田郡奈義町

千代川森林計画区
鳥取森林管理署

近畿中国森林管理局 岡山森林管理署 加茂 森林事務所

林班番号 76. 77. 78. 84. 85. 86.

図化方法 ケルシュプロッター測量
使用写真 山-56 C-8 18号-00号
C-9 19号-01号

岡山16(吉井川16)

令和四年
令和三年
令和二年
令和元年
平成三十一年
平成三十年
平成二十九年
平成二十八年
平成二十七年
平成二十六年
平成二十五年
平成二十四年
平成二十三年
平成二十二年
平成二十一年
平成二十年
平成十九年
平成十八年
平成十七年
平成十六年
平成十五年
平成十四年
平成十三年
平成十二年
平成十一年
平成十年
平成九年
平成八年
平成七年
平成六年
平成五年
平成四年
平成三年
平成二年
平成元年
昭和六十一年
昭和六十年
昭和五十九年
昭和五十八年
昭和五十七年
昭和五十六年
昭和五十五年
昭和五十四年
昭和五十二年
昭和五十一年
昭和五十年
昭和四十九年
昭和四十八年
昭和四十七年
昭和四十六年
昭和四十五年
昭和四十四年
昭和四十二年
昭和四十一年
昭和四十年
昭和三十九年
昭和三十八年
昭和三十七年
昭和三十六年
昭和三十五年
昭和三十四年
昭和三十三年
昭和三十二年
昭和三十一年
昭和三十年
昭和二十九年
昭和二十八年
昭和二十七年
昭和二十六年
昭和二十五年
昭和二十四年
昭和二十三年
昭和二十二年
昭和二十一年
昭和二十年
昭和十九年
昭和十八年
昭和十七年
昭和十六年
昭和十五年
昭和十四年
昭和十三年
昭和十二年
昭和十一年
昭和十年
昭和九年
昭和八年
昭和七年
昭和六年
昭和五年
昭和四年
昭和三年
昭和二年
昭和元年
昭和六十一年
昭和六十年
昭和五十九年
昭和五十八年
昭和五十七年
昭和五十六年
昭和五十五年
昭和五十四年
昭和五十二年
昭和五十一年
昭和五十年
昭和四十九年
昭和四十八年
昭和四十七年
昭和四十六年
昭和四十五年
昭和四十四年
昭和四十二年
昭和四十一年
昭和四十年
昭和三十九年
昭和三十八年
昭和三十七年
昭和三十六年
昭和三十五年
昭和三十四年
昭和三十三年
昭和三十二年
昭和三十一年
昭和三十年
昭和二十九年
昭和二十八年
昭和二十七年
昭和二十六年
昭和二十五年
昭和二十四年
昭和二十三年
昭和二十二年
昭和二十一年
昭和二十年
昭和十九年
昭和十八年
昭和十七年
昭和十六年
昭和十五年
昭和十四年
昭和十三年
昭和十二年
昭和十一年
昭和十年
昭和九年
昭和八年
昭和七年
昭和六年
昭和五年
昭和四年
昭和三年
昭和二年
昭和元年