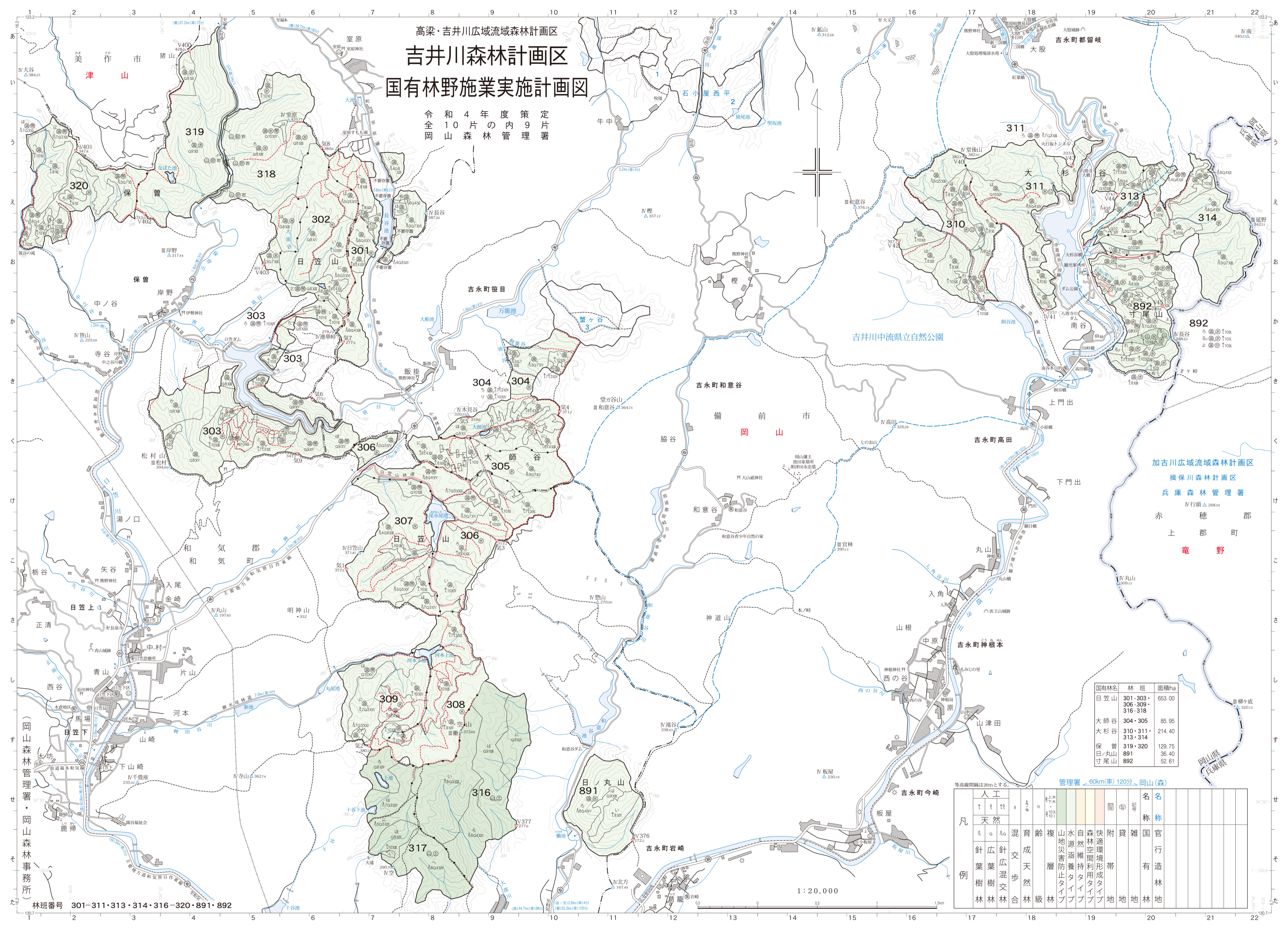


高梁・吉井川広域流域森林計画区
吉井川森林計画区
 国有林野施業実施計画図

令和4年度策定9片
 全10片の内
 岡山森林管理署



国有林名	林班	面積ha
日笠山	301・303・306・309・316・318	653.00
	大師谷	85.95
	大杉谷	214.40
	313・314	
保曾	319・320	129.75
日笠山	891	36.40
寸尾山	892	52.61

管理署 60km(車) 120分、岡山(森)

凡例	人工	天然	針葉樹林	広葉樹林	針広混交林	交歩	育成	複層	山地災害防止タイプ	水源涵養タイプ	自然維持タイプ	森林空間利用タイプ	快適環境形成タイプ	附帯地	貸地	雑種	官有	名称	名称	

(岡山森林管理署・岡山森林事務所)

林班番号 301-311・313・314・316-320・891・892

1:20,000

等高線間隔は20mとする。