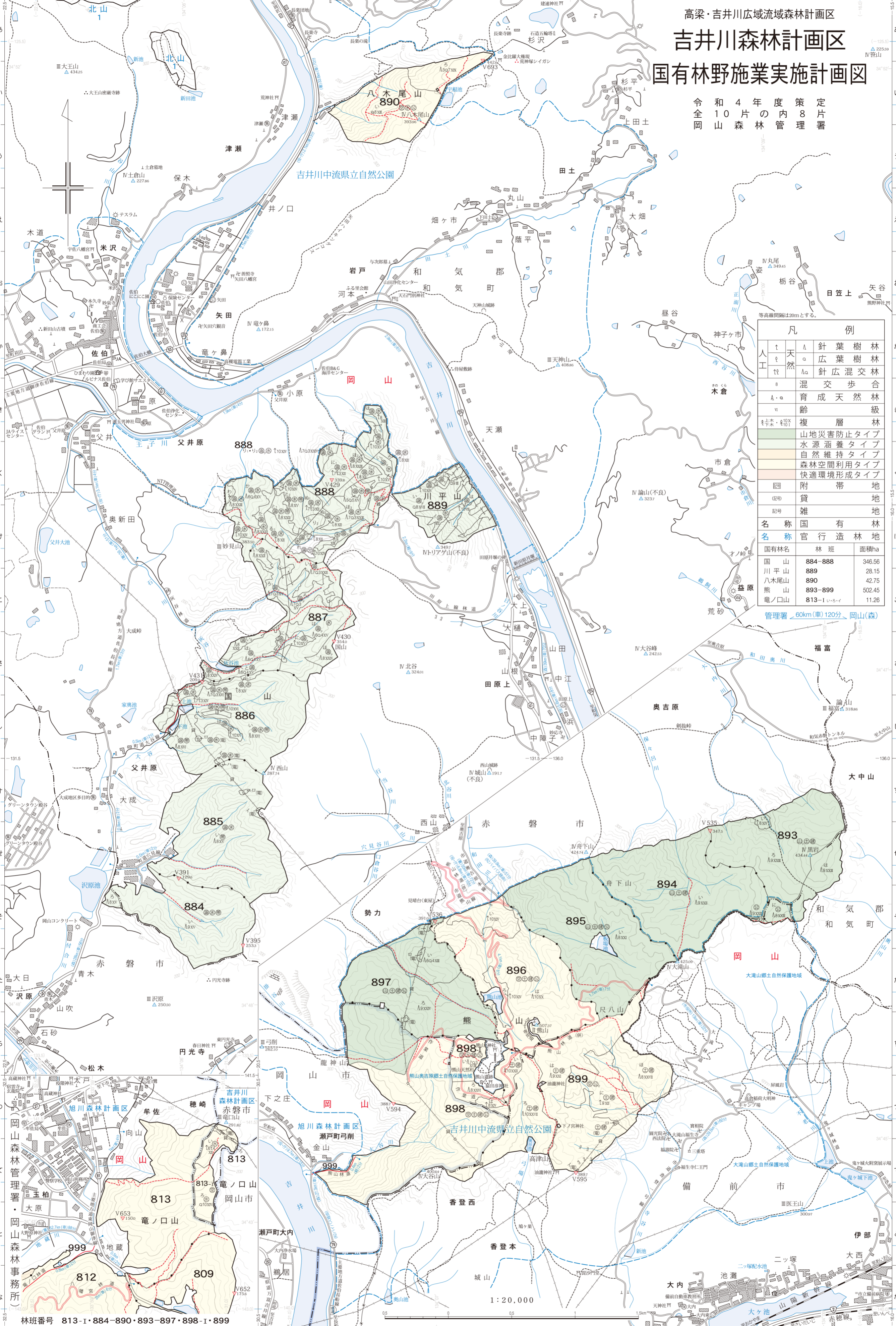


高梁・吉井川流域森林計画区  
**吉井川森林計画区**  
**国有林野施業実施計画図**

令和4年度策定  
 全10片の内8片  
 岡山森林管理署



凡 例		
人工	針葉樹林	
天然	広葉樹林	
	針広混交林	
	混交歩合	
	育成天然林	
	齢 級	
	複 層 林	
	山地災害防止タイプ	
	水源涵養タイプ	
	自然維持タイプ	
	森林空間利用タイプ	
	快適環境形成タイプ	
	附 帯 地	
	貸 地	
	雑 地	
名称	国 有 林	
名称	官 行 造 林 地	
国有林名	林 班	面積ha
国 山	884-888	346.56
川 平 山	889	28.15
八 木 尾 山	890	42.75
熊 山	893-899	502.45
竜ノ口山	813-1	11.26

管理署 ← 60km(車)120分、岡山(森)

林班番号 813-I・884-890・893-897・898-I・899

1:20,000