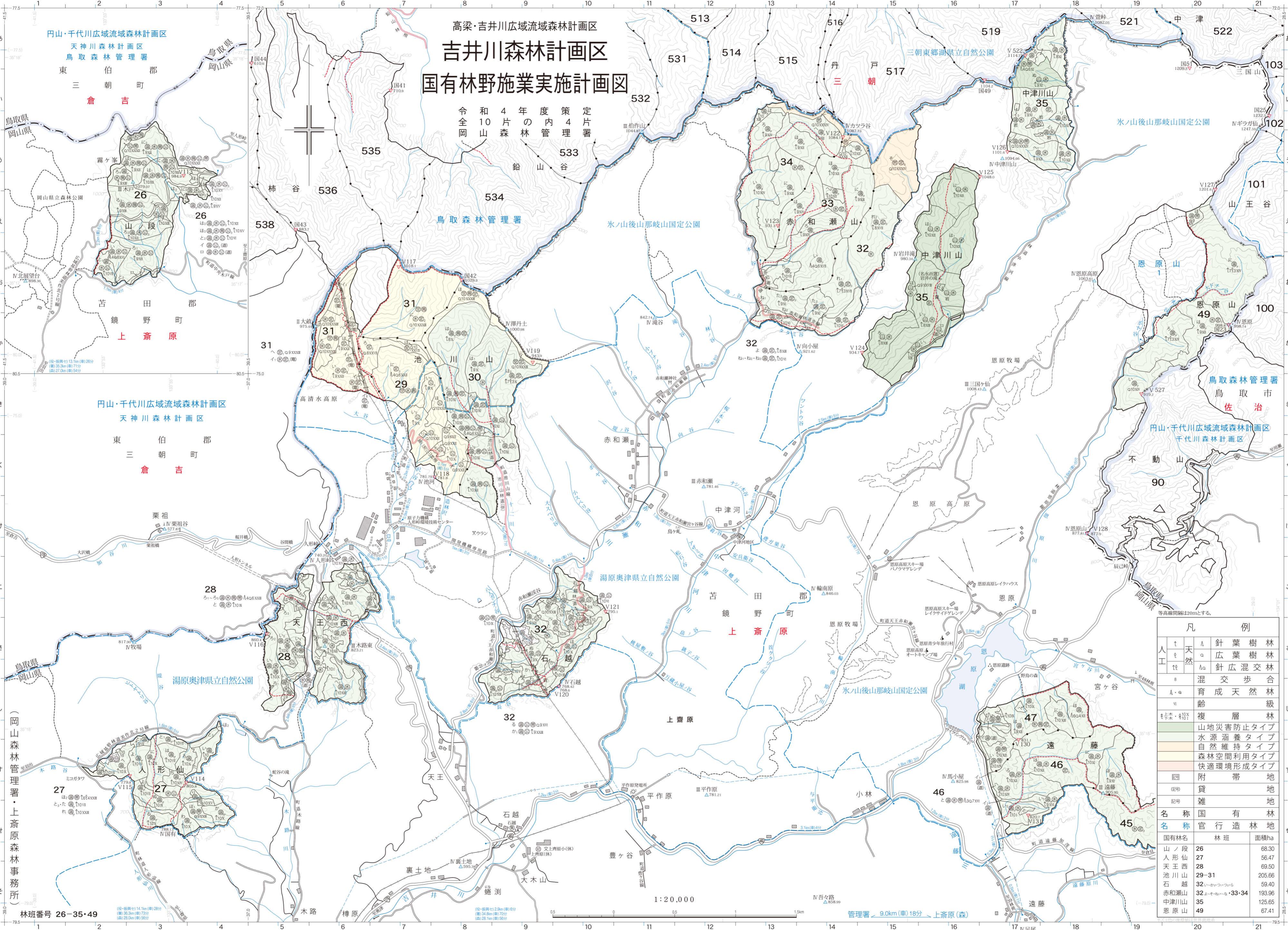


高梁・吉井川広域流域森林計画区
吉井川森林計画区
国有林野施業実施計画図

令和4年度策定
 片内4片
 10片の
 岡山の
 全令
 管森



凡例		
△	針葉樹林	
○	広葉樹林	
△○	針広混交林	
●	混交歩合	
A・e	育成天然林	
Ⅴ	齢級	
①②③④⑤⑥⑦⑧⑨⑩⑪⑫⑬⑭⑮⑯⑰⑱⑲⑳㉑㉒㉓㉔㉕㉖㉗㉘㉙㉚㉛㉜㉝㉞㉟㊱㊲㊳㊴㊵㊶㊷㊸㊹㊺	複層林	
■	山地災害防止タイプ	
■	水源涵養タイプ	
■	自然維持タイプ	
■	森林空間利用タイプ	
■	快適環境形成タイプ	
■	附帯地	
■	貸地	
■	雑地	
名称	国有林	
名称	官行造林地	
国有林名	林班	面積ha
山ノ段	26	68.30
人形仙	27	56.47
天王西	28	69.50
池川山	29-31	205.66
石越	32	59.40
赤和瀬山	32	193.96
中津川山	35	125.65
恩原山	49	67.41

林班番号 26-35・49

1:20,000

管理署 ← 9.0km(車)18分 → 上斎原(森)