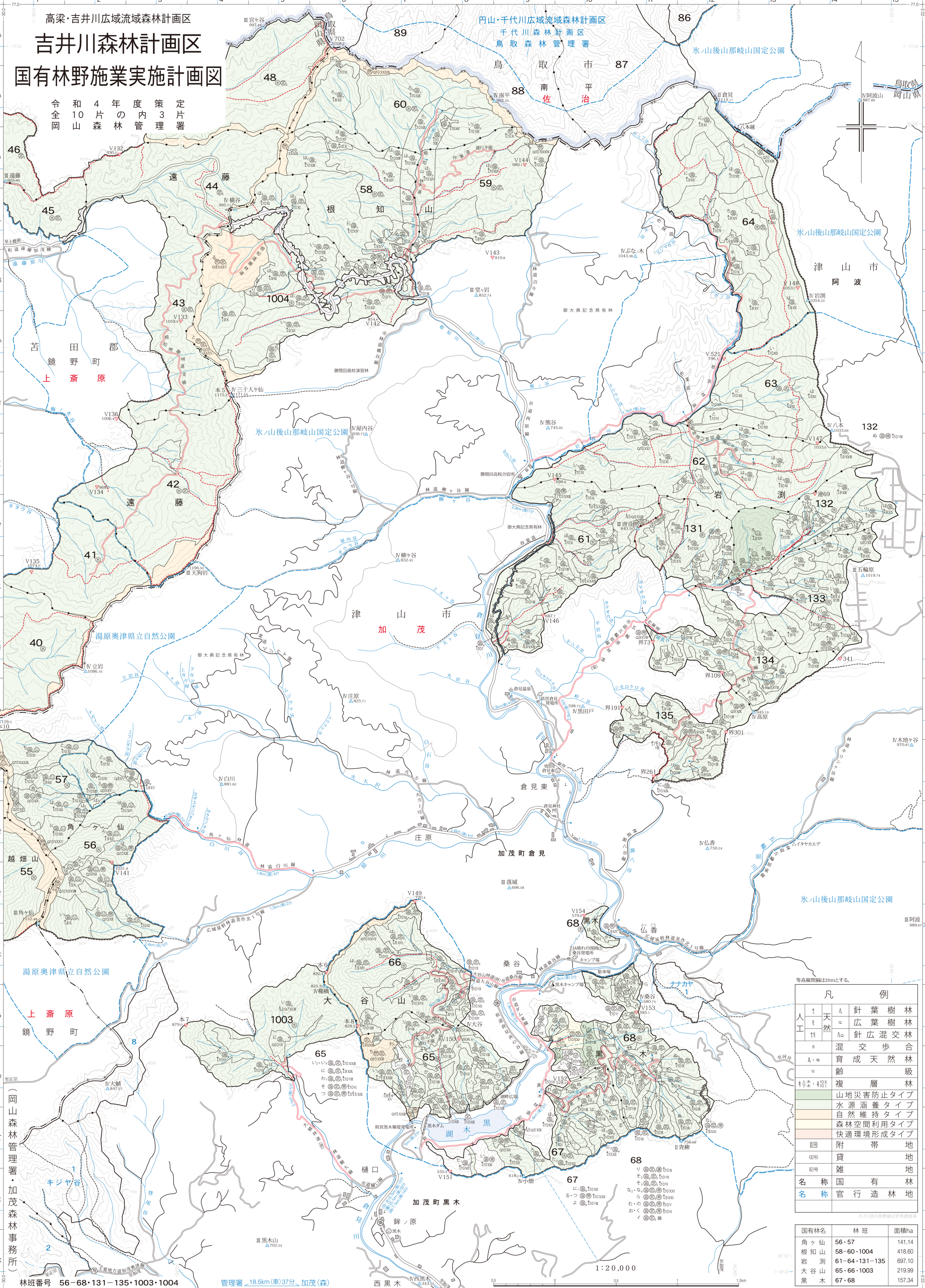


高粱・吉井川広域流域森林計画区
吉井川森林計画区
国有林野施業実施計画図

令和4年度策定
 全10片の管内
 岡山森林管理署



凡例

人	工	天	針葉樹林
△	△	△	広葉樹林
△	△	△	針広混交林
△	△	△	混合歩合
△	△	△	育成天然林
△	△	△	齢級
△	△	△	複層林
△	△	△	山地災害防止タイプ
△	△	△	水源涵養タイプ
△	△	△	自然維持タイプ
△	△	△	森林空間利用タイプ
△	△	△	快速環境形成タイプ
△	△	△	附帯地
△	△	△	貸地
△	△	△	雑地
△	△	△	名称 国有林
△	△	△	名称 官行造林地

国有林名	林班	面積ha
角ヶ仙	56・57	141.14
根知山	58-60・1004	418.60
岩瀬	61-64・131-135	697.10
大谷山	65・66・1003	219.99
黒木	67・68	157.34

岡山森林管理署・加茂森林事務所

林班番号 56-68・131-135・1003・1004

管理署 18.5km(車)37分 加茂(森)

1:20,000