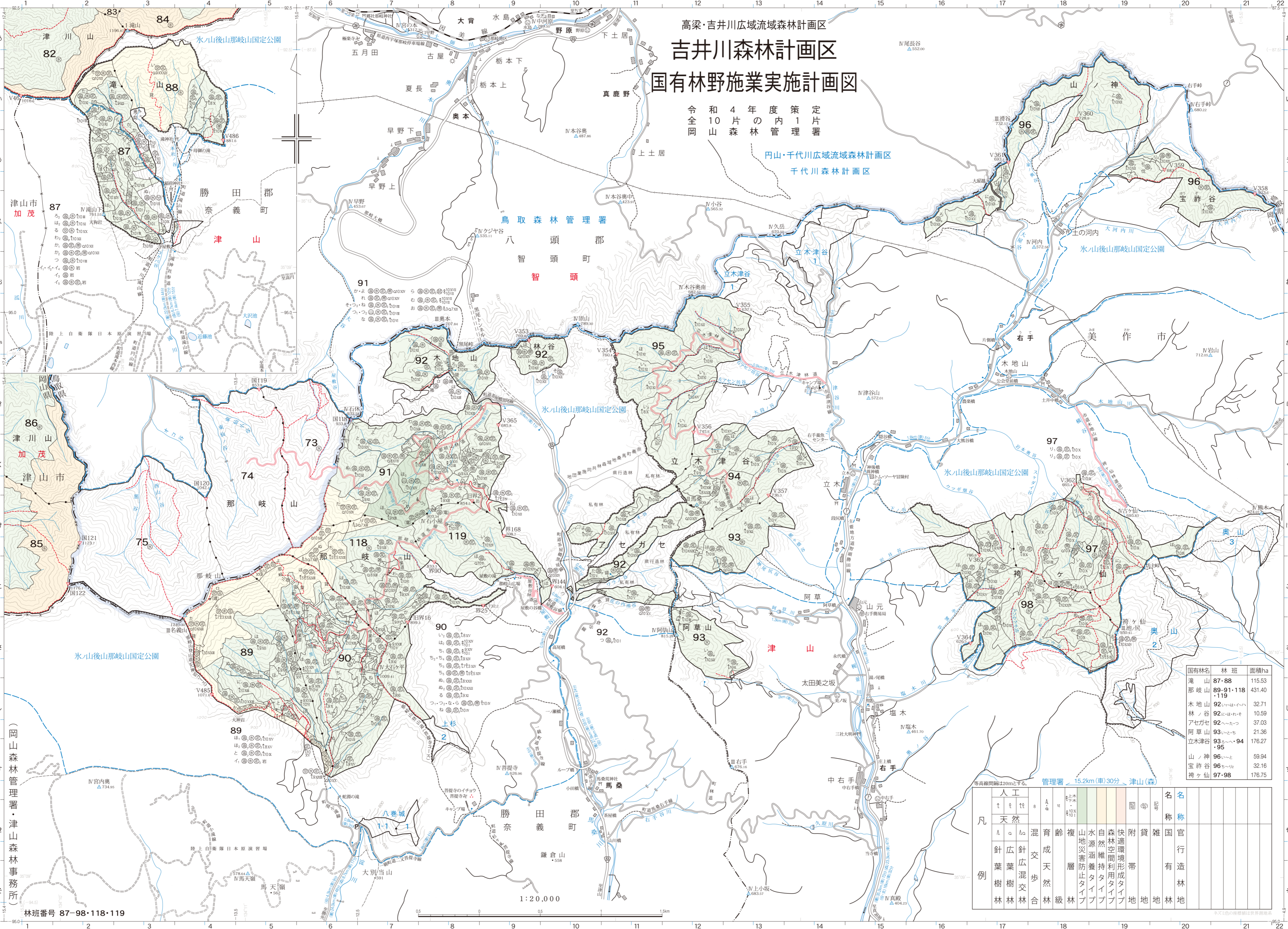


高梁・吉井川広域流域森林計画区
吉井川森林計画区
 国有林野施業実施計画図

令和4年度策定片
 全山10片の管理1片

円山・千代川広域流域森林計画区
 千代川森林計画区



国有林名	林班	面積ha
滝	87・88	115.53
那岐山	89-91・118・119	431.40
木地山	92	32.71
林ノ谷	92	10.59
アセガセ	92	37.03
阿草山	93	21.36
立木津谷	93	176.27
山ノ神	96	59.94
宝祚谷	96	32.16
袴ヶ仙	97-98	176.75

凡	人工		天然		混交	歩	育	成	天	林	類	級	山	水	森	快	附	附	名	名	
	針	葉	針	葉																	針
例	針	葉	針	葉	混	交	育	成	天	林	類	級	山	水	森	快	附	附	名	名	
	樹	林	樹	林	交	歩	成	天	林	類	級	山	水	森	快	附	附	名	名		
	林	林	林	林	林	林	林	林	林	林	林	林	林	林	林	林	林	林	林	林	林

(岡山森林管理署・津山森林事務所)

林班番号 87-98・118・119

1:20,000

等高線間隔は20mとする。

管理署 15.2km(車)30分 津山(森)

本図の色の規格値は国土地理院