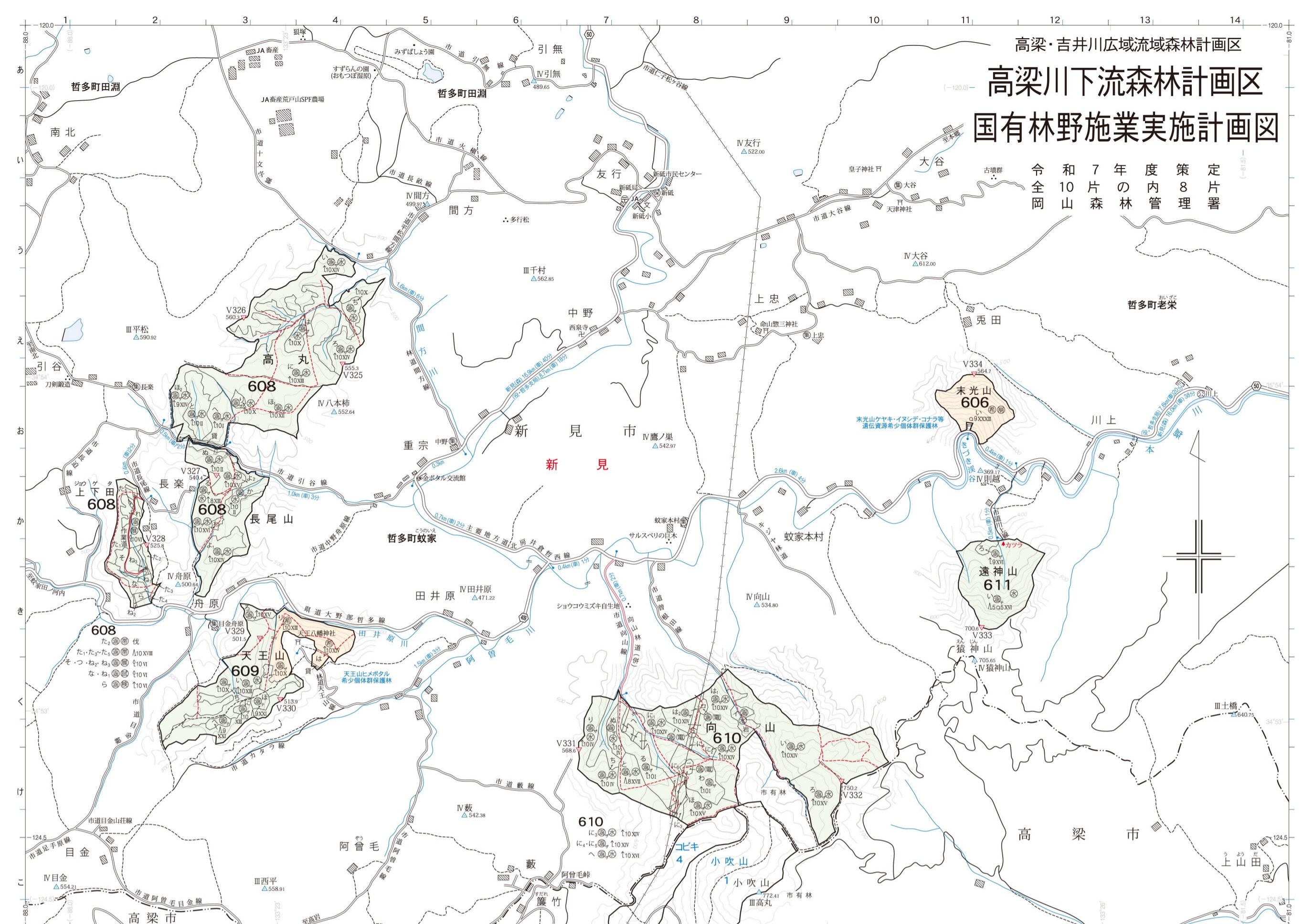


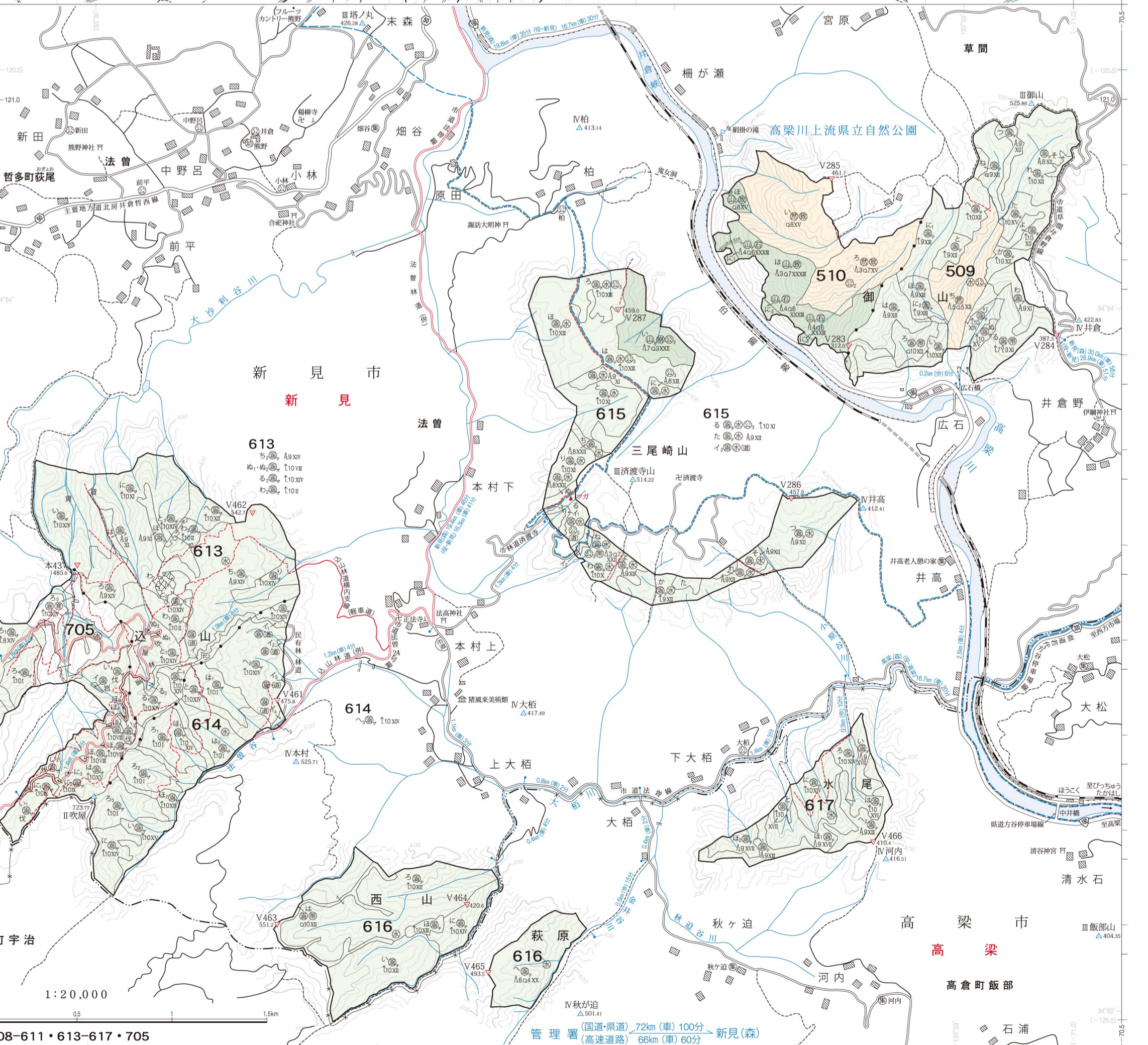
高梁・吉井川広域流域森林計画区  
**高梁川下流森林計画区**  
**国有林野施業実施計画図**

令和7年度策定  
 10片の森林管理  
 岡山県森林管理



凡例	
△	針葉樹林
□	広葉樹林
◇	針広混交林
○	混交歩合
△	育成天然林
▽	齢級
■	複層林
■	山地災害防止タイプ
■	水源涵養タイプ
■	自然維持タイプ
■	森林空間利用タイプ
■	快適環境形成タイプ
■	附帯地
■	貸地
■	雑地
■	名称 国有林
■	名称 官行造林地

国有林名	林班	面積ha
御光山	509・510	143.58
丸尾山	606	9.40
丸尾山	608	60.61
丸尾山	608	20.58
丸尾山	608	11.69
丸尾山	609	33.32
丸尾山	610	79.59
丸尾山	611	16.72
丸尾山	613-614-705	231.38
丸尾山	615	89.46
丸尾山	616	56.61
丸尾山	616	14.58
丸尾山	617	33.04



岡山森林管理署・新見・高梁森林事務所

林班番号 509・510・606・608-611・613-617・705

1:20,000

管理署 (国道・県道) 72km (車) 100分 → 新見(森)  
 (高速道路) 66km (車) 80分