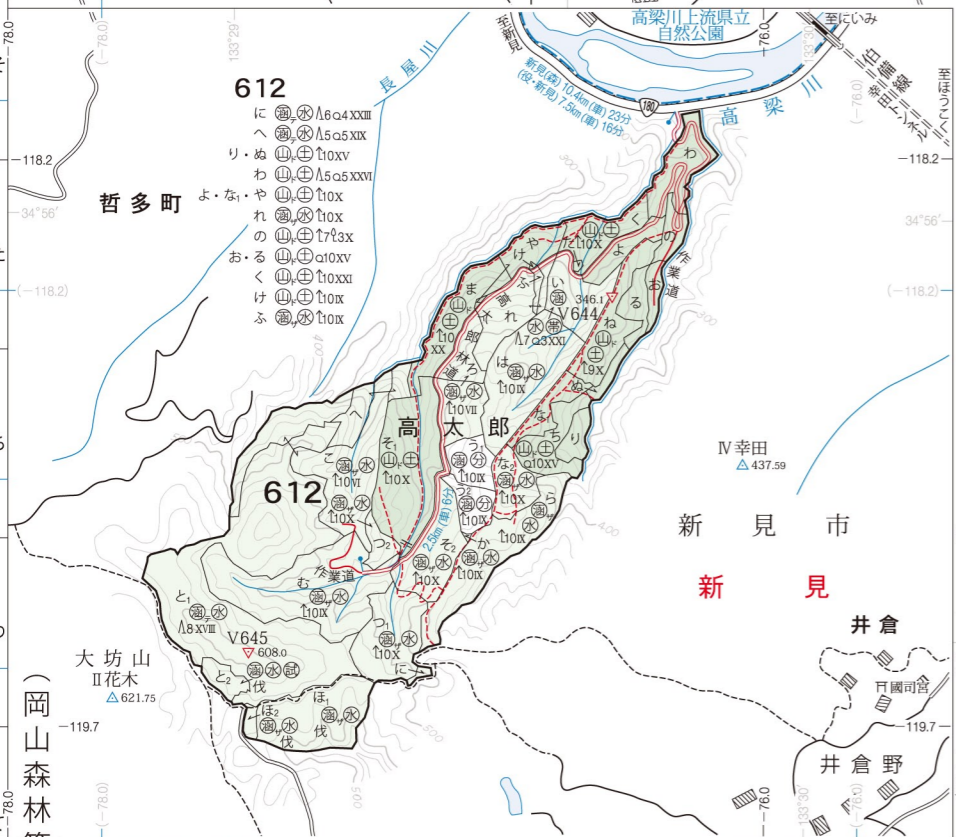
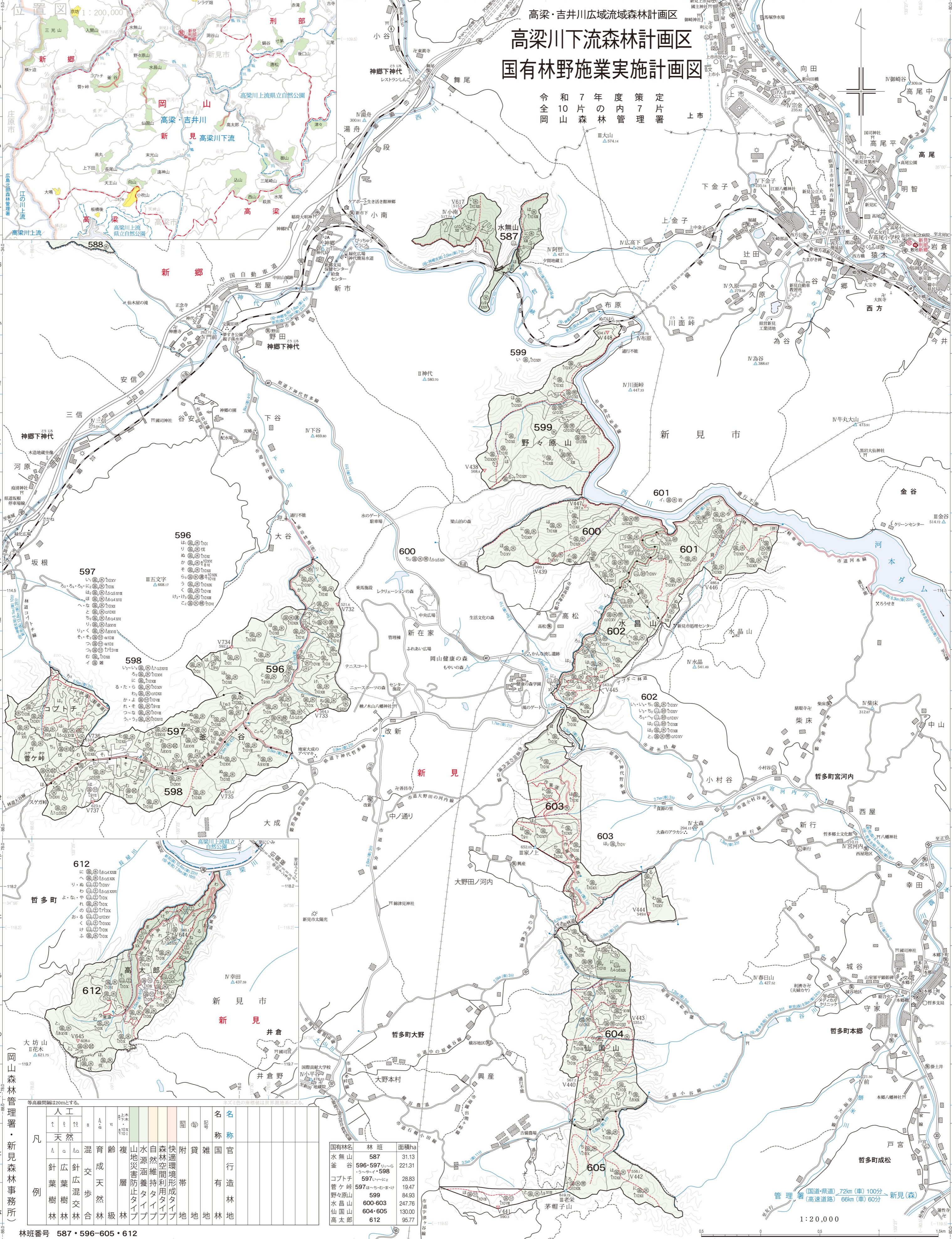


高梁・吉井川広域流域森林計画区
高梁川下流森林計画区
国有林野施業実施計画図

令和7年度策定
 10片の内7片
 岡山森林管理署 上市



凡	人工	天然	針葉樹林	広葉樹林	針広混交林	交歩天然林	育成林	齢層	複層	山地災害防止タイプ	水源涵養タイプ	自然維持タイプ	森林空間利用タイプ	快適環境形成タイプ	附帯地	貸地	雑用地	国官有地	名称	林班	面積ha	
																				水無山	587	31.13
																				釜谷	596-597(1)~598	221.31
																				コトチ	597(1)~(2)	28.83
																				菅ヶ峰	597(3)~(4)	19.47
																				野々原山	599	84.93
																				水昌山	600-603	247.76
																				仙台山	604-605	130.00
																				高太郎	612	95.77

林班番号 587・596-605・612

管理署 (国道・県道) 72km (車) 100分 → 新見(森)
 66km (車) 60分
 1:20,000