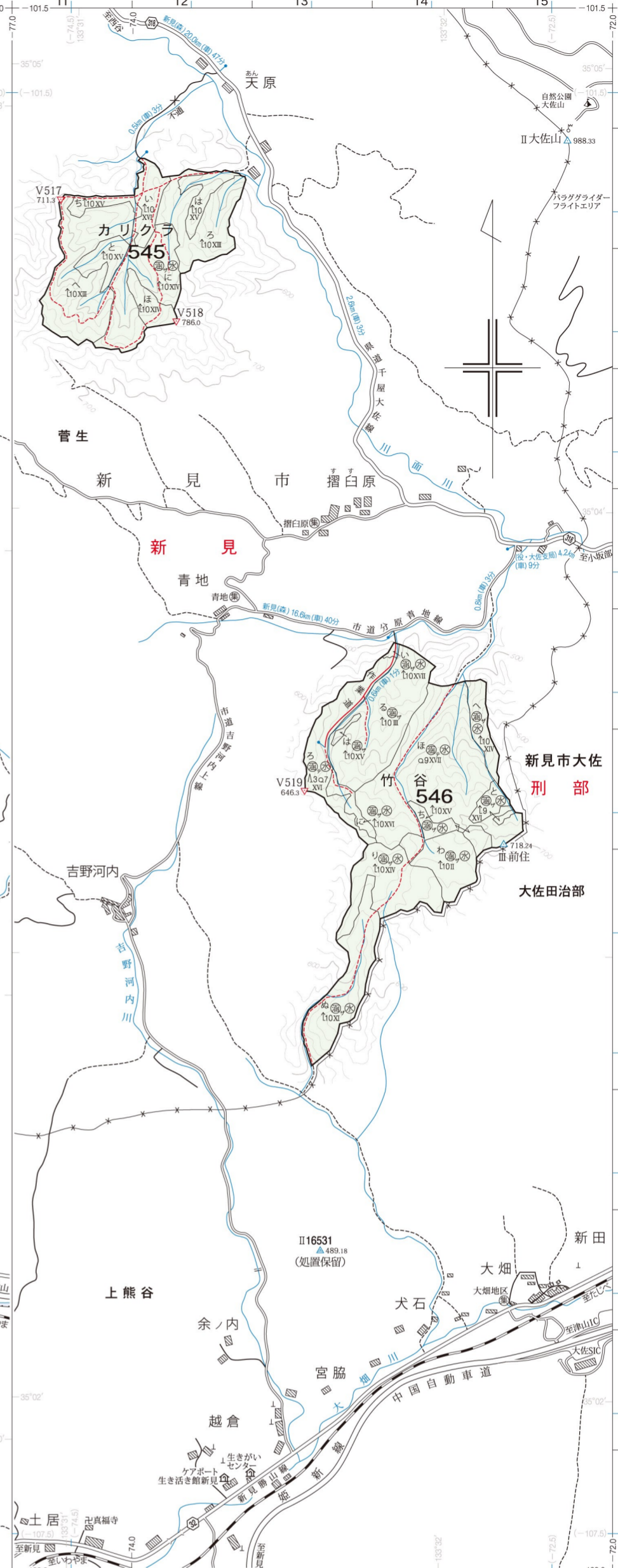
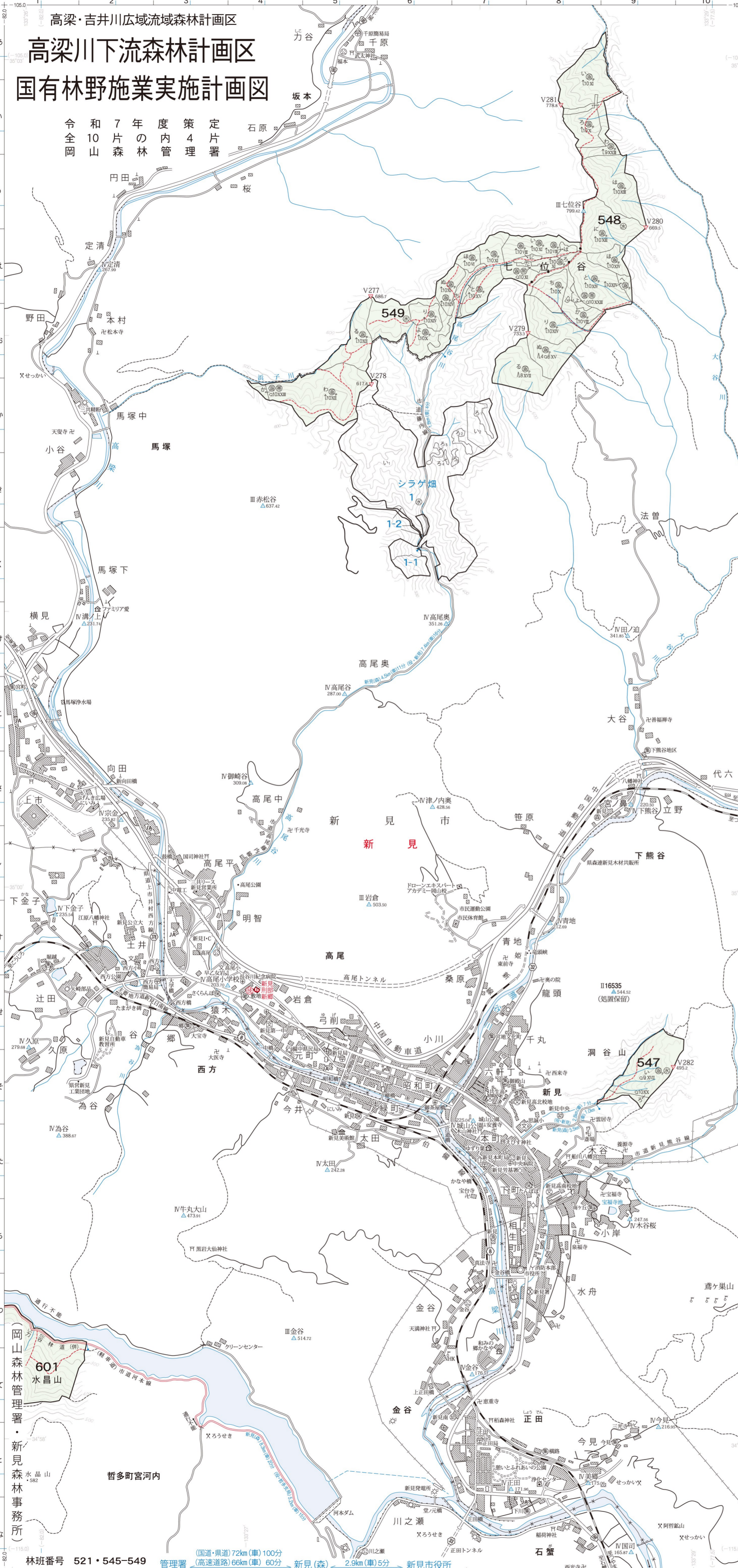


高梁・吉井川広域流域森林計画区
高梁川下流森林計画区
国有林野施業実施計画図

令和7年度策定
 全10片の内4片
 岡山森林管理署



国有林名	林班	面積ha
唐松	521	63.84
カリクラ	545	41.75
竹谷	546	74.52
洞谷山	547	13.52
七位谷	548・549	158.63

凡例	人工		樹種	林齢	複層	山地災害防止タイプ	水源涵養タイプ	自然維持タイプ	森林空間利用タイプ	快速環境形成タイプ	付帯地	雑地	官有	名称
	針葉樹林	広葉樹林												
針葉樹林	針葉樹林	針葉樹林	針葉樹林	針葉樹林	針葉樹林	針葉樹林	針葉樹林	針葉樹林	針葉樹林	針葉樹林	針葉樹林	針葉樹林	針葉樹林	針葉樹林