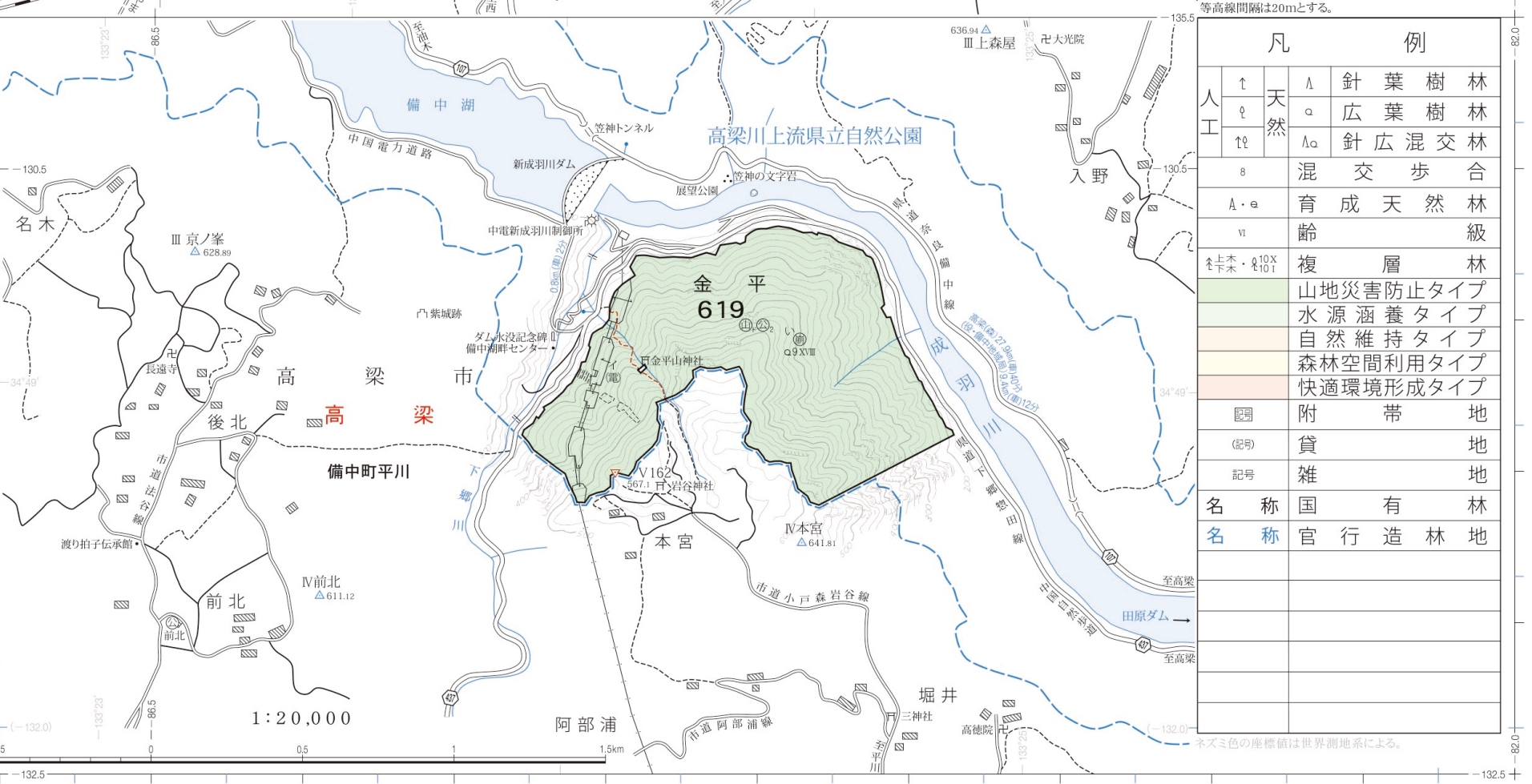
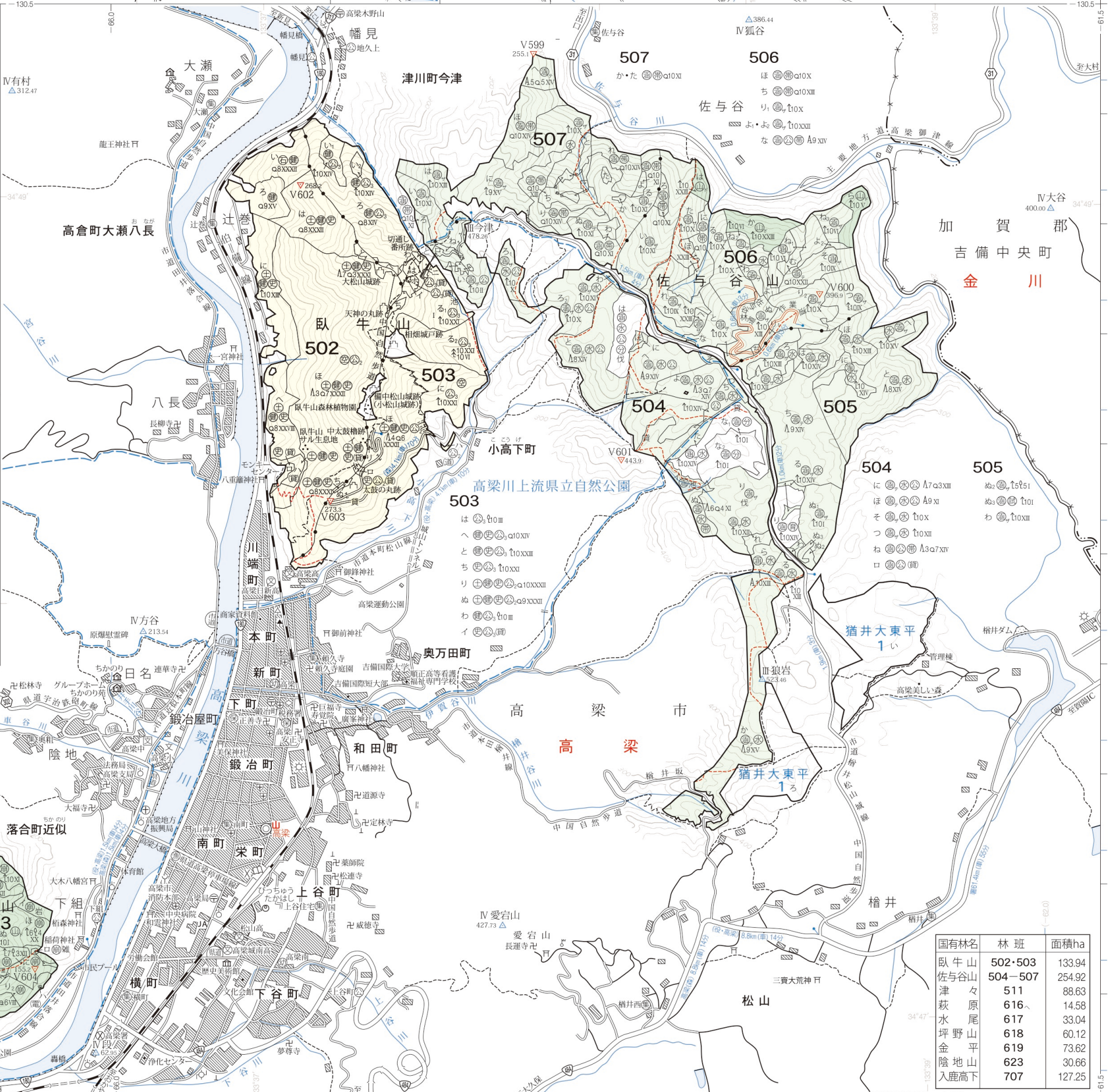
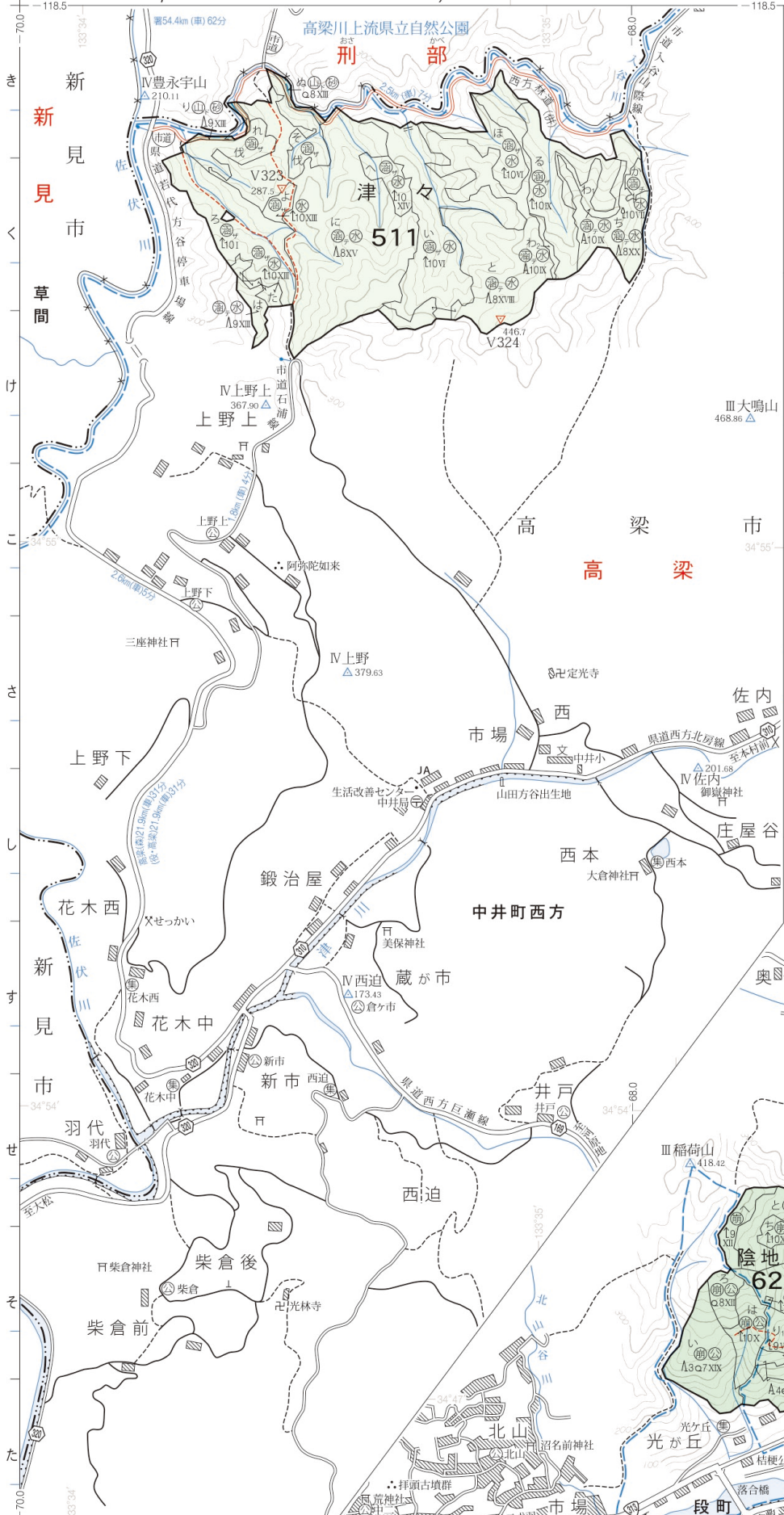


高梁・吉井川広域流域森林計画区  
**高梁川下流森林計画区**  
**国有林野施業実施計画図**

令和2年度策定9片  
 全10片の内の  
 岡山山森林管理署



国有林名	林班	面積ha
臥牛山	502-503	133.94
佐与谷山	504-507	254.92
津々	511	88.63
萩水	616	14.58
尾山	617	33.04
坪野山	618	60.12
金平	619	73.62
陰地山	623	30.66
入鹿高下	707	127.25

等高線間隔は20mとする。

凡例	
人工	針葉樹林
天然	広葉樹林
天然	針広混交林
天然	混交歩合
A-a	育成天然林
Ⅴ	齢級
Ⅴ	複層林
緑	山地災害防止タイプ
黄	水源涵養タイプ
黄	自然維持タイプ
黄	森林空間利用タイプ
黄	快適環境形成タイプ
○	附帯地
(記号)	貸地
記号	雑地
名称	国有林
名称	官行造林地

※A-a色の座標値は世界測地系による。

(岡山山森林管理署・高梁森林事務所)  
 高梁川上流森林計画区  
 広島北部森林管理署  
 管理署 69.4km(車)80分  
 森林技術支援センター 37.2km(車)48分  
 林班番号 502-507・511・616・619・623・707

1:20,000