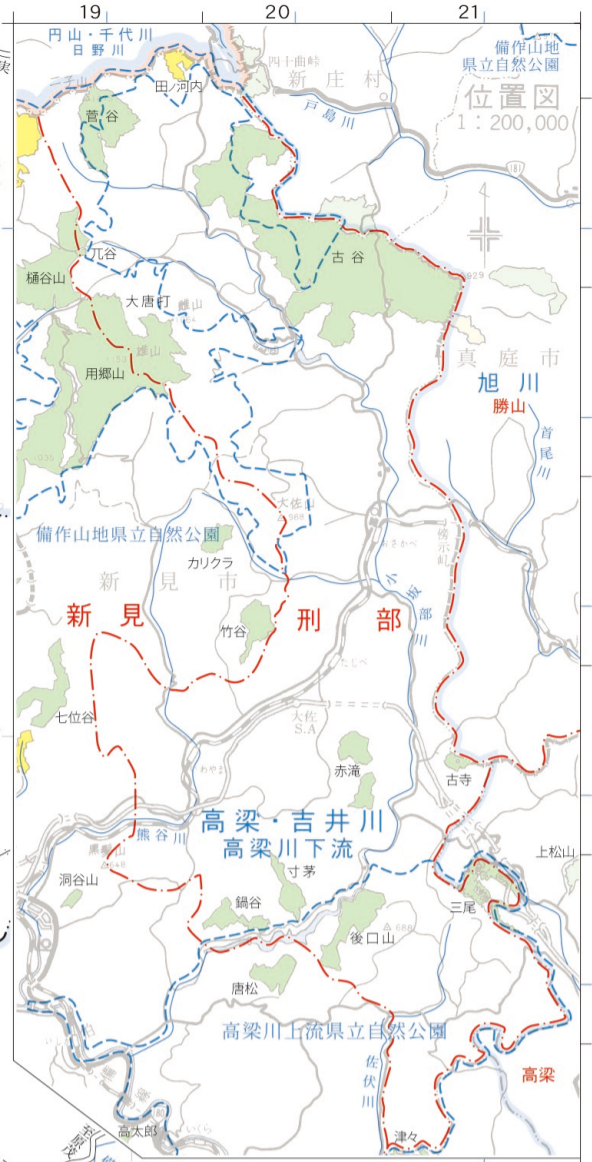
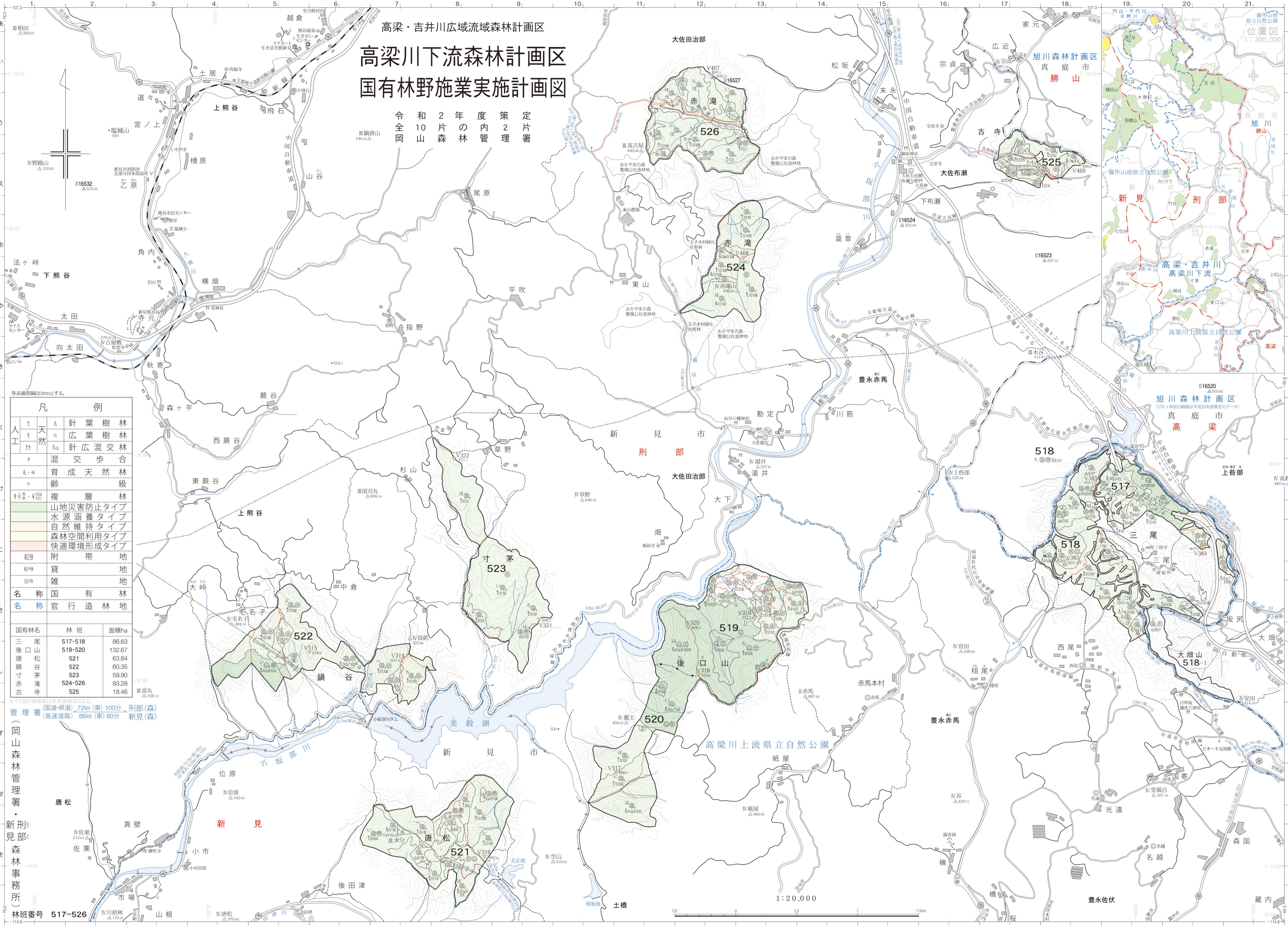


# 高梁川下流森林計画区 国有林野施業実施計画図

令和2年度策定  
片の管内の10年全令



凡例		
↑	天然林	
↓	人工林	
△	針葉樹林	
○	広葉樹林	
△○	針広混交林	
8	混交歩合	
A・a	育成天然林	
11	齢級	
林班番号	複層林	
緑色	山地災害防止タイプ	
水色	水源涵養タイプ	
黄色	自然維持タイプ	
茶色	森林空間利用タイプ	
赤色	快適環境形成タイプ	
四角	附帯地	
記号	賃地	
記号	雑地	
名称	国有林	
名称	官行造林地	
国有林名	林班	面積ha
三尾山	517・518	86.63
後口松谷	519・520	132.67
唐松	521	63.84
鍋寸茅滝寺	522	60.35
赤古	523	59.90
	524・525	93.28
	526	18.46

管理署 (岡山森林管理署・新見部 森林事務所) 林班番号 517-526

交通時間 (国道・県道) 72km (車) 100分 刑部(森)  
(高速道路) 66km (車) 60分 新見(森)

林班番号 517-526

1:20,000

1.5km