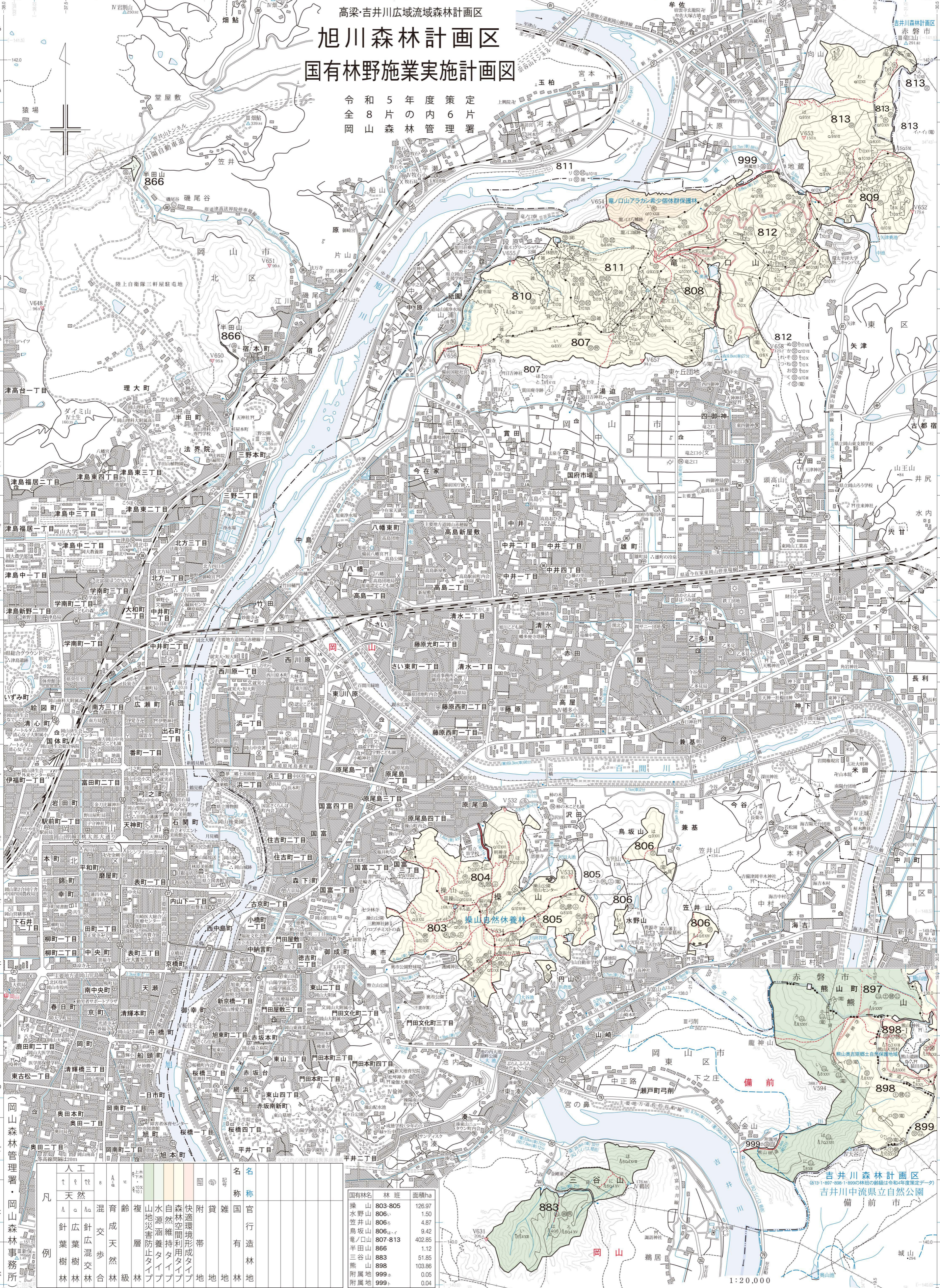


高梁・吉井川流域森林計画区
旭川森林計画区
国有林野施業実施計画図

令和5年度策定
全8片の内6片
岡山森林管理署



凡	人工	天然	針葉樹林	広葉樹林	針広混交林	育成歩合	複層天然林	水源地	自然災害防止	森林空間利用	快適環境形成	附帯地	雑地	官有林	国造林
803-805	操山	806	水野山	806	笠井山	806	鳥坂山	807-813	竜ノ口山	866	半田山	883	三谷山	898	熊山
806	操山	806	水野山	806	笠井山	806	鳥坂山	807-813	竜ノ口山	866	半田山	883	三谷山	898	熊山
807-813	竜ノ口山	866	半田山	883	三谷山	898	熊山	999	附屬地	999	附屬地	999	附屬地	999	附屬地
126.97	1.50	4.87	9.42	402.85	1.12	51.85	103.86	0.05	0.04						

国有林名	林班	面積ha
操山	803-805	126.97
水野山	806	1.50
笠井山	806	4.87
鳥坂山	806	9.42
竜ノ口山	807-813	402.85
半田山	866	1.12
三谷山	883	51.85
熊山	898	103.86
附屬地	999	0.05
附屬地	999	0.04