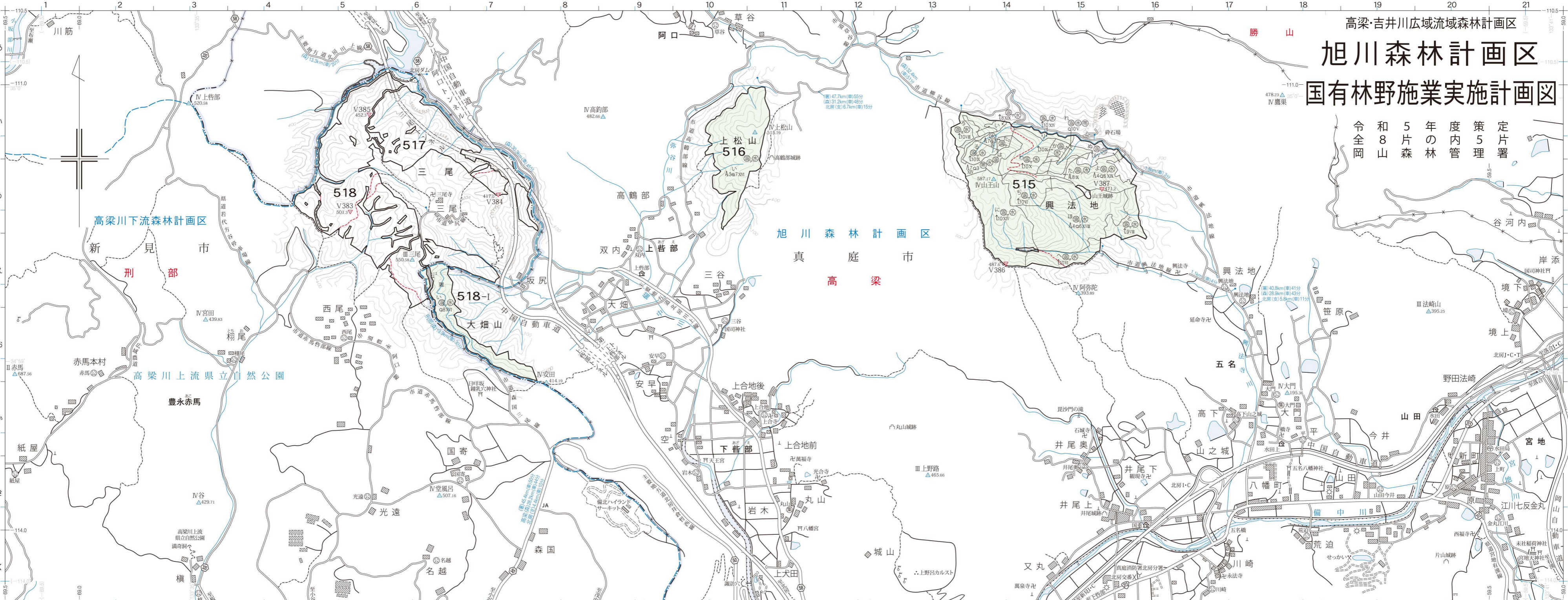


高梁・吉井川広域流域森林計画区  
**旭川森林計画区**  
**国有林野施業実施計画図**

令和5年度策定  
 8片の森林管理



| 凡例        | 人工 |   | 天然 |   | 混交        | 育成 | 年齢 | 複層 | 山地災害防止タイプ | 水源涵養タイプ | 自然維持タイプ | 快適環境形成タイプ | 附帯 | 雑地 | 雑地 | 官有林 | 名称 |
|-----------|----|---|----|---|-----------|----|----|----|-----------|---------|---------|-----------|----|----|----|-----|----|
|           | t  | ℓ | tt | o |           |    |    |    |           |         |         |           |    |    |    |     |    |
| 針葉樹林      | A  | o | ℓo |   | 針葉樹林      |    |    |    |           |         |         |           |    |    |    |     |    |
| 針葉混交林     |    |   |    |   | 針葉混交林     |    |    |    |           |         |         |           |    |    |    |     |    |
| 広葉樹林      |    |   |    |   | 広葉樹林      |    |    |    |           |         |         |           |    |    |    |     |    |
| 針葉広葉混交林   |    |   |    |   | 針葉広葉混交林   |    |    |    |           |         |         |           |    |    |    |     |    |
| 天然林       |    |   |    |   | 天然林       |    |    |    |           |         |         |           |    |    |    |     |    |
| 複層林       |    |   |    |   | 複層林       |    |    |    |           |         |         |           |    |    |    |     |    |
| 山地災害防止タイプ |    |   |    |   | 山地災害防止タイプ |    |    |    |           |         |         |           |    |    |    |     |    |
| 水源涵養タイプ   |    |   |    |   | 水源涵養タイプ   |    |    |    |           |         |         |           |    |    |    |     |    |
| 自然維持タイプ   |    |   |    |   | 自然維持タイプ   |    |    |    |           |         |         |           |    |    |    |     |    |
| 快適環境形成タイプ |    |   |    |   | 快適環境形成タイプ |    |    |    |           |         |         |           |    |    |    |     |    |
| 附帯地       |    |   |    |   | 附帯地       |    |    |    |           |         |         |           |    |    |    |     |    |
| 雑地        |    |   |    |   | 雑地        |    |    |    |           |         |         |           |    |    |    |     |    |
| 雑地        |    |   |    |   | 雑地        |    |    |    |           |         |         |           |    |    |    |     |    |
| 官有林       |    |   |    |   | 官有林       |    |    |    |           |         |         |           |    |    |    |     |    |
| 名称        |    |   |    |   | 名称        |    |    |    |           |         |         |           |    |    |    |     |    |

| 国有林名 | 林班    | 面積ha  |
|------|-------|-------|
| 菅奥   | 512   | 88.71 |
| 興法地  | 515   | 93.07 |
| 上松山  | 516   | 22.34 |
| 大畑山  | 518-1 | 10.77 |

林班番号 512・515・516・518-1

(岡山森林管理署・高梁森林事務所)