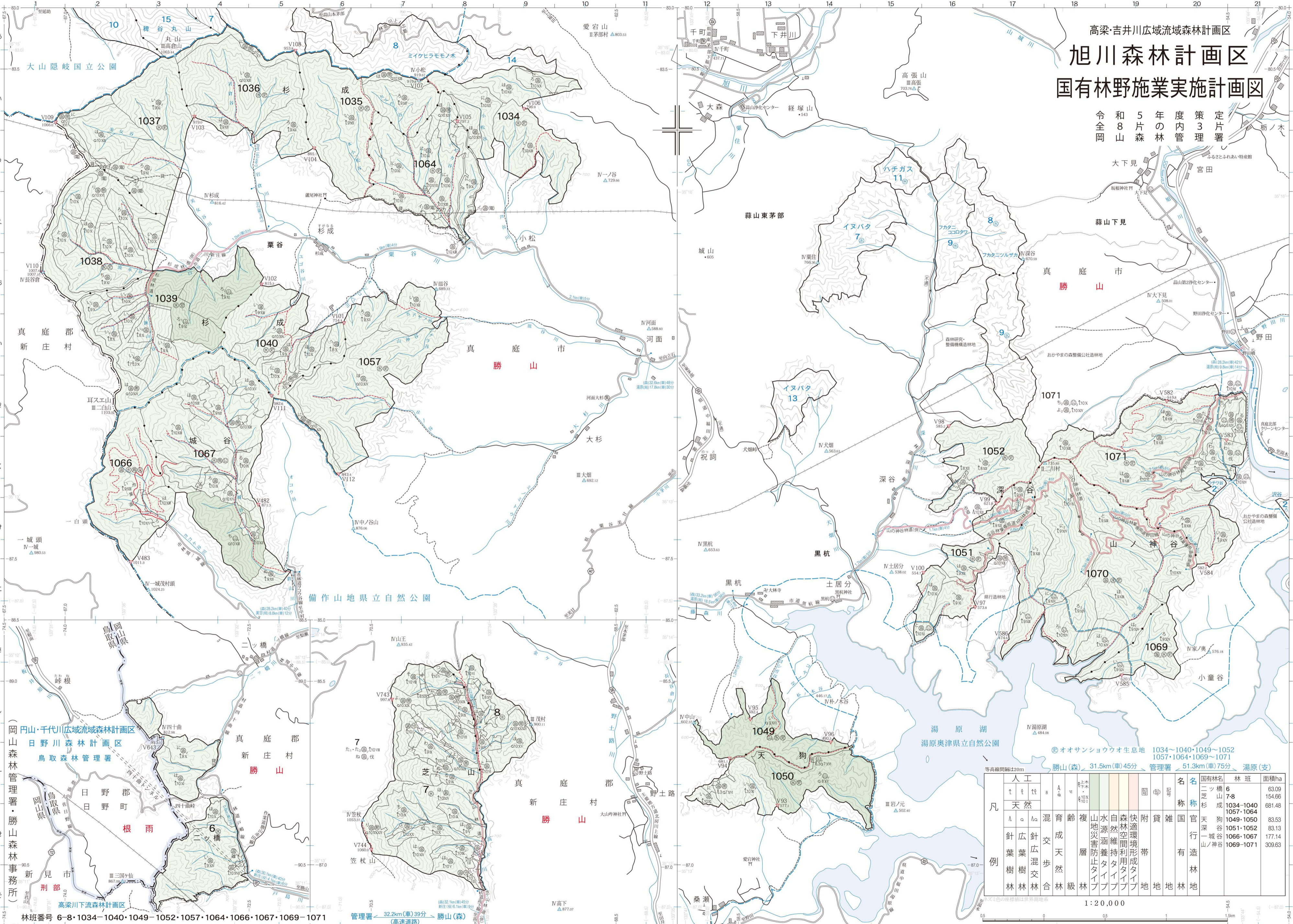


高梁・吉井川広域流域森林計画区
旭川森林計画区
国有林野施業実施計画図

令和5年度策定
 全8片の管内
 岡山の森林管理署



凡例	人工	天然	混成	育齢	複層	水源涵養	自然維持	森林空間	快適環境	附帯	雑地	国有	天行	官造	有林名	林班	面積ha
	針葉樹林	広葉樹林	針広混交林	歩合	天然	林級	林	水	地	地	地	地	地	地	ニッ橋山	6	63.09
															芝成	7-8	154.66
															天狗谷	1034-1040	681.48
															深一城谷	1049-1050	83.53
															山ノ神谷	1051-1052	83.13
															一城頭	1066-1067	177.14
															小童谷	1069-1071	309.63

林班番号 6・8・1034・1040・1049・1052・1057・1064・1066・1067・1069・1071
 管理署 ← 32.2km(車)39分 (高速道路) 勝山(森) →