

熊野川広域流域森林計画区  
**北山・十津川森林計画区**  
 国有林野施業実施計画図

令和7年度策定  
 全4片の内3片  
 奈良森林管理事務所

吉野熊野国立公園

内原

吉野郡

十津川村

十津川

前鬼

吉野熊野国立公園

下北山村

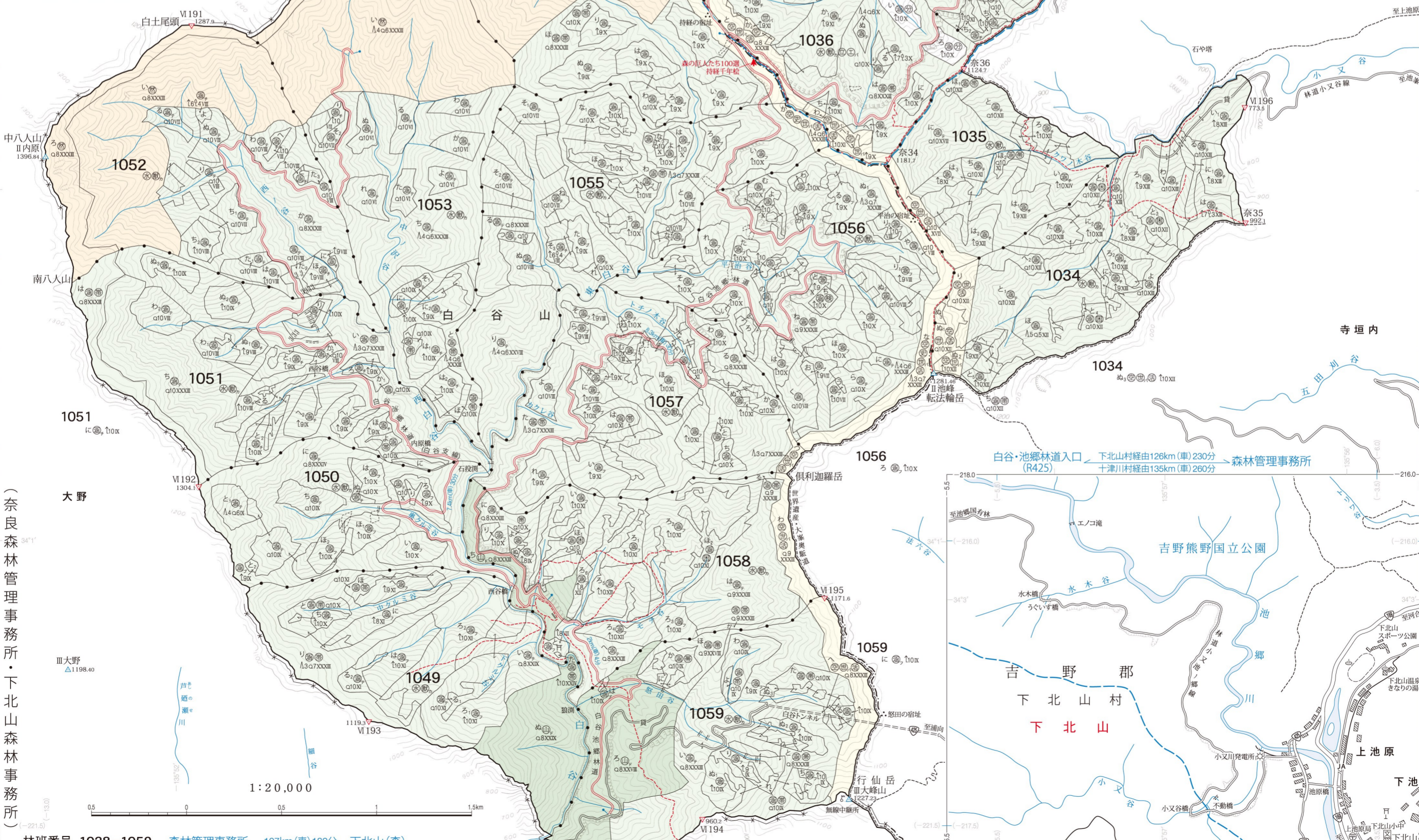
下北山

寺垣内

下池原

凡		例	
人工	↑	△	針葉樹林
	↓	○	広葉樹林
天然	↑	△	針広混交林
	↓	○	混交歩合
A・a	↑	△	育成天然林
	↓	○	齢級
w	↑	△	複層林
	↓	○	山地災害防止タイプ
m	↑	△	水源涵養タイプ
	↓	○	自然維持タイプ
k	↑	△	森林空間利用タイプ
	↓	○	快適環境形成タイプ
c	↑	△	附帯地
	↓	○	貸地
s	↑	△	雑地
	↓	○	名称国有林
h	↑	△	名称官行造林地
	↓	○	
国有林名		林班	面積ha
池郷		1028-1048	1806.40
白谷山		1049-1059	1599.30

※文ミ色の座標値は世界測地系による。



1:20,000

林班番号 1028-1059 森林管理事務所 107km(車)180分 下北山(森)

