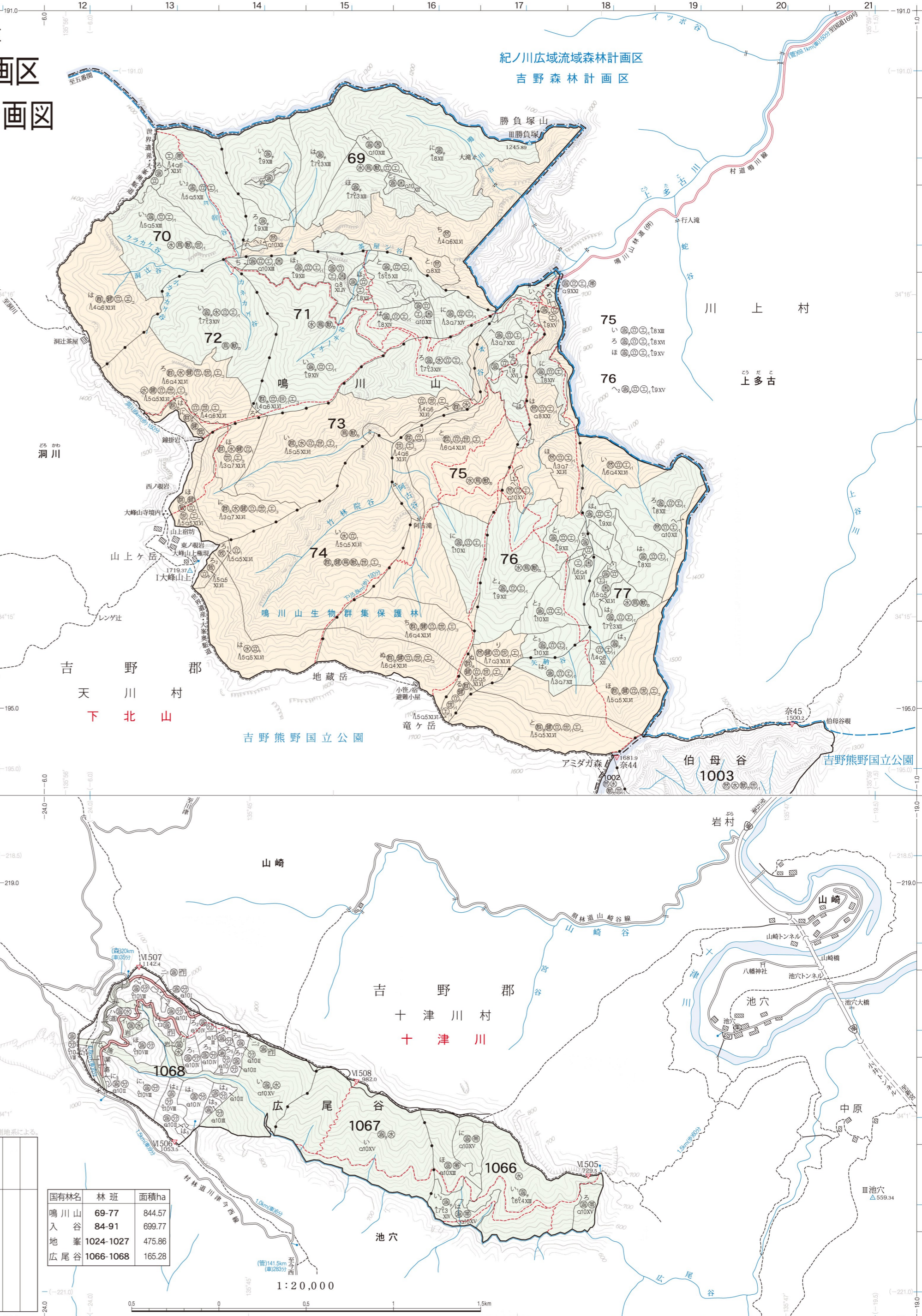
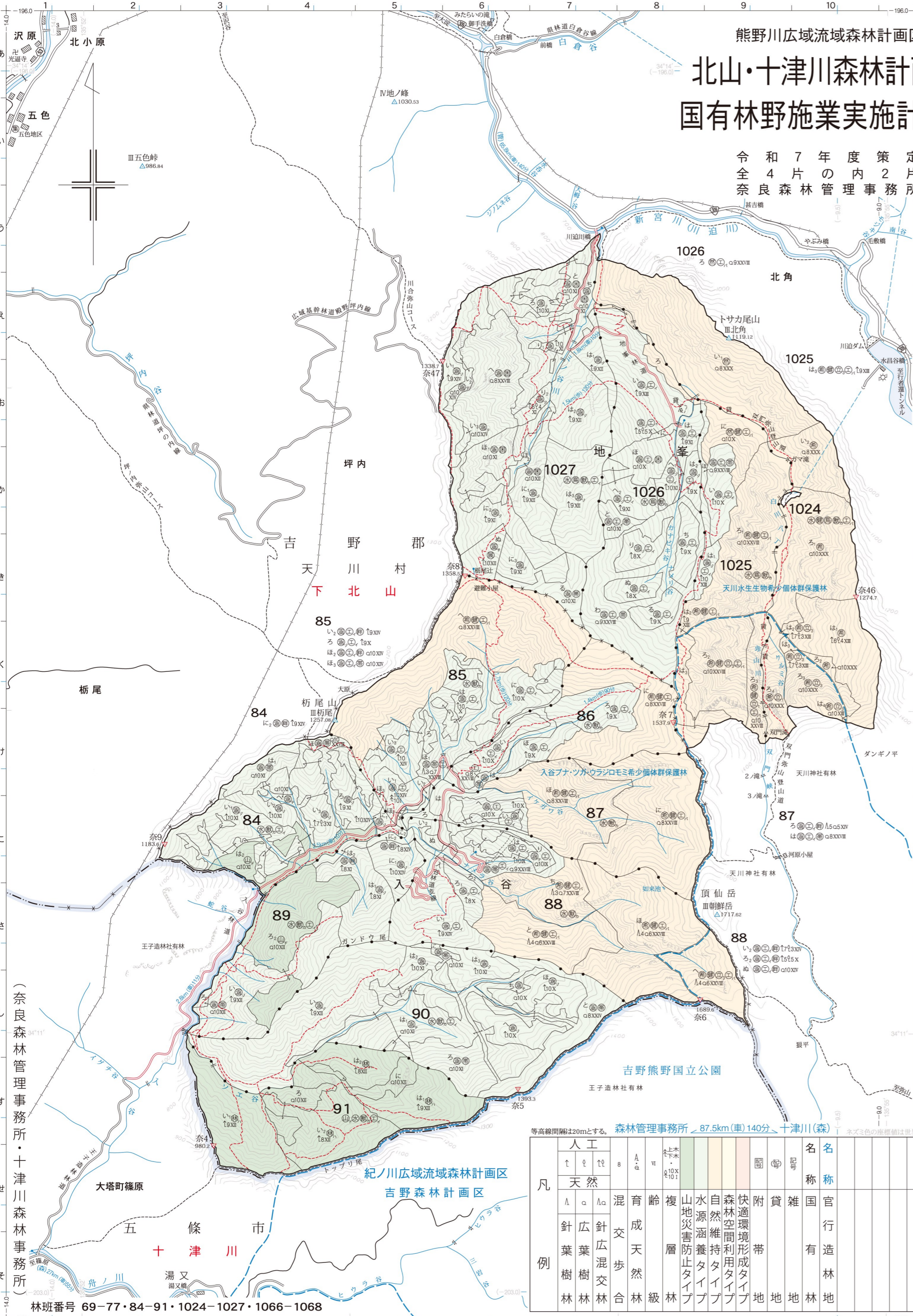


熊野川広域流域森林計画区
北山・十津川森林計画区
 国有林野施業実施計画図

令和7年度策定
 全4片の内2片
 奈良森林管理事務所



(奈良森林管理事務所・十津川森林事務所)

林班番号 69-77・84-91・1024-1027・1066-1068

等高線間隔は20mとする。森林管理事務所 87.5km(車)140分・十津川(森)

凡例	人工	天然	混交	育成	年齢	複層	山地災害防止タイプ	水源涵養タイプ	自然維持タイプ	森林空間利用タイプ	快適環境形成タイプ	附帯	貸地	雑地	官有	名称
林	針葉樹林	広葉樹林	針広混交林	針広歩合林	天然	級	林	林	林	林	林	地	地	地	地	林

国有林名	林班	面積ha
鳴川山	69-77	844.57
入谷	84-91	699.77
地峯	1024-1027	475.86
広尾谷	1066-1068	165.28

1:20,000