

熊野川広域流域森林計画区
北山・十津川森林計画区
 国有林野施業実施計画図

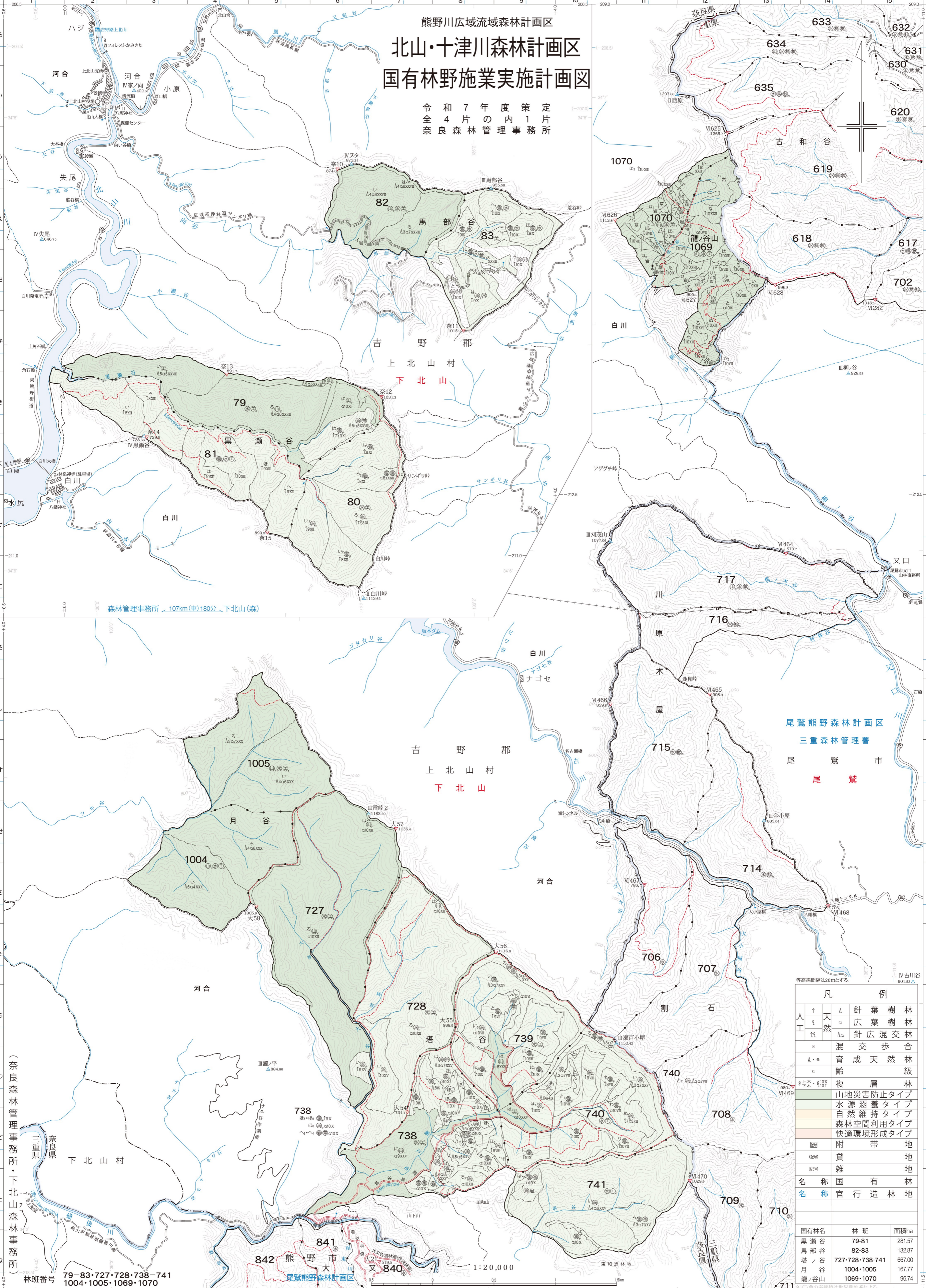
令和7年度策定
 全4片の内1片
 奈良森林管理事務所

森林管理事務所 107km(車)180分・下北山(森)

尾鷲熊野森林計画区
 三重森林管理署
 尾鷲市

凡例	
人	天然
工	天然
針葉樹林	針葉樹林
広葉樹林	広葉樹林
針広混交林	針広混交林
混合歩合	混合歩合
育成天然林	育成天然林
齢級	齢級
複層林	複層林
山地災害防止タイプ	山地災害防止タイプ
水源涵養タイプ	水源涵養タイプ
自然維持タイプ	自然維持タイプ
森林空間利用タイプ	森林空間利用タイプ
快適環境形成タイプ	快適環境形成タイプ
附帯地	附帯地
貸地	貸地
雑地	雑地
名称	国有林地
名称	官行造林地

国有林名	林班	面積ha
黒瀨谷	79-81	281.57
馬部谷	82-83	132.87
塔ノ谷	727-728・738-741	667.00
月ノ谷	1004-1005	167.77
龍ノ谷山	1069-1070	96.74



(奈良森林管理事務所・下北山森林事務所)
 林班番号 79-83・727・728・738-741
 1004・1005・1069・1070

1:20,000

等高線間隔は20mとする。IV古川谷 901.52