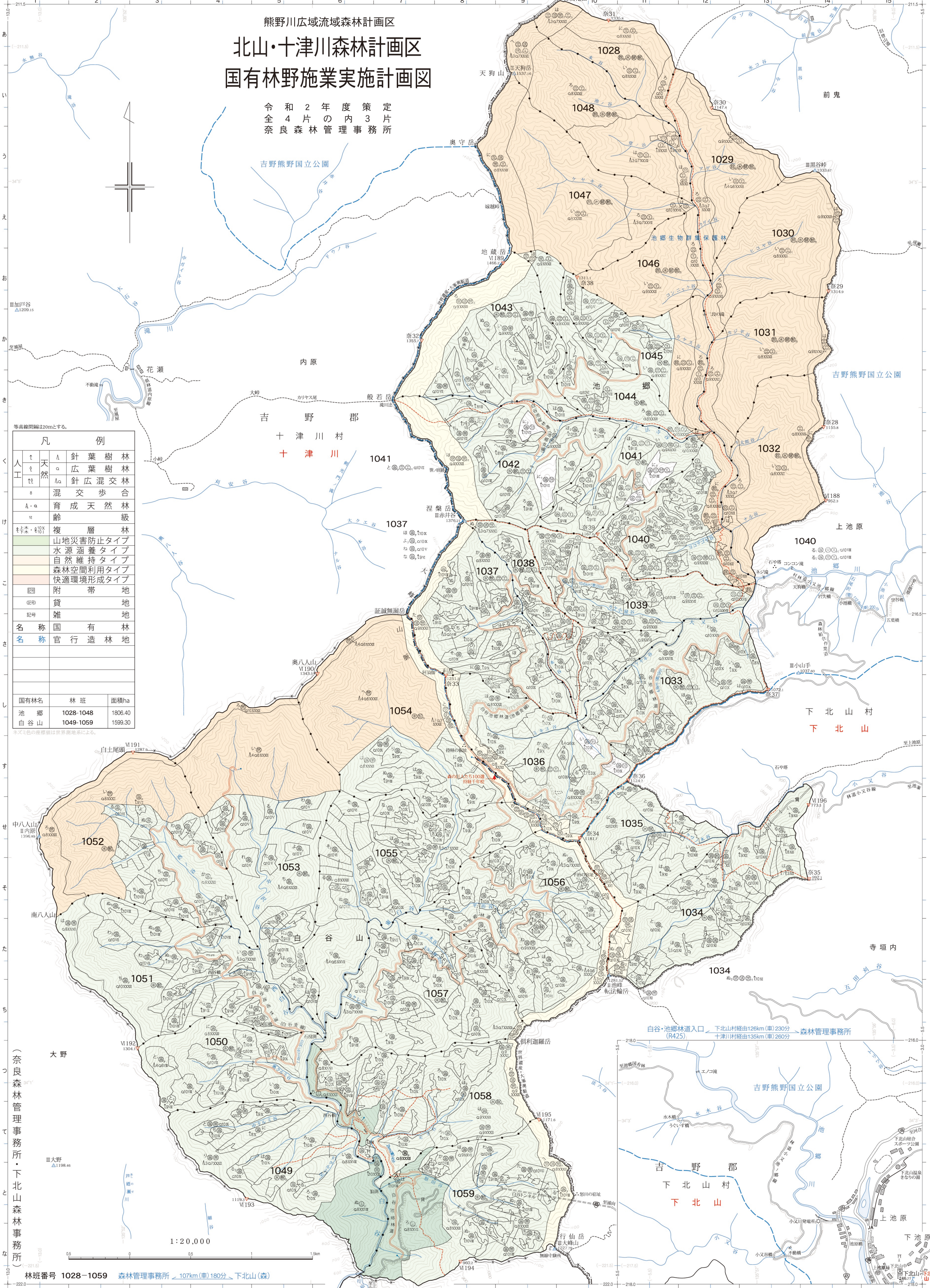


熊野川広域流域森林計画区
北山・十津川森林計画区
 国有林野施業実施計画図

令和2年度策定
 全4片の内3片
 奈良森林管理事務所

凡 例		
△	針葉樹林	
○	広葉樹林	
△○	針広混交林	
□	混交歩合	
△・○	育成天然林	
▽	齢	
■	複層林	
■	山地災害防止タイプ	
■	水源涵養タイプ	
■	自然維持タイプ	
■	森林空間利用タイプ	
■	快適環境形成タイプ	
○	附帯地	
◎	貸地	
◎	雑地	
名 称	国 有 林	
名 称	官 行 造 林 地	
国有林名	林 班	面積ha
池郷	1028-1048	1806.40
白谷山	1049-1059	1599.30

※△・○の標高値は世界測地系による。



（奈良森林管理事務所・下北山森林事務所）

1:20,000

林班番号 1028-1059 森林管理事務所 107km(車)180分 下北山(森)

