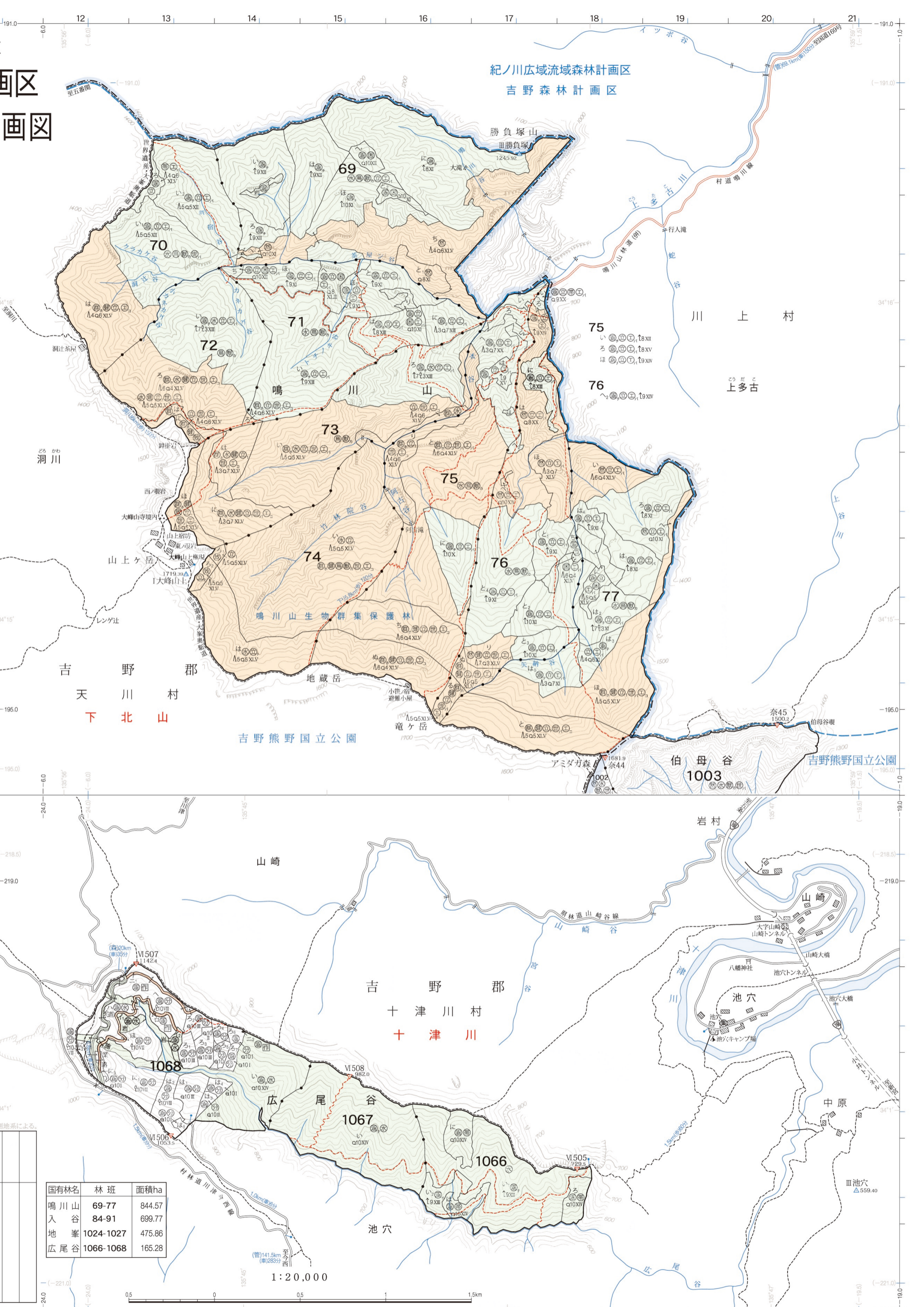
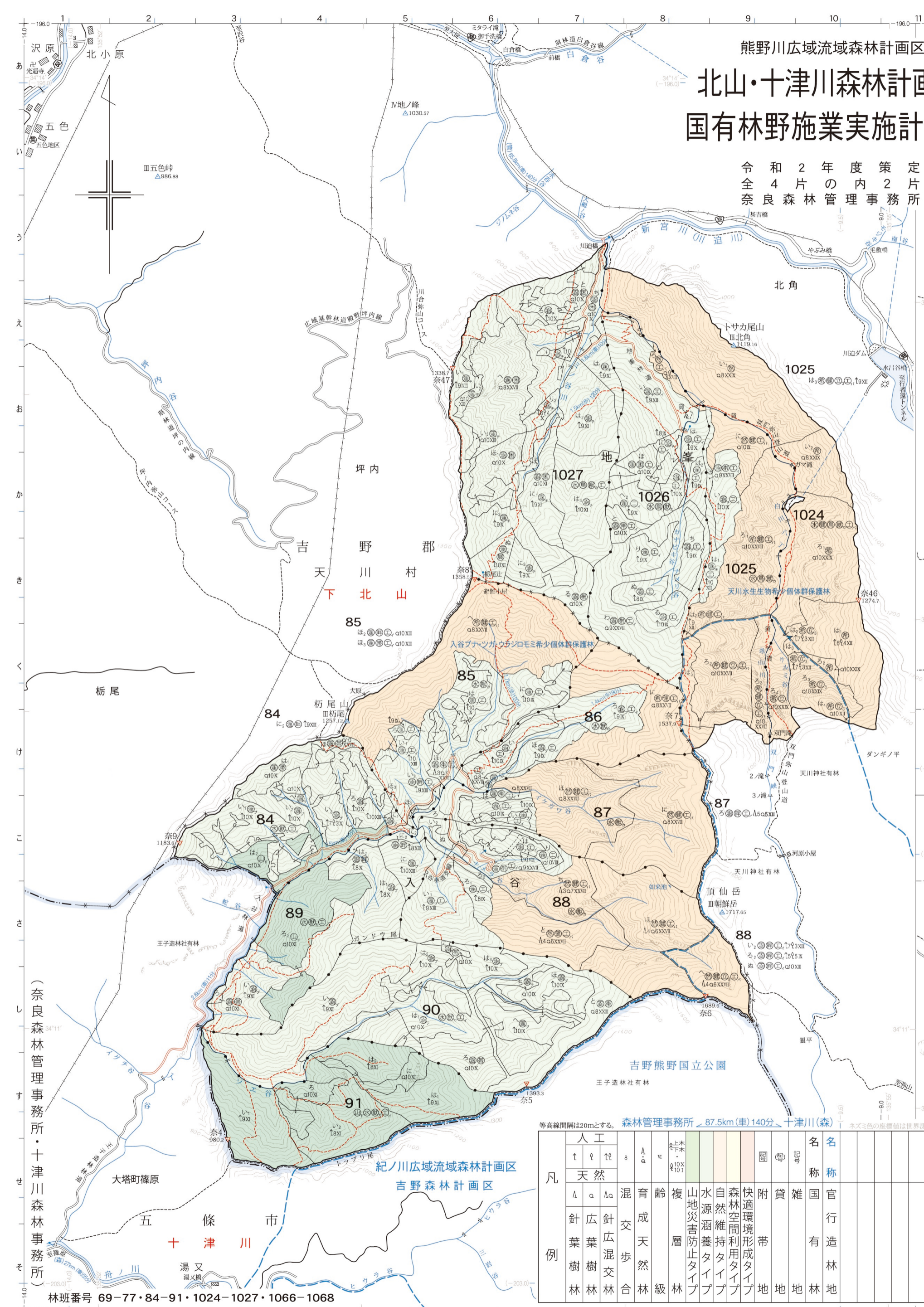


熊野川広域流域森林計画区
北山・十津川森林計画区
国有林野施業実施計画図

令和2年度策定
全4片の内2片
奈良森林管理事務所



等高線間隔は20mとする。森林管理事務所 87.5km(車)140分・十津川(森)

凡例	人工	天然	育齢	複層	山地災害防止タイプ	水源涵養タイプ	自然維持タイプ	森林空間利用タイプ	快適環境形成タイプ	附帯地	雑地	官有林	名称			
林	針葉林	広葉林	針広混交林	針広歩合林	成天然林	交歩合林	複層林	山地災害防止タイプ	水源涵養タイプ	自然維持タイプ	森林空間利用タイプ	快適環境形成タイプ	附帯地	雑地	官有林	名称

国有林名	林班	面積ha
鳴川山	69-77	844.57
入谷	84-91	699.77
地峯	1024-1027	475.86
広尾谷	1066-1068	165.28

(奈良森林管理事務所・十津川森林事務所)

林班番号 69-77・84-91・1024-1027・1066-1068

1:20,000