

熊野川広域流域森林計画区
北山・十津川森林計画区
 国有林野施業実施計画図

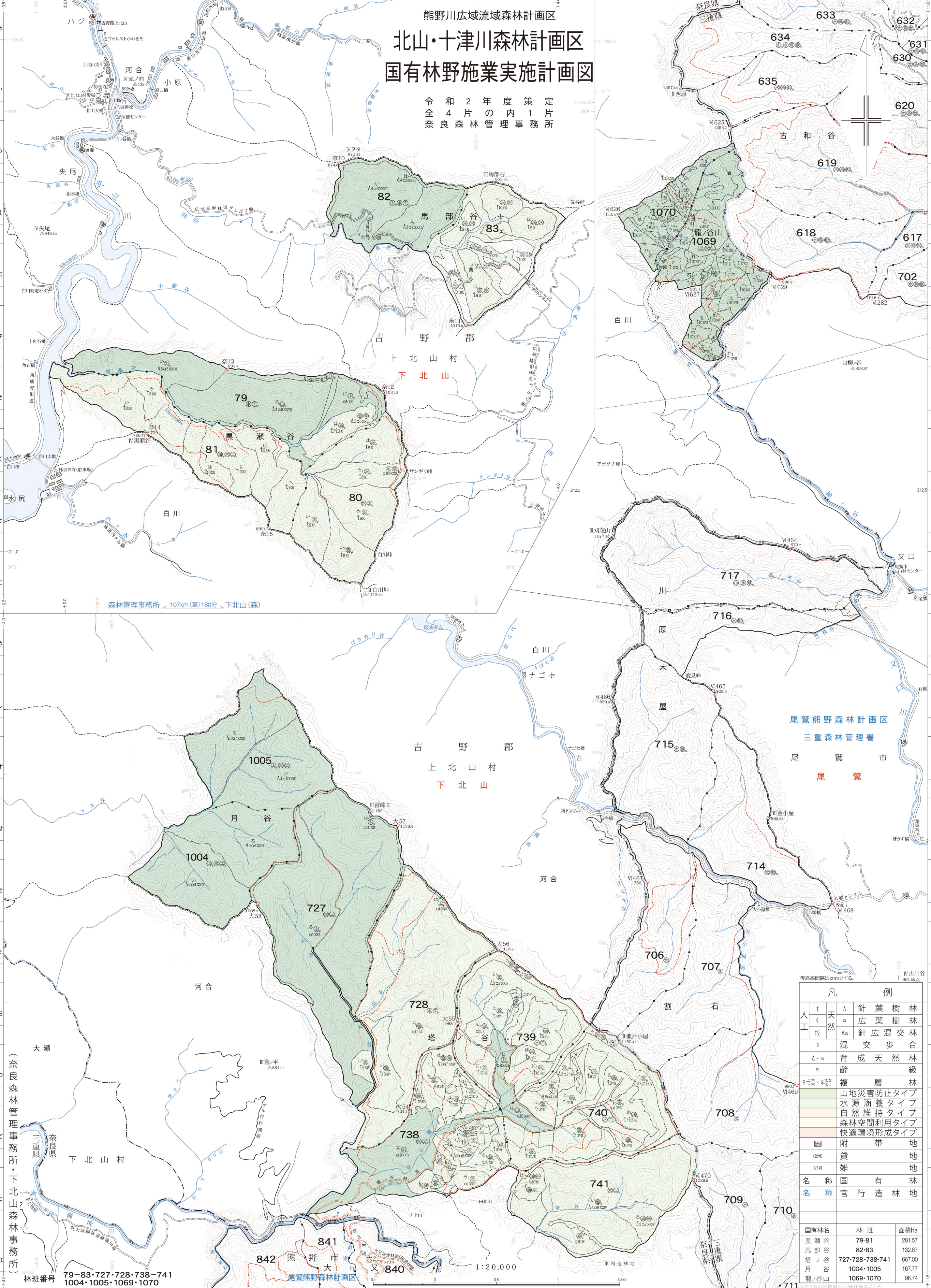
令和2年度策定
 全4片の内1片
 奈良森林管理事務所

森林管理事務所 107km(車)180分・下北山(森)

尾鷲熊野森林計画区
 三重森林管理署
 尾鷲市
 尾鷲

凡例	
人工	天然
針葉樹林	広葉樹林
針葉樹林	針広混交林
混合歩合	育成天然林
級	複層林
山地災害防止タイプ	水源涵養タイプ
自然維持タイプ	森林空間利用タイプ
快適環境形成タイプ	附帯地
貸地	雑地
名称	国有林地
名称	官行造林地

国有林名	林班	面積ha
黒瀨谷	79-81	281.57
馬部谷	82-83	132.87
塔ノ谷	727-728-738-741	667.00
月山谷	1004-1005	167.77
龍谷山	1069-1070	96.74



(奈良森林管理事務所・下北山森林事務所)
 林班番号 79-83・727・728・738-741
 1004・1005・1069・1070

1:20,000

尾鷲熊野森林計画区