

1:5,000

北山・十津川森林計画区 国有林森林計画図 奈良森林管理事務所基本図

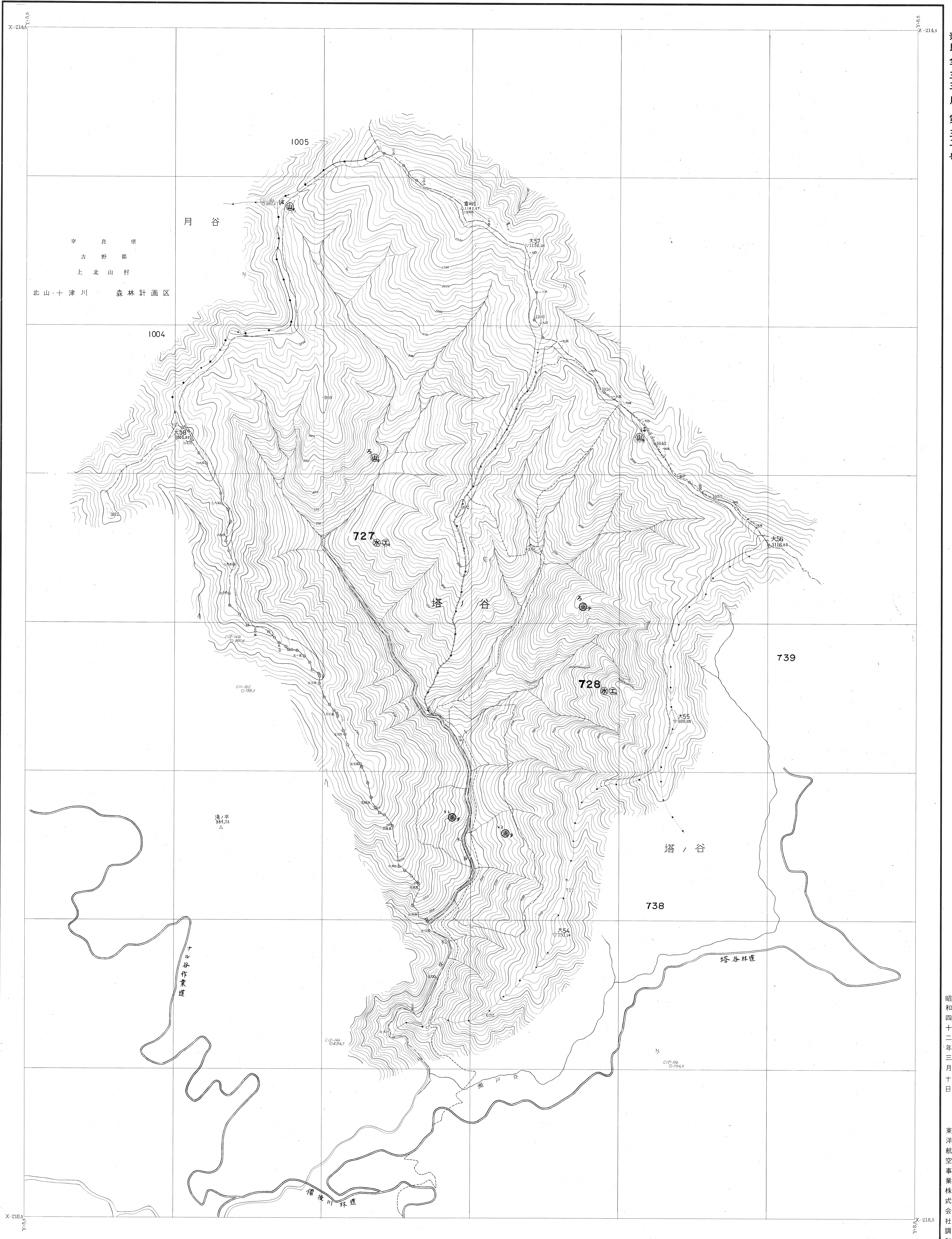
公共座標第VI系

奈良全三三片第三二号

奈良32(北山・十津川20)

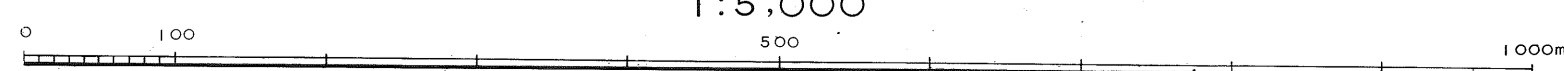
令和二年
令和三年
昭和四十二年三月十日

国有林森林計画樹立
第六次施業管理計画樹立
東洋航空事業株式会社調製



林班番号 727, 728.

1:5,000



- | | | | |
|-----|----------------------------------|----------|-------------------------|
| (1) | 1. (1) 昭和36年10月撮影空中写真C-11(15-18) | 1. 投影 | ガウスの等角投影法 |
| (2) | 2. (2) 昭和36年10月撮影空中写真C-12(15-16) | 2. 投影系 | 国土院測量法に基づき(東京)系の原点 |
| | 2. (2) 昭和41年1月現地調査 | 3. 測量用写真 | カメラ11-5,200mm F1/20,000 |
| | | 4. 測図 | 精密地形変化スケッチ70-7-A8 |
| | | 5. 図式 | 林野庁指定図式 |

近畿中国森林管理局 奈良森林管理事務所 下北山森林事務所