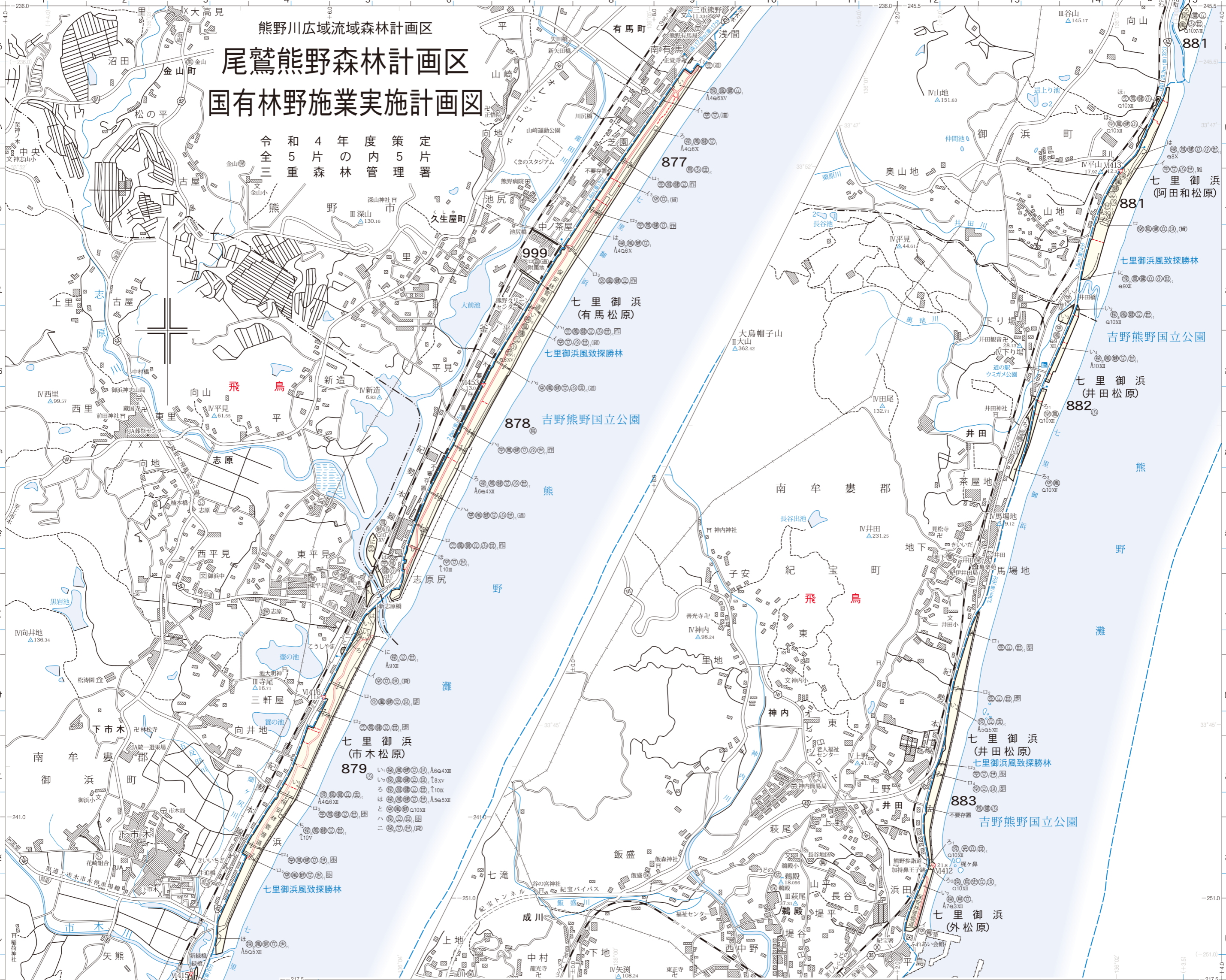
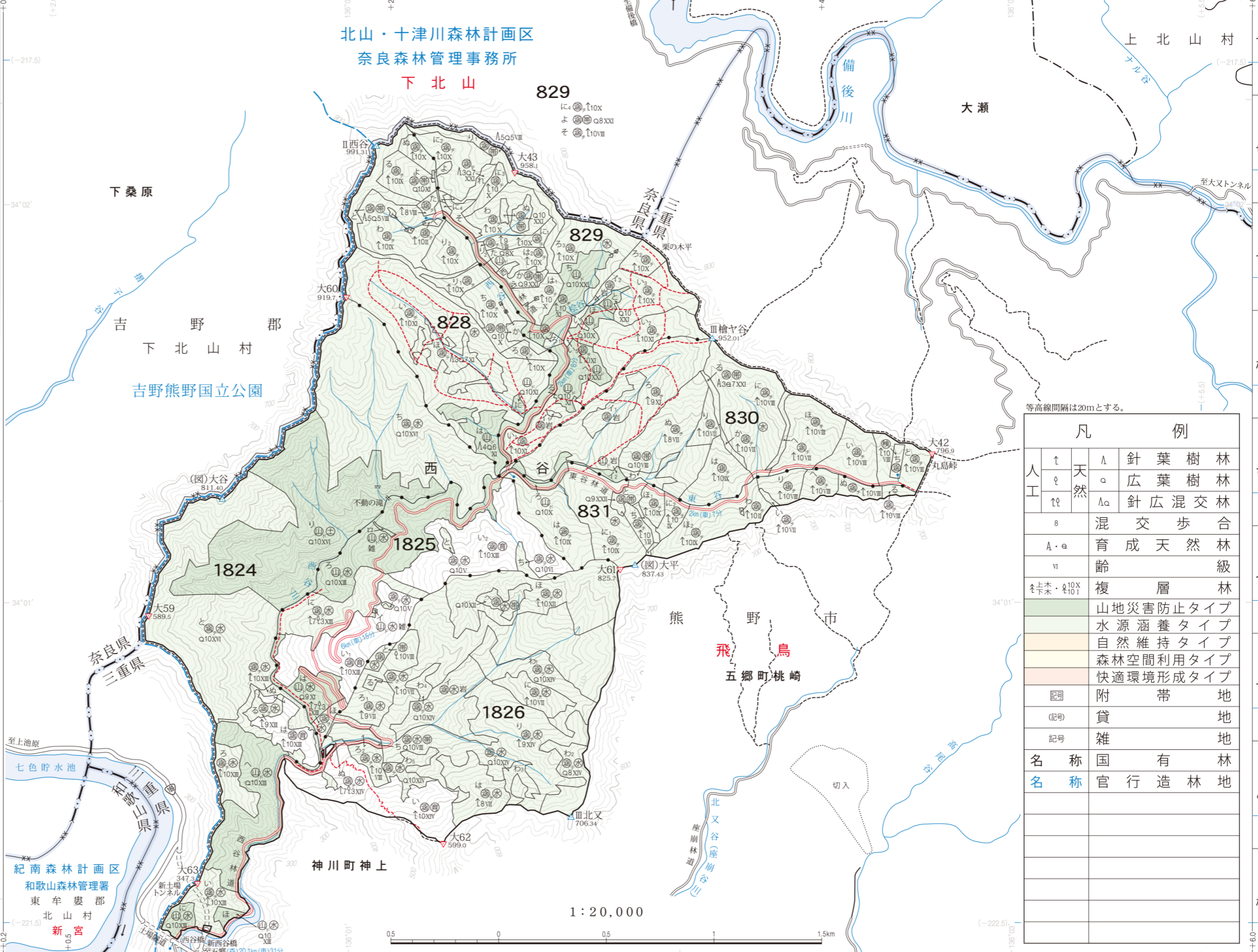


熊野川広域流域森林計画区
尾鷲熊野森林計画区
国有林野施業実施計画図

令和4年度策定
 令和5年度片内管理
 令和5年度片内管理
 令和5年度片内管理



北山・十津川森林計画区
 奈良森林管理事務所
 下北山



凡例

人工	針葉樹林
天然	広葉樹林
	針広混交林
	混交歩合
A・o	育成天然林
v	齢級
林	複層林
	山地災害防止タイプ
	水源涵養タイプ
	自然維持タイプ
	森林空間利用タイプ
	快適環境形成タイプ
	附帯地
	雑地
	雑地
名称	国有林
名称	官行造林地

国有林名	林班	面積ha
西谷	828-831 1824-1826	615.25
七里御浜	877-883	91.36
附属地	999	0.06

管理署 ← 121.7km(車)1時間50分 → 飛鳥(森)
 伊勢自動車道経由

林班番号 828・831・877・883・1824・1826・999

1:20,000