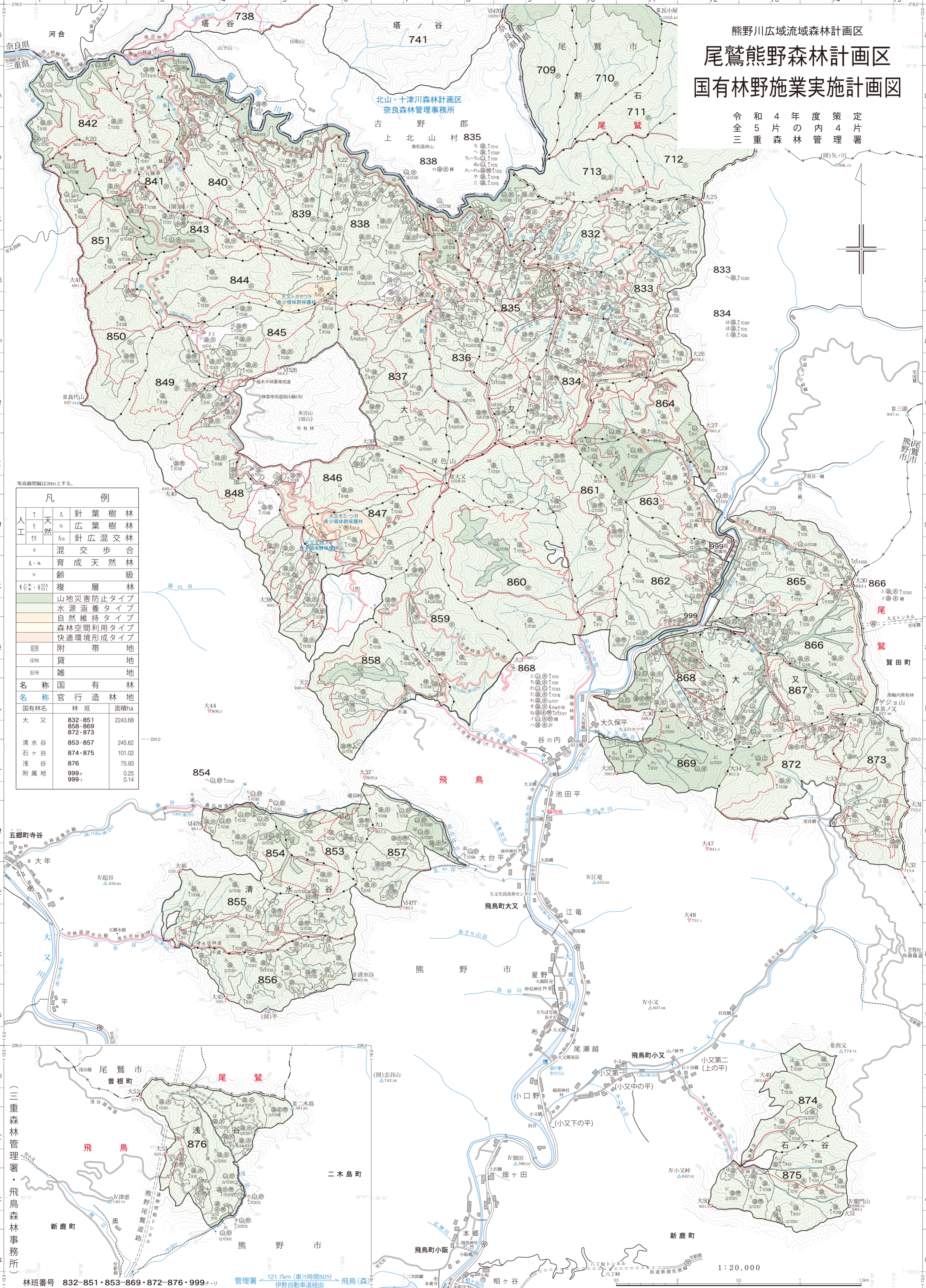


熊野川広域流域森林計画区
尾鷲熊野森林計画区
国有林野施業実施計画図

令和4年度策定
5片の内4片
三重森林管理署

等高線間隔は20mとする。

凡 例		
▲	針葉樹林	
○	広葉樹林	
△	針広混交林	
■	混交歩合	
□	育成天然林	
▽	級	
■	複層林	
■	山地災害防止タイプ	
■	水源涵養タイプ	
■	自然維持タイプ	
■	森林空間利用タイプ	
■	快適環境形成タイプ	
■	附帯地	
■	貸地	
■	雑地	
■	名称 国有林	
■	名称 官行造林地	
■	国有林名	
■	林班	
■	面積ha	
大又	832-851 858-869 872-873	2243.68
清水谷	853-857	245.62
石ヶ谷	874-875	101.02
浅谷	876	75.93
附属地	999	0.25
	999	0.14



(三重森林管理署・飛鳥森林事務所)

林班番号 832-851・853-869・872-876・999チ・リ 管理署 ← 121.7km (車)1時間50分 飛鳥(森)伊勢自動車道経由

1:20,000