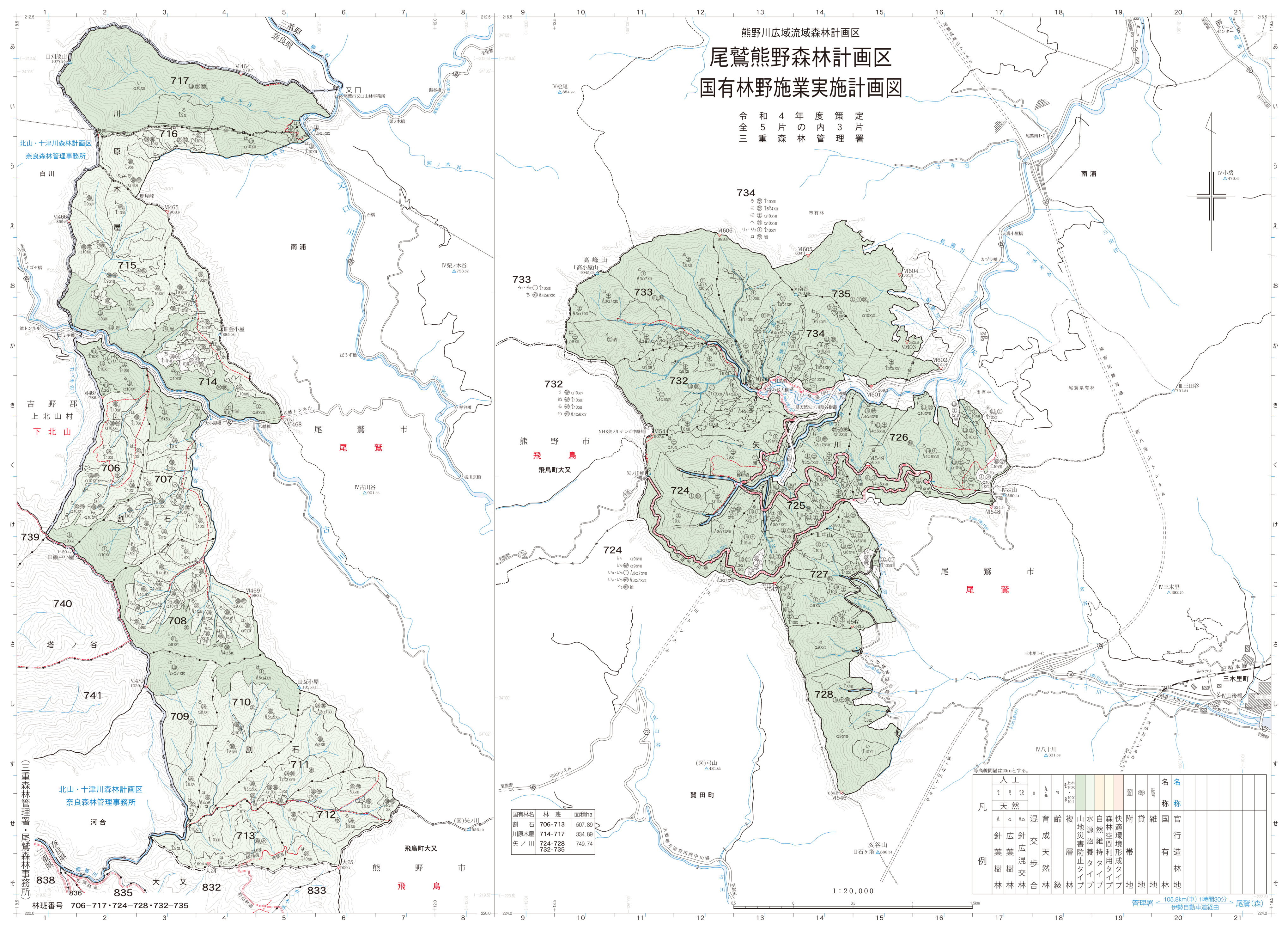


熊野川広域流域森林計画区
尾鷲熊野森林計画区
 国有林野施業実施計画図

令和4年度策定片
 全5片の内第3片
 三重森林管理署



国有林名	林班	面積ha
割石	706-713	507.89
川原木屋	714-717	334.89
矢ノ川	724-728 732-735	749.74

凡例	人工	天然	混成	育成	齢	複層	山地災害防止タイプ	水源涵養タイプ	自然維持タイプ	森林空間利用タイプ	付帯	貸地	雑地	名称	官有	行造	林地
針葉樹林	針葉樹林	針葉樹林	針葉樹林	針葉樹林	針葉樹林	針葉樹林	針葉樹林	針葉樹林	針葉樹林	針葉樹林	針葉樹林	針葉樹林	針葉樹林	針葉樹林	針葉樹林	針葉樹林	針葉樹林

三重森林管理署・尾鷲森林事務所
 林班番号 706-717・724-728・732-735

管理署 ← 105.8km(車)1時間30分 → 尾鷲(森)
 伊勢自動車道経由