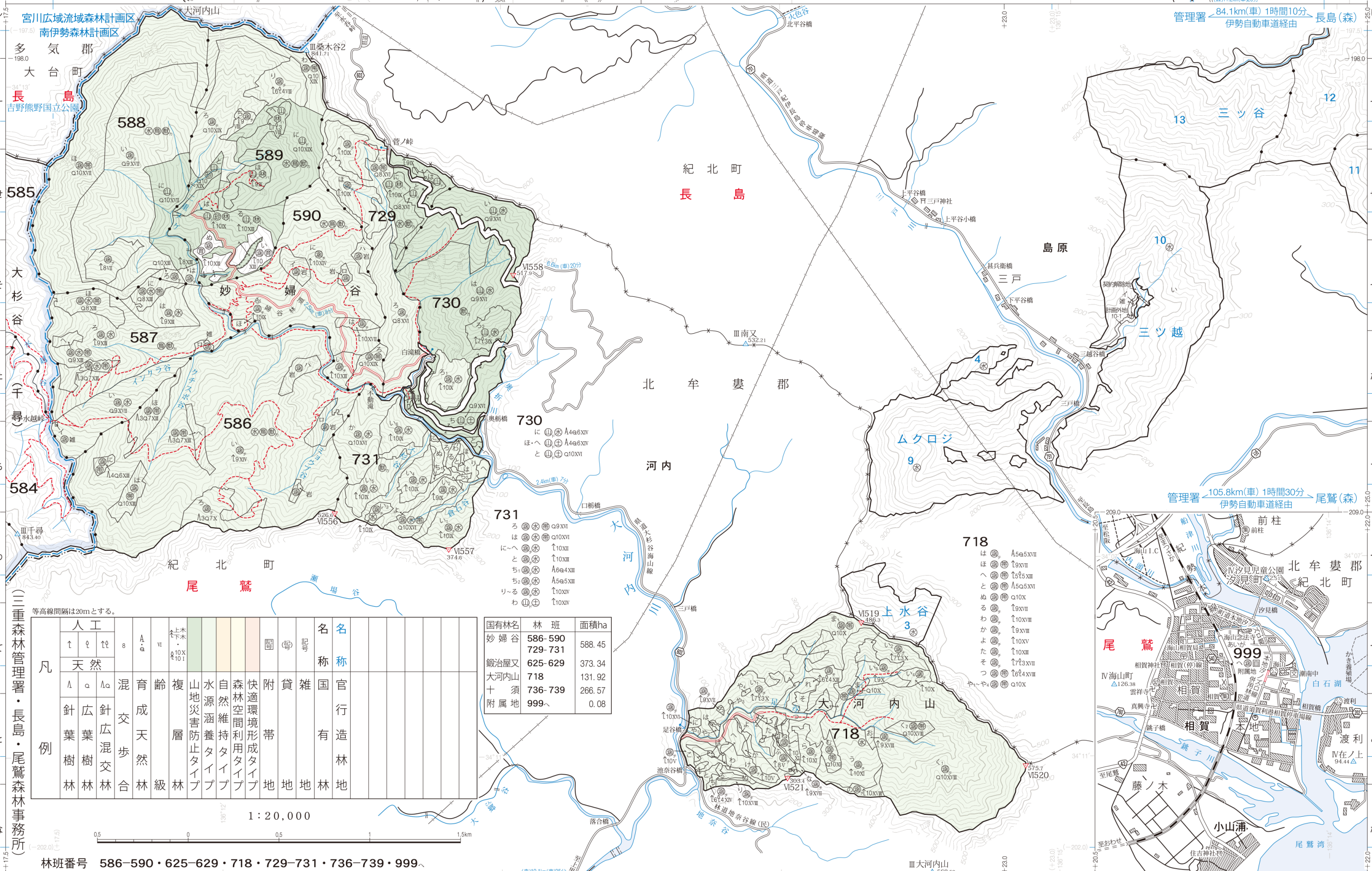
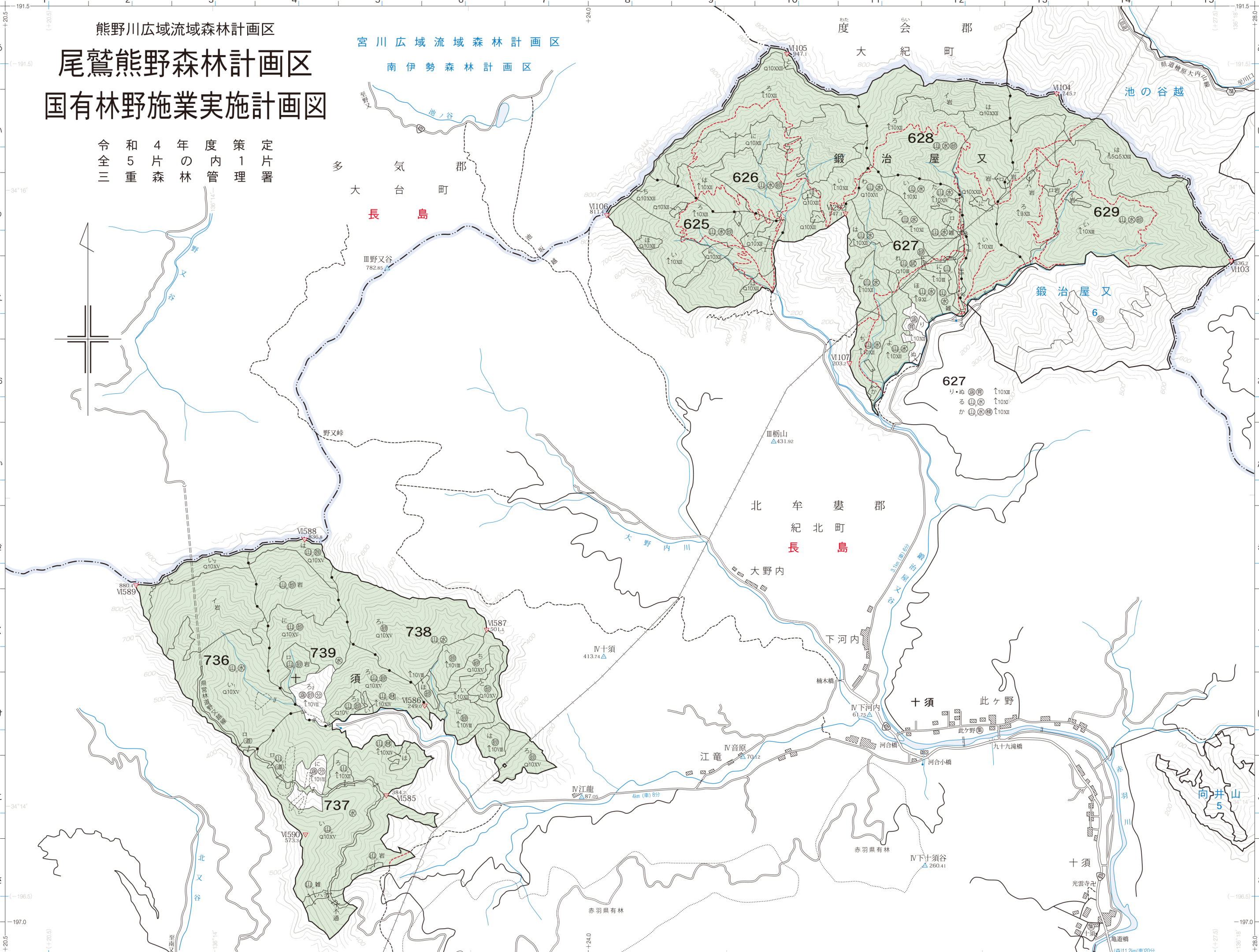


熊野川広域流域森林計画区
尾鷲熊野森林計画区
国有林野施業実施計画図

令和4年度策定片
令和5年度管理
三重県森林管理

宮川広域流域森林計画区
南伊勢森林計画区



凡例

人工	天然	混交	育成	複層	山地災害防止	水源涵養	自然維持	森林空間利用	附帯	貸地	雑地	国有林	官有林	行路	造林地
△	○	△	△	△	△	△	△	△	△	△	△	△	△	△	△

国有林名	林班	面積ha
妙婦谷	586-590	588.45
鍛冶屋又	625-629	373.34
大河内山	718	131.92
十須	736-739	266.57
附属地	999	0.08

林班番号 586・590・625・629・718・729・731・736・739・999

1:20,000

管理署 ← 84.1km(車) 1時間10分 → 長島(森)
伊勢自動車道経由

管理署 ← 105.8km(車) 1時間30分 → 尾鷲(森)
伊勢自動車道経由

