

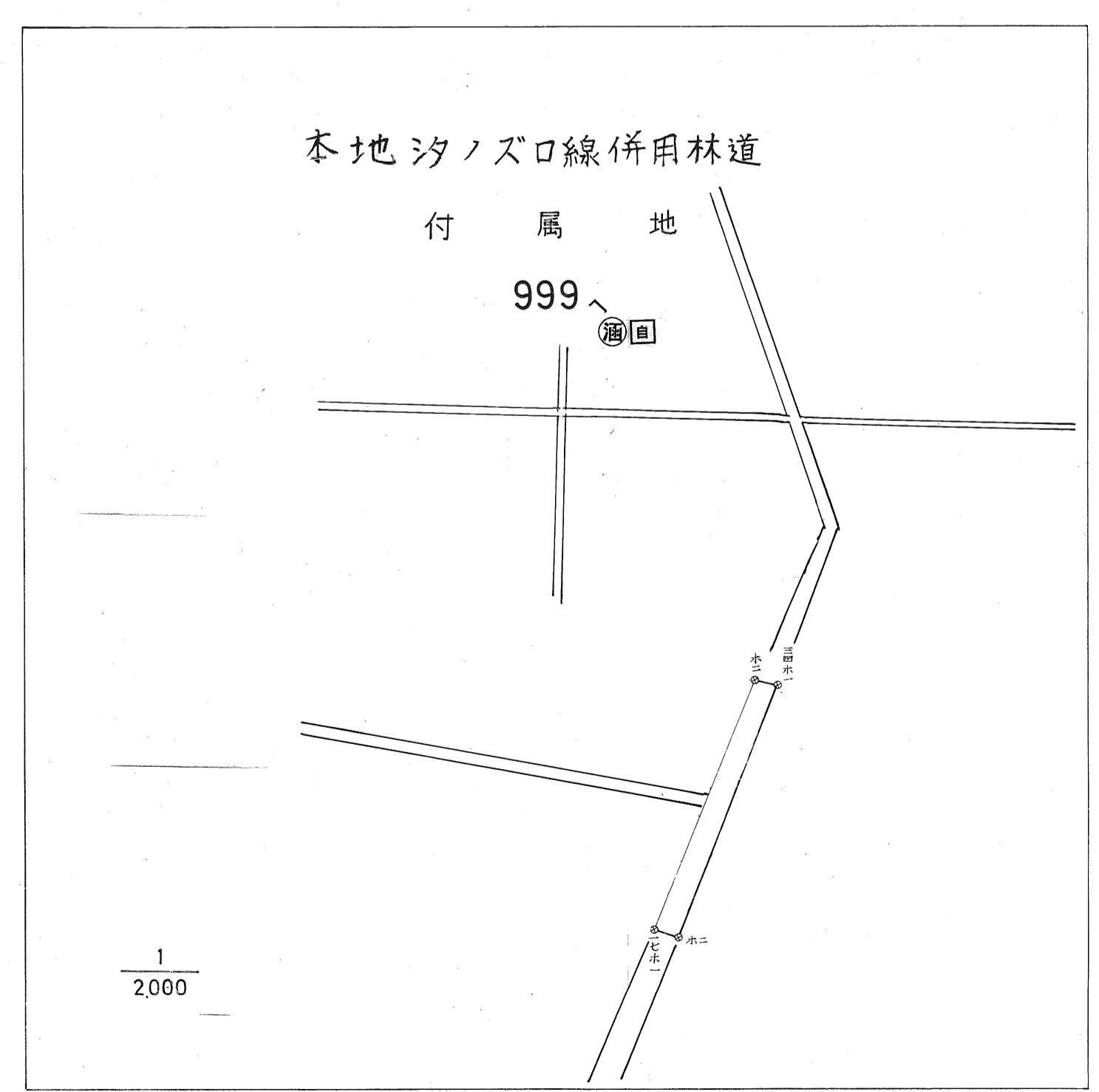
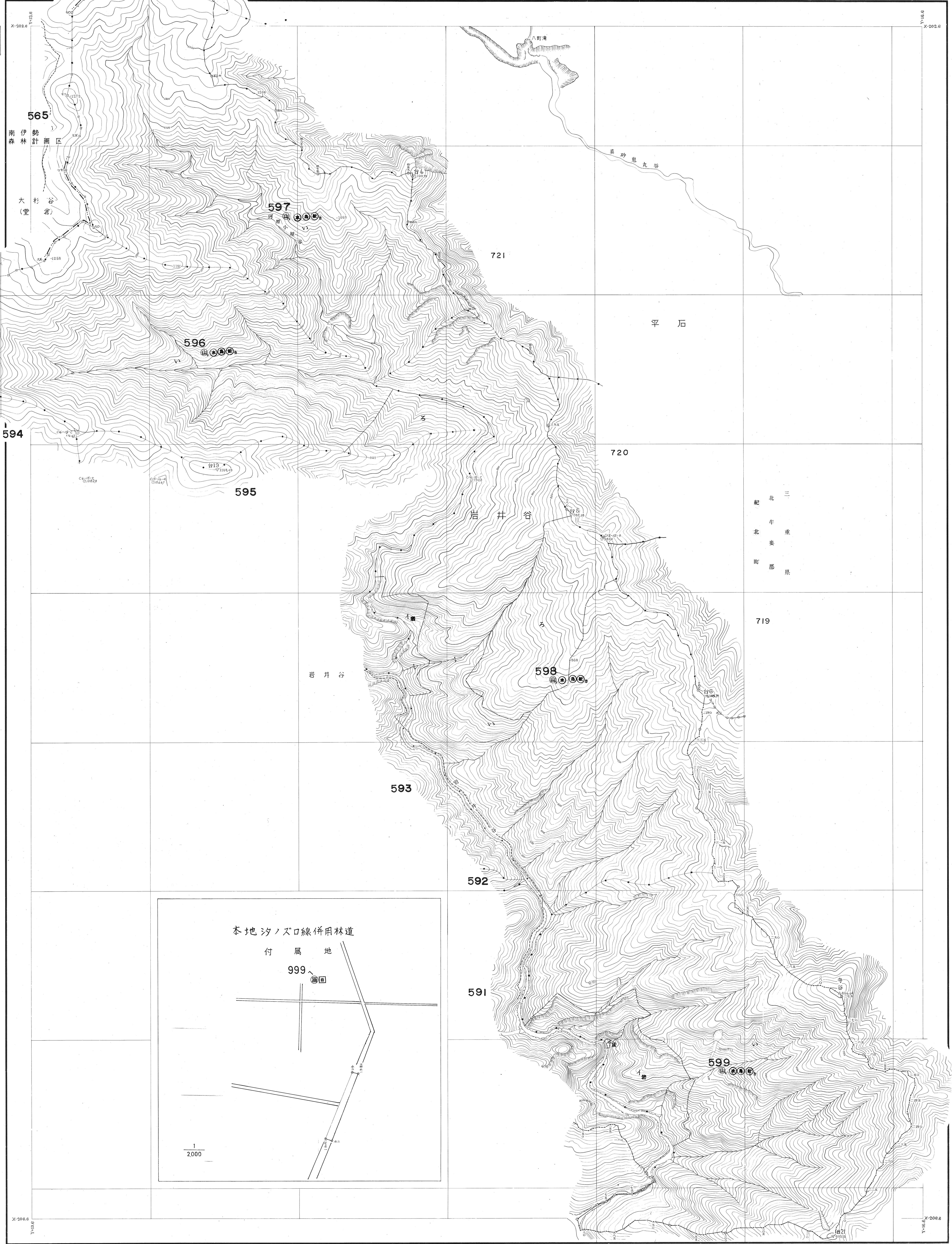
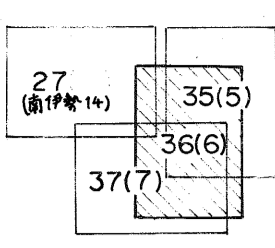
三重森林管理署基本図

尾鷲熊野森林計画区 国有林森林計画図

公共座標第Ⅵ系

1:5,000

三重全 五九 片第三六号

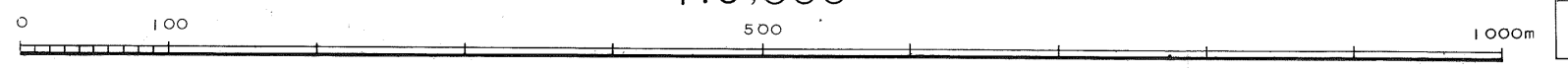


昭和四十二年三月十日
令和四年度 国有林森林計画樹立
第六次施業管理計画樹立
東洋航空事業株式会社調製

近畿中国森林管理局 三重森林管理署
尾鷲森林事務所

林班番号 596-597-598-599-999、

1:5,000



- | | | | |
|-----|-------------------------------------|---------|-------------------------|
| (1) | 1. (1) 昭和40年9月撮影空中写真C-14 (1:40,000) | 1. 投影 | ガウスの等角投影法 |
| (2) | 2. (2) 昭和40年9月撮影空中写真C-15 (1:40,000) | 2. 座標原点 | 国土調査法に基づく第11系の原点 |
| | | 3. 測量写真 | カメラH-5,200mm S-1/20,000 |
| | | 4. 測図 | 精密機械固定スリットプロッター-A8 |
| | | 5. 図式 | 林野庁指定図式 |