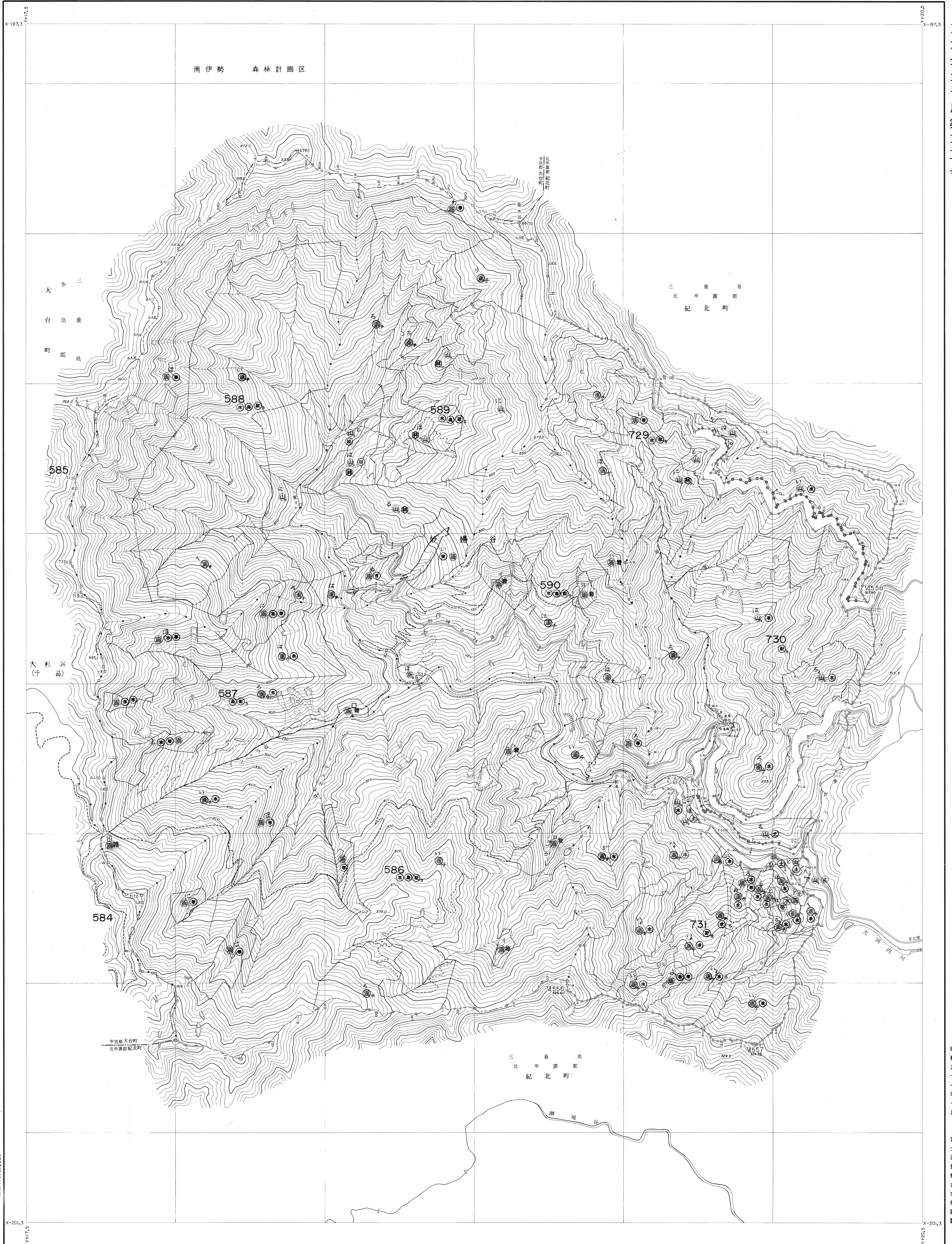
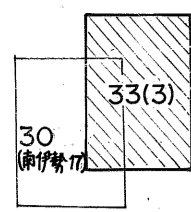


尾鷲熊野森林計画区 国有林森林計画図 三重森林管理署基本図 公共座標第Ⅵ系

1:5,000



三重全五九片第三三三号

三重33 尾鷲熊野 3

令和四年年度
 昭和五十四年十月
 国有林森林計画樹立
 第六次測量株式会社調製

近畿中国森林管理局 三重森林管理署 尾鷲森林事務所

林班番号 586 587 588 589 590 729 730 731

使用機械 ケルシュプロッター
 使用写真 山589 C7A 8-9
 C8B 12-13