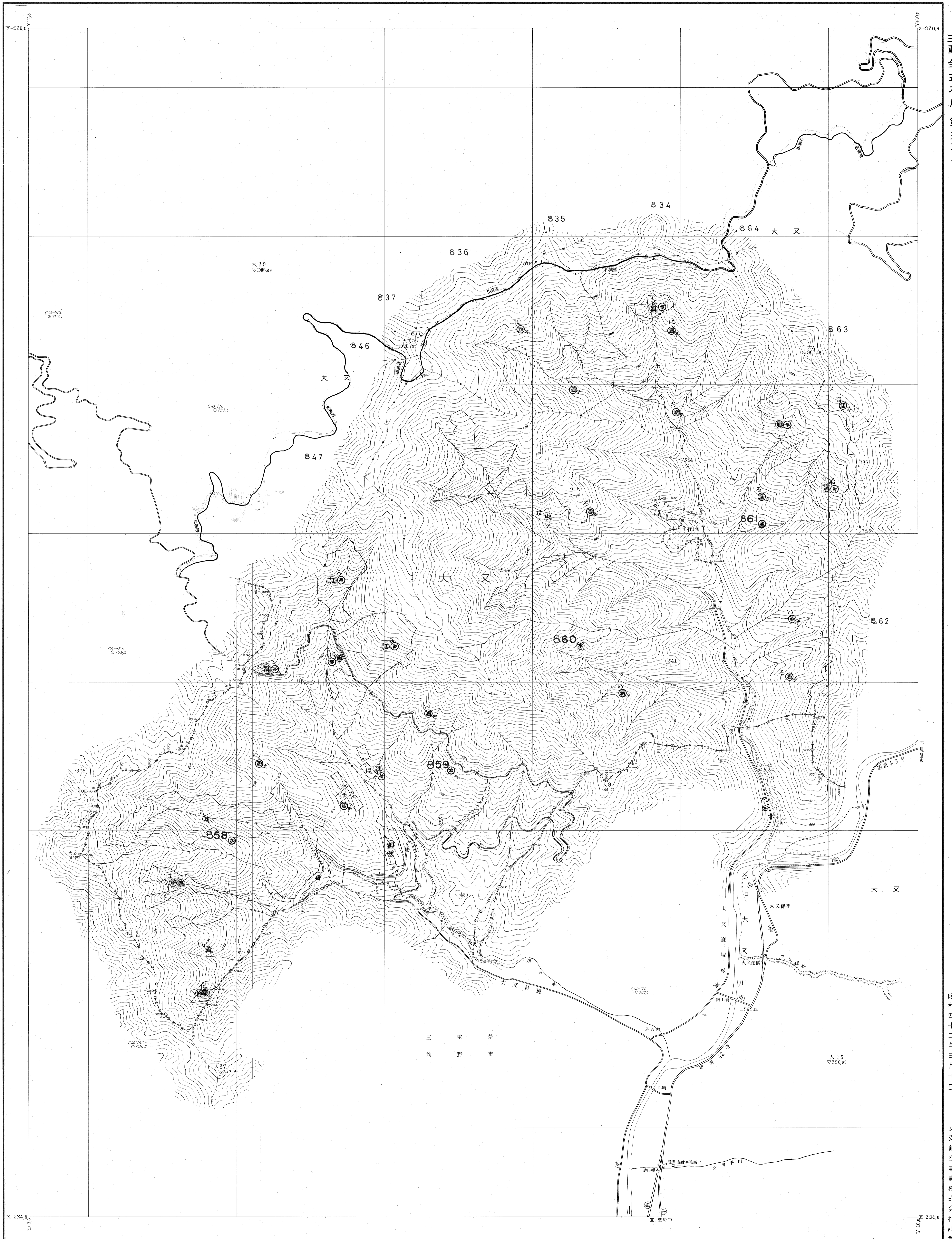


1:5,000

尾鷲熊野森林計画区 国有林森林計画図 三重森林管理署基本図

公共座標第Ⅵ系

三重全五九片 第五三号



三重 53 尾鷲熊野23

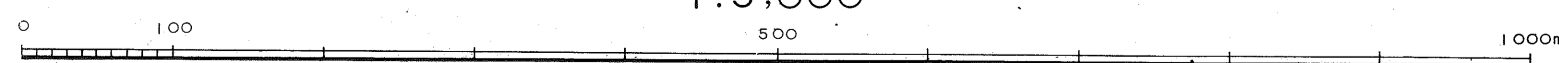
昭和四十四年三月十日

国有林森林計画樹立
東洋航空事業株式会社調製

近畿中国森林管理局 三重森林管理署
飛鳥森林事務所

林班番号 858,859,860,861,

1:5,000



- | | | | |
|-----|-----------------------------------|----------|------------------------|
| (1) | 1. (1) 昭和36年10月撮影空中写真C-14 (15-18) | 1. 投影 | ガウスの等角投影法 |
| | (2) 昭和36年10月撮影空中写真C-15A (3-6) | 2. 座標原点 | 国土調査法に基づく第Ⅵ系の原点 |
| (2) | 2. 昭和41年11月現地調査 | 3. 測量用写真 | カメラH=5,200m S=1/20,000 |
| | | 4. 測図 | 精密機械図化 スリットプロッター-A8 |
| | | 5. 図式 | 林野庁指定図式 |